

China Glasfabrik benutzerdefinierte farbige Farbverlauf Glas

Gradient geätztes Glas mit einer geometrischen Dekoration Schattierung von komplett geätzt bis komplett transparent. Gradient Säure geätzt Kunstglas ist eine neue Art von Milchglas, das kontinuierlich Innovation und auf der Grundlage der traditionellen Säure geätzt Glastechnik des Flachglases entwickelt wird.

Säureglas-Gradienten kann beginnen und enden bei einem beliebigen Prozentsatz wie einem 20% -80% Gradienten oder einer vollkommen klaren Glasscheibe, die in einen 100% Vollfrost mit null Opazität übergeht.

Gradient Milchglas Spezifikationen

Muster: Dot Gradient, Linienverlauf, smooth Gradient, sans soucie Gradient, Verlaufsquadrate, Glas mit unterbrochenen Linien, etc

Glasarten: Standard [klar gehärtetes Glas](#) und [eisenarmes gehärtetes Glas](#).

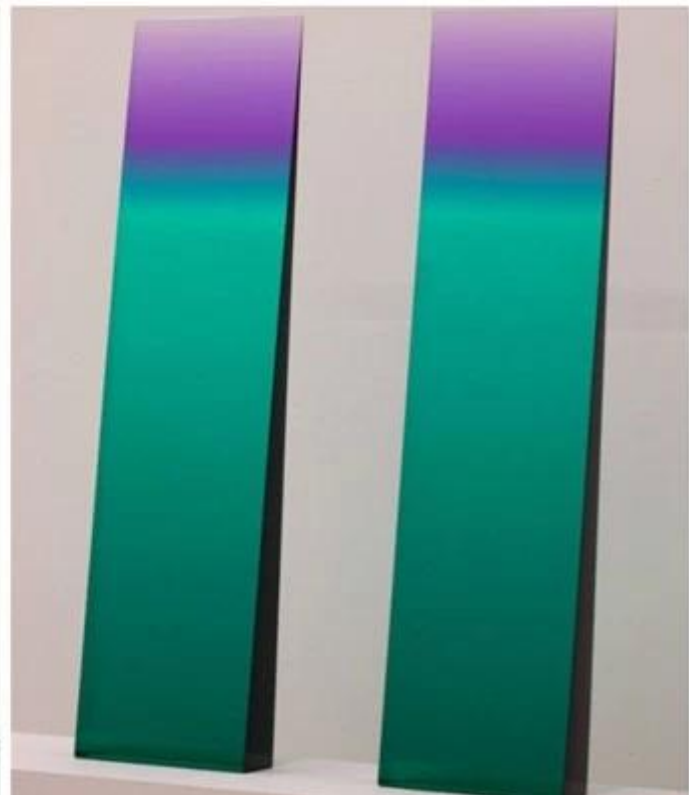
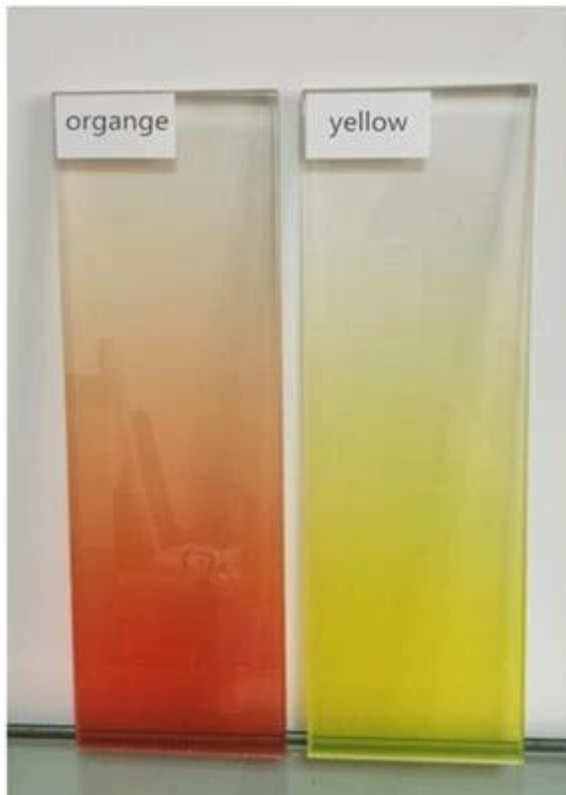
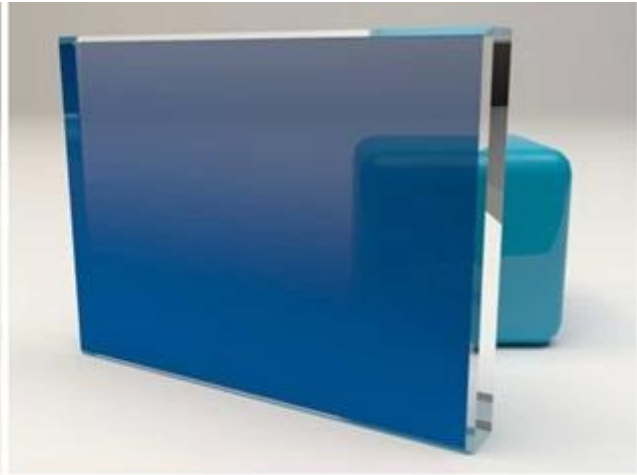
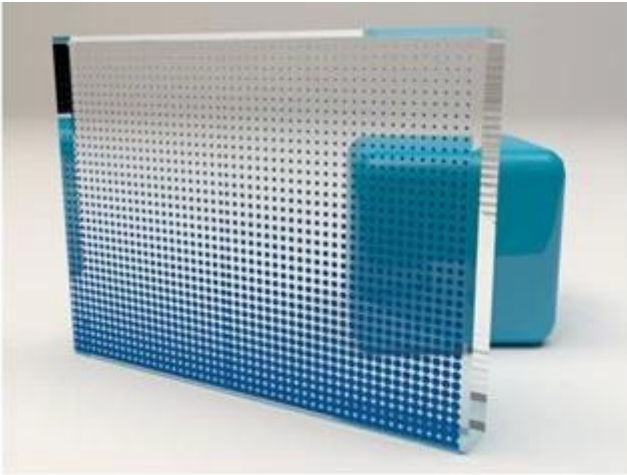
Glasgrößen: Herstellungsgrößen bis zu 72 "x 144" Digitaldruckgrößen bis zu 60 "x 120"

Glasstärken: 4 mm, 5 mm, 6 mm, 8 mm, 10 mm, 12 mm, 1/4 ", 3/8", 1/2 ", 3/4"

Glass Services erhältlich: Säure Etch, [Laminiert](#), Druck, Film, usw

Anpassung Kontaktieren Sie uns, um mehr über Anpassungsoptionen zu erfahren

Verschiedene Gradienten-Ätzglasbild:



Gradientensäure geätzt Glas Anwendung:

1, weißes Farbverlaufskunstglas, das im Badezimmer angewendet wurde

Mit einem Farbverlauf als Duschaum im Bad öffnet sich die auffällige farbige Fläche einer kleinen Welt, in der Menschen zu uns gehören. Die nahezu transparente Glasoberfläche über dem Glas sorgt für ein sehr gutes Lichteinfall und das Glas als Ganzer. Die transparente Vision verändert die Langeweile des transparenten Glases, schafft einen warmen Badezimmerraum, lässt aber auch den Innenraum voller romantischer Farben erscheinen Daher ist der Duschaum mit einem Farbverlauf als Badezimmer die beliebteste und gebräuchlichste Art, progressives Milchglas zu verwenden.



2, dekoratives Farbverlaufsglas für den Eingang

Moderne Menschen widmen der Rolle des Eingangs mehr und mehr Aufmerksamkeit, um eine warme und komfortable Innenatmosphäre zu schaffen. Mit farbigem Verlaufsglas als Eingang, der Farbe des mysteriösen subtilen und transparenten Glases, dem Innenlicht, wird die Luft lebendig und voller Spiritualität, so dass die Menschen das Haus betreten und den Ansturm künstlerischer Atmosphäre spüren, der durch die Arbeit sinkt und das zunehmend müde Herz des Lebens ist sofort entspannt.



3, Gradient Kunst Glas in der Hintergrundwand angewendet

Um den Geschmack des Meisters hervorzuheben, ist die Hintergrundwand unentbehrlich. Sie ersetzt die traditionellen Wandgemälde mit farbigen Farbverläufen, sieht den blütenartigen Welleneffekt im Nebel, um das Innenlicht weicher zu machen, und den transparenten optischen Effekt über dem Glas. Es ist kristallklar und reich. Es verkörpert voll und ganz das Thema der heutigen Innenausstattung, indem es die Natur einführt, die Rückkehr zum Leben verfolgt und die Raumspiritualität prägt.



4, farbige Farbverlauf Glasanwendung für Büro

In vielen großen Einkaufszentren und Büroflächen, Farbverläufe von Partitionen verwenden, um nicht nur die Glätte des Lichts zu gewährleisten, sondern auch die Menschen ein Gefühl von Ruhe und Komfort bringen kann.

