

Turvalasi 7mm U-muotoinen lasi, U-kanava lasi verhoseinälle

7mm U-lasi, 7mm U profi led-lasi, 7mm U-kanavalasi, joka on eräänlainen led-lasi, joka on saatu lasin uunien hallinnan led muodostamisprosessista tietokonejärjestelmällä. Annea led U -lasia tai karkaistua U-lasia kirkkaassa lasissa tai matalaa rautavaloa. Käytetään laajasti sisäiseen ja ulkoiseen rakennukseen, kuten ikkunaan, verhoseiniin, väliseinään.

*** U-muotoisen lasin edut:

1.High light transmission

- Korkea valonsäde, mutta suojaa yksityisyyttä. U-lasi voi luoda valon säteilyn vaikutuksen, joka ei ole käytettävissä muiden materiaalien kanssa, kun se sopii valaisimiin.

2.Sound-eristys

- Erinomainen ääneneristyskyky.

3.Terminen eristys

- Kun asenna led kaksoiskerroksilla, se tarjoaa täydellisen lämmön- ja lämmöneristyskyvyn.

4. Erinomainen taittokerroin U-lasi voi tehokkaasti vähentää valon saastumista.

Ominaisuus U-kanavan lasista Jimmy Glass: Ila Tehdas:

1. Paksuus: 7mm

2. Koko:

*** Leveys saatavissa 232mm, 262mm, 332mm.

*** Maksimipituus on enintään 6000 mm.

*** Laipan korkeus on 60 mm.

3. Kevyt paino yksikerroksiselle, min. 23,43 kg.

4. Monivärinen: Kun lämmitetty, esiasetetut värit säilytetään U-lasin sisäpuolella erittäin kovalla kovalla, vahvalla tartuntavoimalla ja värinpidollisuudella. Monivärinen, kuten punainen, vihreä, sininen, keltainen jne.

Miksi karkaistu U-lasi käytetään ikkunaan, väliseinään, verhoseiniin?

1. Se on turvallisuus / turvallisuus. Kun se on rikkoutunut ulkopuolisella voimalla, ei ole teräviä reunoja eikä haitallisia ihmisille.

2. Paljon vahvempi, karkaistu U-lasi on korkeintaan 3 tai 4 kertaa vahvempi kuin U-lasi.

3. UV-raja, katkaise 99% UV-säteilystä ja infrapunasta.

4. Tuulenpaineen kestävyys. Kun asennetaan led kahdessa kerroksessa, sen tuulenpaineen kestävyyttä parannetaan paljon.

5. Monivärinen koristelu, houkutteleva sisä- ja ulkoseinä.

Se on seinää, joka hämärtää näkemystä, mutta antaa valon kulkea. Sitä voidaan käyttää sisätiloissa tai ulkoisissa sovelluksissa ja asentaa led pystysuoraan tai vaakasuoraan.

Lukuun ottamatta U-lasia ikkunalle, U-lasi väliseinälle, [U-lasia verho seinälle](#), Mikä muu lasi laajasti ikkuna, väliseinä, verhotan seinä?

1) [4mm 5mm 6mm väri heijastava lasi ikkunalle](#)

2) 8mm 10mm 12mm 15mm karkaistu lasi väliseinälle, tasainen tai kaareva muoto on saatavana

3) 4 + 4mm 5 + 5mm 6 + 6mm 8 + 8mm 10 + 10mm low e eristetty lasi verho seinälle

4) 8 + 44,3 mm laminoidusta eristetyistä lasista verhoseinälle, [10 + 55,2 laminoidusta eristetyistä lasista verhoseinään](#)

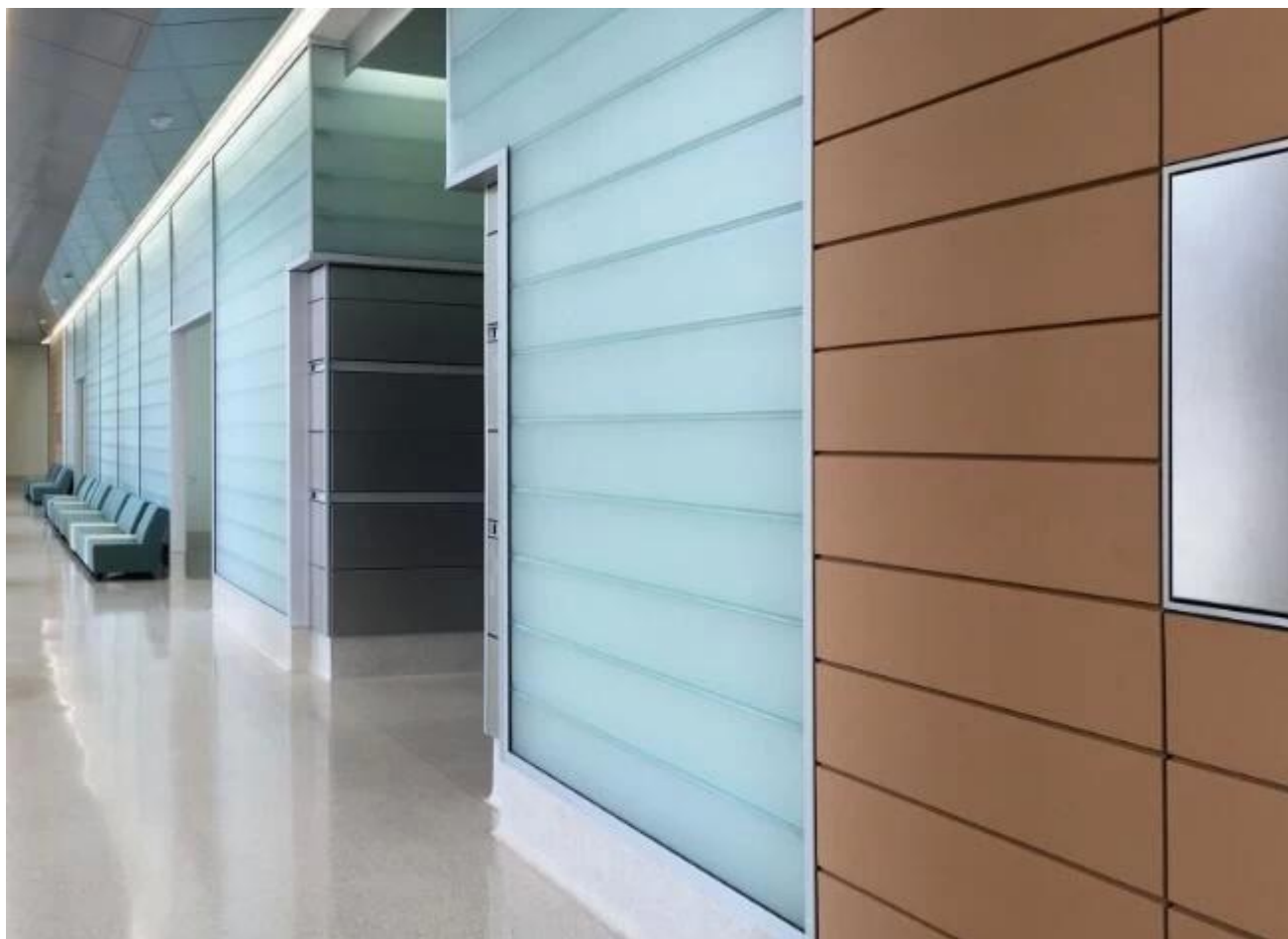
.....

Lisätietoja, ota yhteyttä saadaksesi lisätietoja.

Karkaistua U-muotoista lasia



Korkealaatuinen U-profililasi ovelle



U-kanava lasi verhoseinälle



