

Kiina läpikuultava koristeellinen U-profiililasi

esittely

U-profiililasi, joka on nimeltään U-muotoinen lasia, U-kanava lasi, on eräänlainen uusi rakennuslasi, voi olla hehkutettu U-lasia, myös U-muotoinen [Turvallinen karkaistu lasi](#). Siinä on niin monia erinomaisia etuja, kuten korvaamaton koristeellinen vaikutus, ihanteellinen valonläpäisy, hyvä äänieristys, erinomainen lämmöneristys, varaus ja kätevä asennus jne., Mikä tekee siitä yhä enemmän tervetulleita arkkitehtonisissa rakennuksissa.

luonteenomainen

Suurempi asennusväli, eri muotoja	<ul style="list-style-type: none">- Verrattuna yleiseen lasiseen U-profiililasissa on parempi mekaaninen lujuus, se mahdollistaa suuremman asennuksen asennuksen aikana eikä tarvitse ylimääräisiä kannattajia.- Sekä pysty- että vaakasuuntaan voidaan asentaa led, joten U-kanavalasilla voidaan toteuttaa erilaisia kaarimaisia julkisivuja ja seiniä.- Vastaavat alumiiniseoskehukset voivat lisätä rakenteen voimakkuutta ja asennusmenetelmä vaihtelee.
Ihanteellinen valonsäde, hyvä äänieristys, erinomainen lämmöneristys	<ul style="list-style-type: none">- U-lasiset erilaiset päällysteet voivat tuottaa erilaisia valonläpäisevyyttä, ja jos yhteensopivuus valoilla, U-muotoinen lasia voi tuottaa valonsäteiden vaikutusta, joka ei ole muiden materiaalien käytettävissä.- Himmeä U-kanavalasi on erinomainen ääneneristyskyky, joka voi saavuttaa 42 desibeliä, kun se ei ole meri led ja 44 decibel, kun se sopii lämpöeristysmateriaaleihin.- Kun asennat led: n kaksikerroksisiin kerroksiin, U-profiililasi tarjoaa täydellisen lämmön- ja lämmöneristyksen.- Erinomainen taittokerroin, U-lasi voi tehokkaasti vähentää valon saastumista.
Voidaan valmistaa turvalliseen karkaistuun U-lasiin	<ul style="list-style-type: none">- Lämpötehoa kuumennettaessa lasin pinnan kuormituskyky pystyy saavuttamaan 10000 PSI tai enemmän.- Lujitetun U-lasin voimakkuus on 3-4 kertaa tavallista U-lasia.- se on vaaratonta lasia, koska lujitetut U-lasiosat ovat normaalisti pieniä rikkoutumisen jälkeen ja niillä ei ole teräviä reunoja.
Turvallinen omaisuus, alhaiset ylläpitokustannukset	<ul style="list-style-type: none">- Pääasiallinen materiaali 100% kierrätettävä ja vihreä.- Ei ylimääräistä liimaa paitsi silikageeliä, ei pilaantumista.- erittäin kätevä puhdistus ja huolto.

Fyysiset ominaisuudet

Mekaaninen lujuus	Tulenkestävä	Kemiallinen stabiilisuus	Vetolujuus	Mohs Kovuus	Elastisuuden moduuli	Lineaarisen laajennuksen kerroin
-------------------	--------------	--------------------------	------------	-------------	----------------------	----------------------------------

700-900N / mm2	0,75 tuntia	0,18 mg	30-50N / mm2	6-7	60000-70000N / mm2	75-85X 10 -7 Lämpötilan nousu 1 celsiusaste
----------------	-------------	---------	--------------	-----	--------------------	---

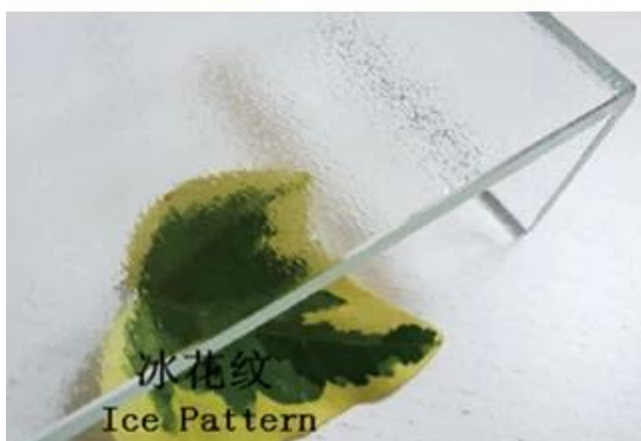
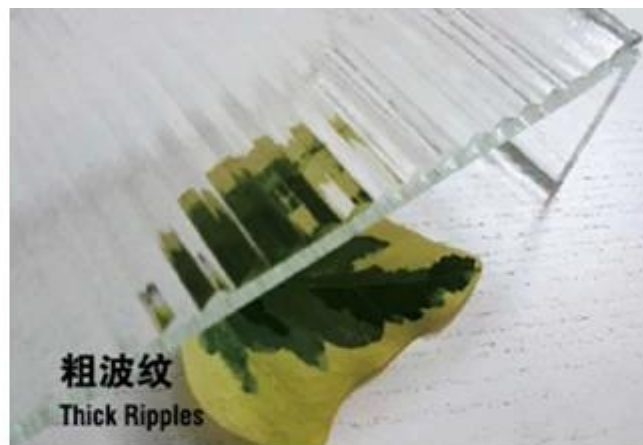
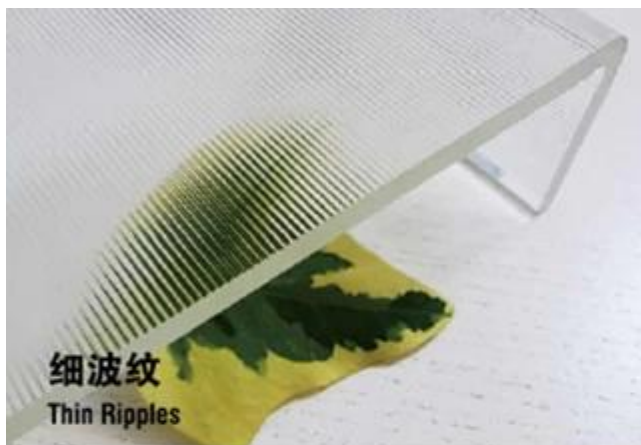
Tyyppi	Valonläpäisevyys Yksi siipi	Valonläpäisevyys kaksinkertainen siipi	Lämmönsiirtokerroin, yksi siipi	Lämmönsiirtokerroin kaksinkertainen siipi	Äänieristyskapasiteetti yksi siipi	Äänieristyskapasiteetti kaksinkertainen siipi
U-profiililasi Tavalliset hienorat viivat	88%	80%	4.9W / m2K	2.35W / m2K	27dB	38db

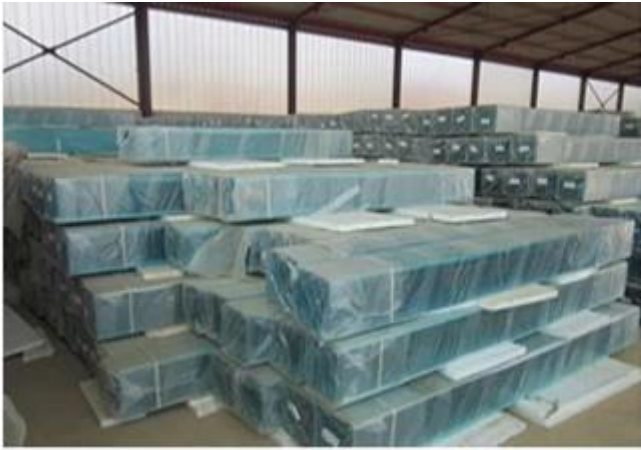
määrittely

Leveys (mm)	Laipan korkeus (mm)	Lasin paksuus (mm)	Max. Pituus (mm)	Paino (yksi kerros) (KG / M2)
232mm, 262mm, 332mm	60mm	7mm	6000mm	25.43KG / m2, 24.5KG / m2, 23.43KG / m2
Kohokuviointityypit		Läpinäkyvä supervalkoinen, jääkuvio ja aaltoilu (paksu aaltoilu ja ohut aaltoilu) voidaan tuottaa erityisiä kuvioita asiakkaan vaatimusten mukaisesti.		
Lasipinnoite		Alhainen säteily, taivaansininen, keraaminen väri, hiekkapuhallusprosessi jne.		

hakemus

U-profiilin läpikuultavaa lasia käytetään laajalti kaikissa lentokentillä, rautatieasemilla, stadionilla, tehtailla, toimistorakennuksissa, hotelleissa, kodeissa, kasvihuoneissa ja muissa sisä- tai ulkotiloissa [Ulkoseinät](#), [Väliseinät](#), [ikkunat](#) ja [katot](#).

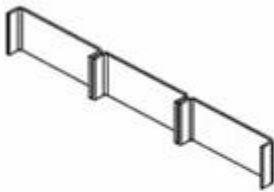




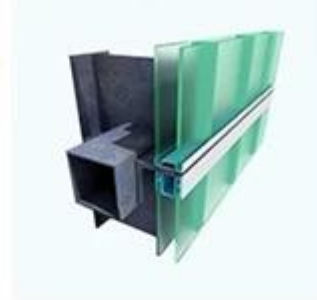
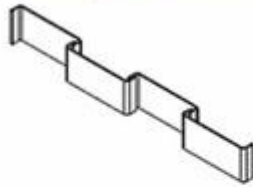
U Glass Warehouse



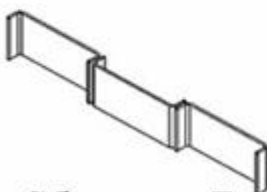
(1) Single Glazing
Flange inward or outward



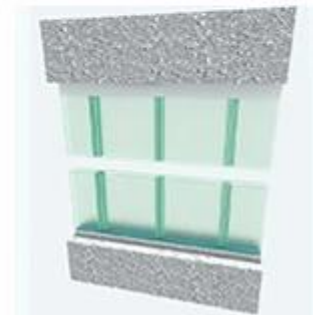
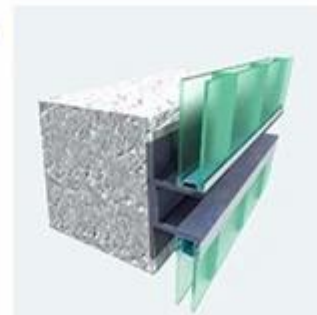
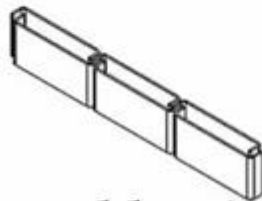
(2) Single Glazing
wedge-shaped, Mutual occlusion



(3) Single Glazing
wedge-shaped, Flange glue



(4) Double Glazing
Flange is placed in the joint



U Glass Installation



U Glass Application