

8 + 12A + 8 low-E hartowane szkło zespolone używane dla ściany osłonowej

Dlaczego szkło zespolone jest wybrać najlepsze dla ściany osłonowej?

Dużych miastach na całym świecie są wspaniałe wspaniałe budynki są za pomocą szklanych ścian osłonowych, czy wiesz dlaczego?

Szklana ściana osłonowa jest nowy typ ściany, daje budynku jest największy funkcji architektonicznych estetyki, elementy architektoniczne, budowy efektywności i budowanie struktury energii i innymi czynnikami ekologicznymi Wielka, budynek z różnych kątów pokazano różne dźwięki, w promieniach słońca, księżyc, lekkie zmiany dać ludziom dynamiczne piękno.

Szklana ściana osłonowa ma nie tylko efekt wizualny dobry i przepuszczalności światła szkła jest również bardzo dobry, intensywność kryte sztuczne oświetlenie w ciągu dnia może być znacznie zmniejszone, ale ponieważ słońce prowadzi również wysokiej kaloryczności, więc latem lub zimą, szklana kurtyna ściany budynków często potrzebują więcej energii do utrzymania temperatury wewnętrznej,

W chwili obecnej szkło z zachowania ciepła i innych wydajności oszczędzania energii, takie jak [Low-e szkło](#) proces w nisko emisyjne szkło izolacyjne jest stosowany, można zaoszczędzić dużo energii.

Wydajność szyby zespolonej:

Szkło zespolone jest nowe materiały budowlane, które używane dwa lub więcej kawałków szkła są jednolicie rozmieszczonych i stosować się do siebie tak, że powstaje warstwa szkła ze spacją suchy gaz. Szkło zespolone z telewizor z płaskim ekranem, ciepła, zachowania, przeciw zamrażaniu, wilgoci, odporność na wiatr, siła nacisku i inne zalety, piękne i jest to możliwe i może zmniejszyć ciężar budynku. Szkło zespolone osiągnięci przewyższa normalne szkło laminowane, więc uzyskać uznanie świata.

Jakiego rodzaju szkła izolacyjnego, nadaje się do ściany osłonowej?

Izolacyjne szkło Materiał kompozytowy, stosownie do potrzeb budynku: ponieważ wszystkie szkła typu można używane do przetwarzania szkła izolacyjnego, np. [szkło hartowane](#), laminowane, szkło, low-E szkło, bezbarwne szkło float, przyciemniane szyby, Szkło refleksyjne i inni:

Max rozmiar może dotrzeć do 2500 * 4000mm, a grubość może być 4 + 9a + 4, 5 + 12a + 5, 6 + 12a + 6, 13.52 + 12a + 10, itp.,

Poniżej lista kombinacji sprzedaż szkła izolacyjnego dla ściany osłonowej:

szary 6 + 6 + 12a [REFLEKSYJNE szkło zespolone](#)

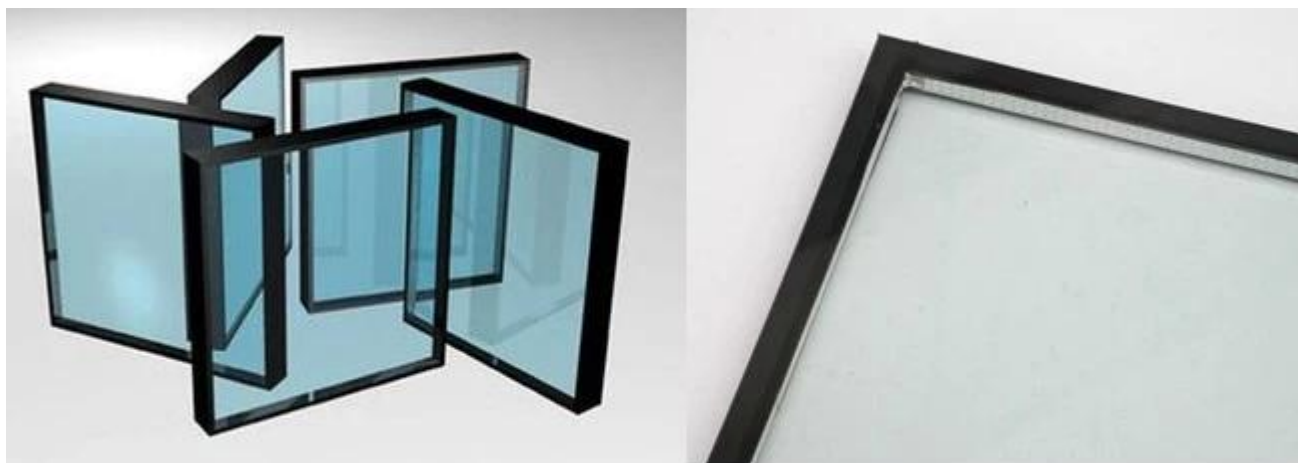
5 + 12a + 5 szyby zespolone niskoemisyjne szkło

9.14 + 12a + 8 bezpieczeństwa laminowane szkło zespolone

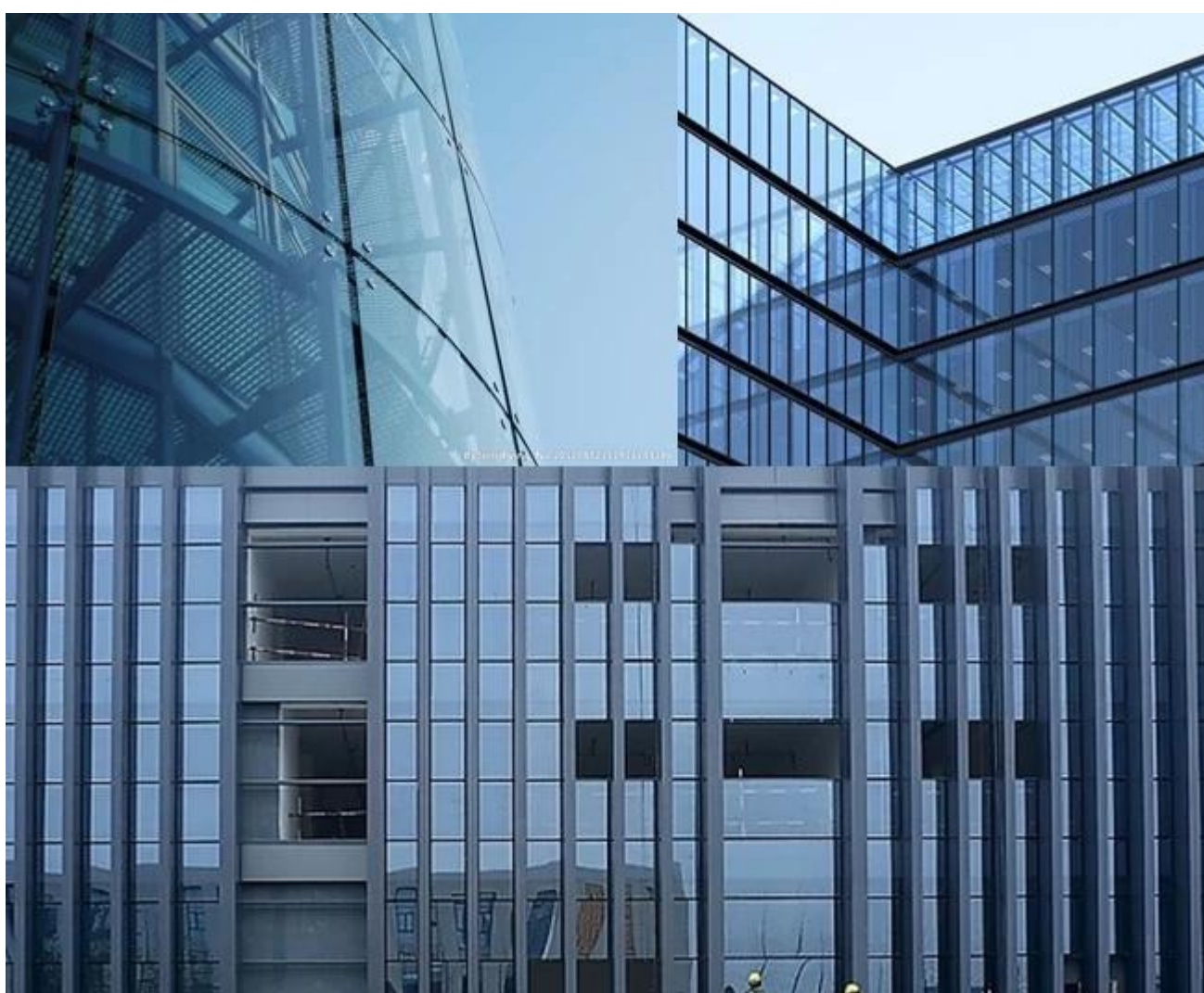
Zakrzywione płask izolowane szkło hartowane

Zapłacić uwagę: wszystkie produkowane zgodnie z wymaganiami projektu parametru.

Chiny Producent low-E szkło zespolone:



Obraz z hartowanego Low-E szkło izolowane ściany osłonowej



IGU podwójne szyby szklane opakowania i magazyn:

