

8 + 12A + 8 low-E tempered thủy tinh cách nhiệt được sử dụng cho rèm tường

Tại sao kính cách nhiệt là tốt nhất chọn rèm tường?

Tất cả các thành phố lớn trên thế giới là tuyệt đẹp các tòa nhà đang sử dụng kính bức màn bức tường, bạn có biết lý do tại sao?

Bởi vì tường kính bức màn là một loại mới của bức tường, nó mang lại cho tòa nhà là một tính năng lớn nhất của kiến trúc thẩm Mỹ, tính năng kiến trúc, xây dựng năng lượng hiệu quả và xây dựng cơ cấu và các yếu tố hữu cơ Vương, xây dựng từ góc độ khác nhau đang hiện tông màu khác nhau, với ánh nắng mặt trời, ánh trắng, ánh sáng thay đổi cho mọi người một vẻ đẹp năng động.

Bức tường kính bức màn không chỉ có một hiệu ứng thị giác tốt, và truyền dẫn ánh sáng của thủy tinh cũng là rất tốt, cường độ chiếu sáng nhân tạo trong nhà trong ngày có thể được giảm đáng kể, nhưng bởi vì mặt trời cũng mang một lượng calo cao, vì vậy trong mùa hè hoặc mùa đông, kính bức màn tường tòa nhà thường cần nhiều năng lượng để duy trì nhiệt độ trong nhà,

Hiện tại, thủy tinh với bảo quản nhiệt độ và hiệu suất tiết kiệm năng lượng khác, chẳng hạn như [Kính Low-e](#) quá trình thành emissive thấp thủy tinh cách nhiệt đã được sử dụng rộng rãi, có thể tiết kiệm rất nhiều năng lượng.

Hiệu suất của thủy tinh cách nhiệt:

Thủy tinh cách nhiệt là một vật liệu xây dựng mới mà sử dụng hai hoặc thêm miếng thủy tinh được thống nhất khoảng cách ngoài và tôn trọng lẫn nhau vì vậy mà các lớp thủy tinh được hình thành với một không gian khí khô. Cách điện ly với cách âm nhiệt bảo vệ, chống sương, hơi ẩm, sức đề kháng mạnh mẽ để gió áp lực sức mạnh và lợi thế khác, xinh đẹp và tốt, và có thể làm giảm trọng lượng xây dựng. Cách điện thủy tinh cao cấp hiệu suất vượt trội so với bình thường kính nhiều lớp, do đó, có sự công nhận của thế giới.

Thủy tinh cách nhiệt phù hợp cho bức màn tường gì?

Cách điện thủy tinh các vật liệu composite, theo nhu cầu của việc xây dựng: bởi vì tất cả các loại kính có thể sử dụng để xử lý thủy tinh cách điện, chẳng hạn như [kính thủy tinh luyện](#), nhiều lớp kính, kính low-E, rõ ràng nổi thủy tinh, thủy tinh màu, kính phản quang và những người khác:

Kích thước tối đa có thể đạt đến 2500 * 4000mm, và độ dày có thể 4 + 9a + 4, 5 + 12a + 5, 6 + 12a + 6, 13,52 + 12a + 10, v.v.,

Dưới đây chúng tôi liệt kê một số kết hợp nóng bán kính cách nhiệt cho curtain wall:

6 + 12a + 6 màu xám [thủy tinh cách nhiệt phản quang](#)

5 + 12a + 5 low-e lắp kính đôi kính

9,14 12a + 8 an toàn nhiều lớp thủy tinh cách nhiệt

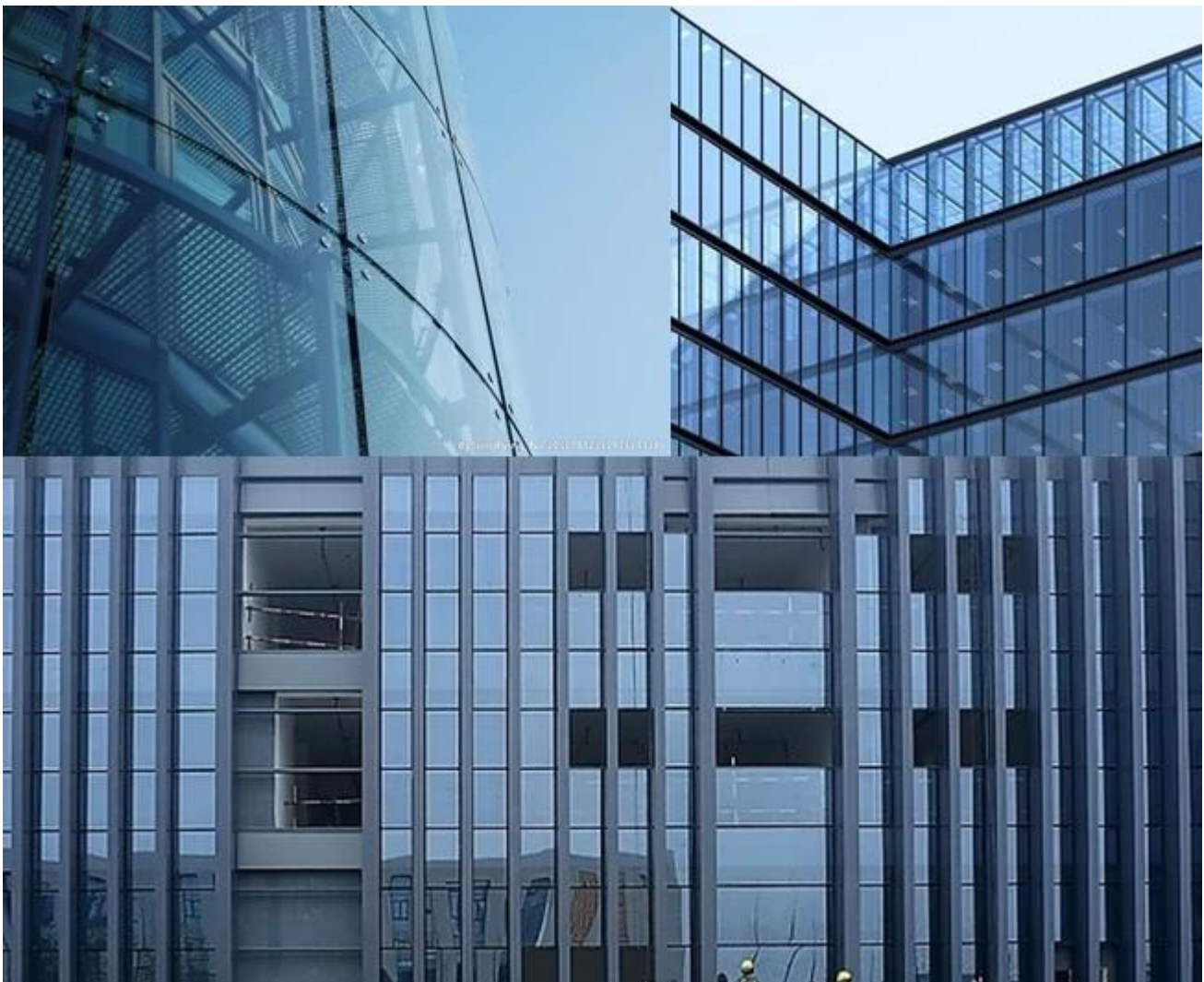
Tempered thủy tinh cách nhiệt cong phẳng

Chú ý: tất cả các trả tiền được sản xuất theo dự án tham số yêu cầu.

Trung Quốc nhà sản xuất thấp-E cách điện thủy tinh:



Hình ảnh của kính Low-E cách điện thủy tinh curtain wall



IGU đôi kính lắp kính đóng gói và kho:

