

## Thiết kế đặc biệt phòng tắm mờ gradient màu trắng đục 12 mm sắt cường lực thêm kính cường lực rõ ràng an toàn kính 1/2 1/2

Thiết kế phòng tắm với kính cường lực không chỉ nghĩ đến [kính cường lực rõ ràng](#), hoặc kính cường lực siêu rõ ràng. Ngày càng có nhiều thiết kế cửa kính cường lực mới với hiệu suất trang trí. Sự riêng tư phổ biến nhất bảo vệ độ dày kính phòng tắm là 8 mm và 12 mm. Chúng tôi có thể sản xuất kính theo yêu cầu chi tiết của bạn.

### Tại sao bạn sẽ chọn kính tắm cường lực Gradient màu trắng sữa?

Kính dốc kết hợp hai hoặc nhiều màu tùy bạn chọn, Do đó, Phòng tắm màu gradient có thể có nhiều màu sắc và phong cách.

Kính cường lực màu gradient cho vòi hoa sen cho phép bạn tránh được độ bão hòa màu quá mức, giảm trực quan kích thước của đồ nội thất, v.v., Cửa phòng tắm màu thuận tiện hơn theo nghĩa là bụi bẩn hoặc vết bẩn từ nước sẽ ít được chú ý hơn, mặc dù Điều đáng chú ý là kính khá dễ lau chùi vì bụi bẩn không thấm qua bề mặt của nó. Ngoài ra, kính truyền ánh sáng hoàn hảo, điều này rất quan trọng trong không gian tắm kín. Và sự riêng tư cũng có thể được bảo vệ tốt nhờ kính màu gradient.

### Thông số kỹ thuật của kính 1/2 màu

Độ dày	1/2 " 12 mm khác độ dày là cũng thể tuyệt vời
Màu	Độ dốc sữa hoặc màu khác theo yêu cầu của bạn
Kích thước	Như của bạn vẽ
Sản xuất	Nước máy bay phản lực cắt, khoan, cạnh
Đóng gói	Xuất khẩu ván ép thùng

### Tính năng và ưu điểm.

- 1 Kính không vân tay
2. Kết thúc và sự xuất hiện không nhất quán
3. Bề mặt mờ mịn và mượt mà bề ngoài mờ và mờ
4. Độ truyền ánh sáng cao đảm bảo ánh sáng tối đa, vẫn duy trì sự riêng tư
5. Không peel hoặc đổi màu như phim
6. Không trầy xước như lớp phủ

### Phẩm chất:

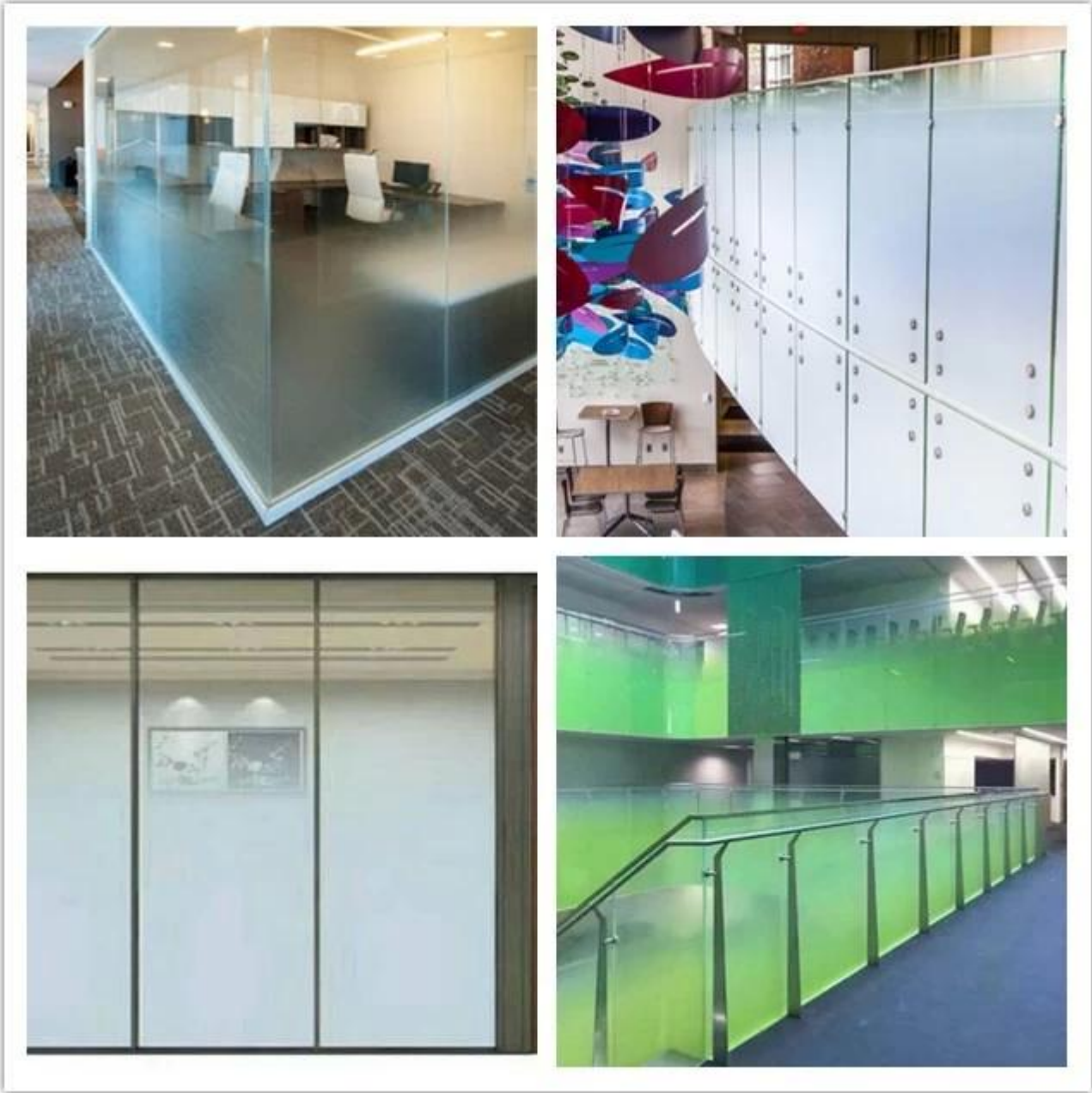
Sản xuất kính gradient của chúng tôi tuân thủ nghiêm ngặt hệ thống chất lượng quốc tế ISO9001 và thông qua các tiêu chuẩn chất lượng sau:

Tiêu chuẩn CCC (Chứng nhận bắt buộc về kính an toàn của Trung Quốc).

Tiêu chuẩn chất lượng kính cách nhiệt GB11944

Tiêu chuẩn chất lượng kính an toàn châu Âu EN12150

**Bạn có thể quan tâm đến khả năng [kính trang trí](#) cho nội thất với kính cường lực màu gradient hoặc [kính nhiều lớp](#). Dưới đây là một số hình ảnh để bạn tham khảo,**



**Chúng tôi có thể tạo ra mô hình màu gradient khác nhau cho kính bằng màn hình in hoặc lựa.**



Hình ảnh sản xuất kính trang trí nội thất 12 mm



Đóng gói của chúng tôi trước khi giao hàng.



Nếu bạn có bất kỳ dự án tương tự nào cần kính trang trí in màu 1/2 1/2 , chào mừng liên hệ với chúng tôi với yêu cầu chi tiết của bạn. Chúng tôi sẽ cung cấp cho bạn một trả lời hài lòng.