

Chất lượng tốt 6mm F-màu xanh lá cây làm kính an toàn nhà sản xuất kính

Khung kính 6mm F màu xanh lá cây

Kính cường lực 6mm F màu xanh lá cây, kính cường lực 6mm, kính cường lực 6mm, kính cường lực 6mm, kính cường lực Fmm Green 6mm. Sản phẩm được sản xuất bằng cách nung kính không kính led lên trên 600 ° C và sau đó làm mát nó nhanh chóng, theo cách này, nó khóa các bề mặt bên ngoài của kính ở trạng thái nén cao, và lõi hoặc trung tâm của thủy tinh để bù đắp sự căng thẳng. Có thể yêu cầu kính cường lực, lỗ khoan, lỗ thoát và góc an toàn, nhưng tất cả các yêu cầu này phải được thực hiện trước khi ủ. Đây là loại kính an toàn và rất phổ biến trong cả vật liệu xây dựng và dân dụng.

Đặc điểm kỹ thuật:

Độ dày: 6mm, độ dày sẵn có khác như kính cường lực Fmm 4mm, [Kính cường lực 5mm F màu xanh lá cây](#), [Kính cường lực 8mm F màu xanh lá cây](#), [Kính cường lực 10mm F màu xanh lá cây](#).

Màu sắc: F-xanh lá cây, Màu khác có sẵn như: xanh đậm, xanh Ford, xanh đậm, Euro Frey, Dark Frey, đồng Euro, đồng tối.

Kích thước: Kích thước tối đa 3000 * 8000mm, kích thước min: 300 * 300mm

Cutout: Tất cả các loại cutout có thể được thực hiện, phù hợp với các loại phần cứng tương ứng.

Khoan lỗ: Đường kính lỗ kính phải lớn hơn độ dày của kính.

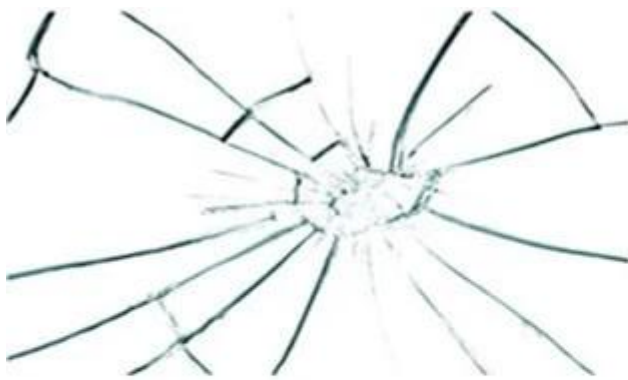
Cạnh công việc: cạnh mờ, cạnh beave led, vẩy cạnh, cạnh OGEE, cạnh ba vạch, v.v ...

Góc an toàn: Góc an toàn có thể được thực hiện để bảo vệ kính bị hỏng từ góc khi cuộc đình công xảy ra.

Đặc trưng của thủy tinh ESG màu xanh lá cây 6mm

- 1.High an ninh: Khi thủy tinh thiệt hại từ bên ngoài, các mảnh vỡ sẽ tương tự như các hạt tháp tổ ong làm vỡ các hạt nhỏ, không dễ gây ra thiệt hại nghiêm trọng cho cơ thể con người.
2. Cao độ mạnh: Độ dày cùng độ dày của kính cường lực tác động được gấp 3 đến 5 lần so với kính bình thường, độ uốn là 3 đến 5 lần so với kính bình thường.
3. Độ ổn định nhiệt: Kính có độ ổn định nhiệt tốt, có thể chịu được sự khác biệt nhiệt độ là 3 lần so với thủy tinh bình thường, nó cũng có thể chịu nhiệt độ khác nhau của 300 °C

Thủy tinh phao màu xanh lá cây F 6mm với kính cường lực F-green 6mm



As you can see, standard glass breaks apart into large dangerous pieces.



Tempered glass breaks into many small pieces with less sharp edges.

Ứng dụng

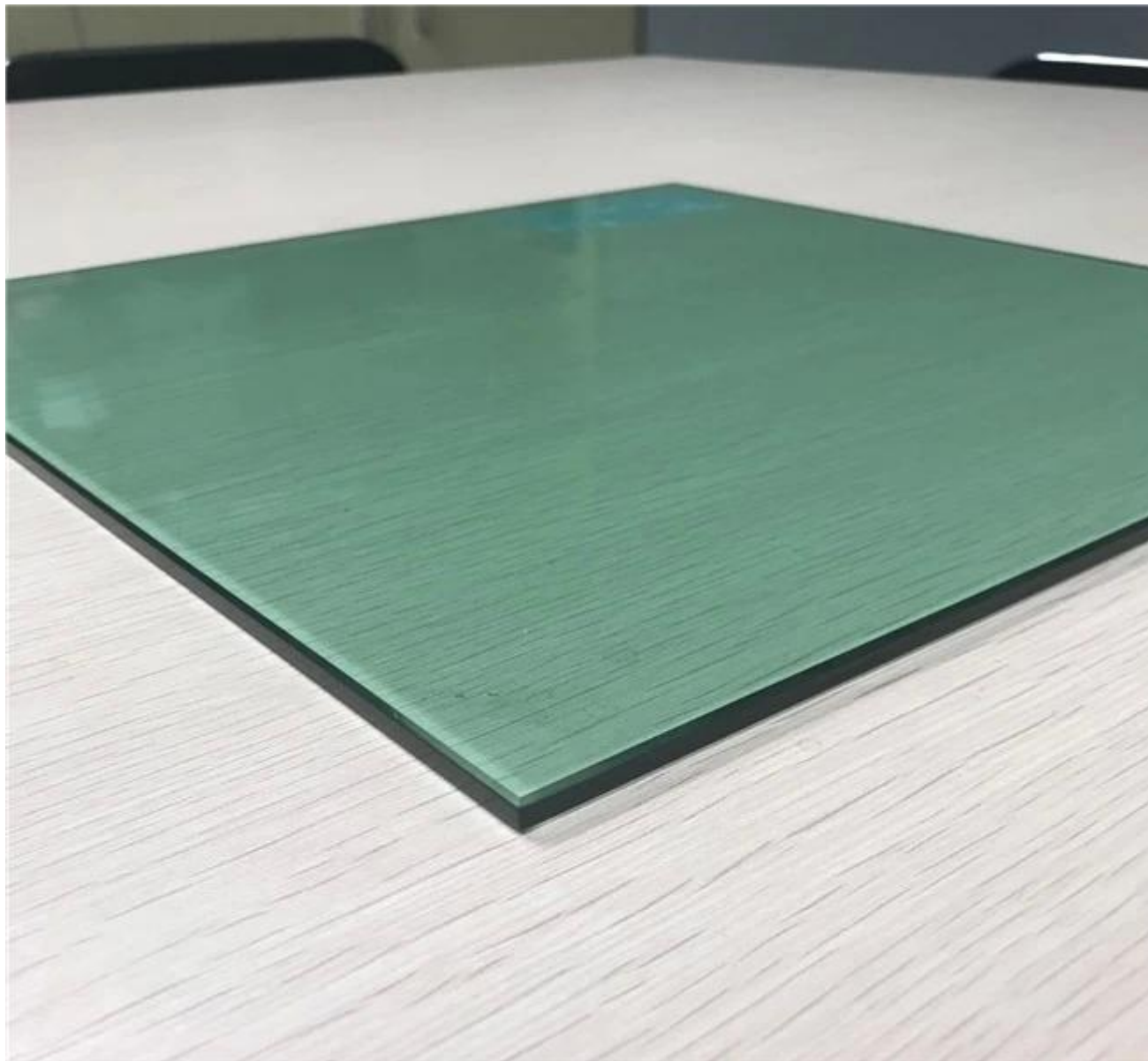
1. Kính cường lực F màu xanh lá cây 6mm. Nó có thể được sử dụng như thủy tinh cửa sổ điều khiển năng lượng mặt trời, kính trang trí trên bàn.
2. Khi được ghép với các tấm kính khác, nó có thể được sử dụng cho kính an toàn lan can, hoặc thủy tinh

trang trí tường.

3. Trong khi được cách nhiệt với tấm kính khác, nó có thể được sử dụng cho tường bên ngoài tiết kiệm năng lượng.

Ngoại trừ kính cường lực 6mm F màu xanh lá cây, kính cường lực an toàn khác, bạn có thể lấy từ JIMY GLASS như: kính cường lực 6mm, kính cường lực bằng sắt 6mm, thủy tinh màu xanh lá cây 6mm, kính cường lực Frey 6mm, kính Euro Frey, 6mm thủy tinh màu xanh đậm, thủy tinh màu vàng ánh sáng 6mm ...

Thủy tinh màu sáng ánh sáng 6mm



Dây chuyên sản xuất kính cường lực 6mm F màu xanh lá cây



Bao bì thủy tinh màu F-green 6mm

