

## **chino alto calidad la seguridad fabricante de ventanas de vidrio laminado**

[Vidrio laminado](#) la ventana se forma como un sándwich de 2 hojas de vidrio que están unidas con una intercapa de PVB transparente o tintada bajo calor y presión. Debido a su transparencia, antidisturbios, a prueba de agua, resistente a los rayos UV, etc., popular por el uso de la gente en la construcción.

Puede seleccionar cualquier color que desee decorar su edificio como desee.

Si quieres alta transmitancia, puedes elegir [vidrio laminado claro](#) ventana que hace por dos paneles vidrio flotado claro o vidrio bajo en hierro para unir entre sí.

Si el ahorro de energía puede elegir [vidrios laminados tintados](#) ventana, o ventana de vidrio laminado reflectante, ventana de vidrio laminado Low E, y la ventana de vidrio laminado Low e con el mejor efecto de eficiencia energética.

### **CARACTERISTICAS:**

- 1) Seguridad extremadamente alta: la intercapa de PVB resiste la penetración del impacto. Incluso si las grietas del vidrio, las astillas se adherirán a la capa intermedia y no se dispersarán. En comparación con otros tipos de vidrio, vidrio laminado tiene una fuerza mucho más alta para resistir el choque, robo, explosión y balas.
- 2) materiales de construcción de ahorro de energía: PVB inter-capa impide la transmisión de energía solar calentar y reduce las cargas de enfriamiento.
- 3) Crear sentido estético para los edificios: el vidrio laminado con una intercalación tintada embellecer los edificios y armonizar sus apariencias con vistas circundantes que satisfacer la demanda de arquitectos.
- 4) Control de sonido: PVB entre capas es una absorción efectiva de sonido.
- 5) Detección ultravioleta: la capa intermedia filtra los rayos ultravioleta y evita los muebles y cortinas de efecto de decoloración

### **ESPECIFICACIÓN:**

Espesor: 3 + 0,38 + 3 mm, 4 + 0,38 + 4 mm, 5 + 0,38 + 5 mm, 6 + 0,38 + 6 mm, 4 + 0,76 + 4 mm, 5 + 0.76 + 5mm, 6 + 0.76 + 6mm, etc., podrían ser producidos según la solicitud.

Color PVB: Claro, Bronce, Gris, Verde, Azul, Leche blanca, etc.

Tamaños: 1830x2440mm, 2140x3300mm, podrían producirse según la solicitud.

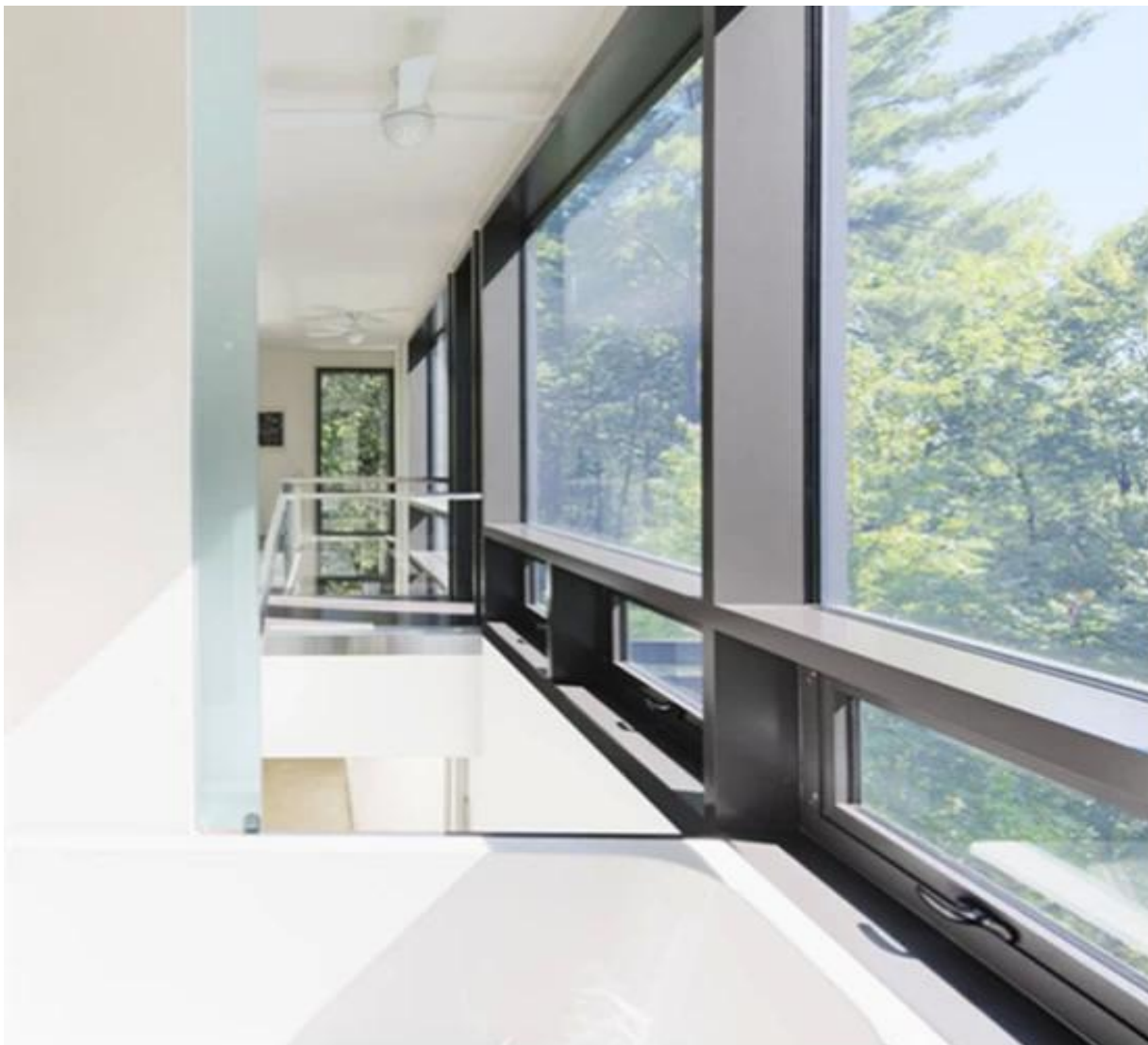
Tipo de vidrio: vidrio laminado transparente, vidrio laminado tintado, [vidrio laminado reflectante](#), Vidrio

laminado PVB, vidrio laminado EVA, vidrio laminado Low E, etc.

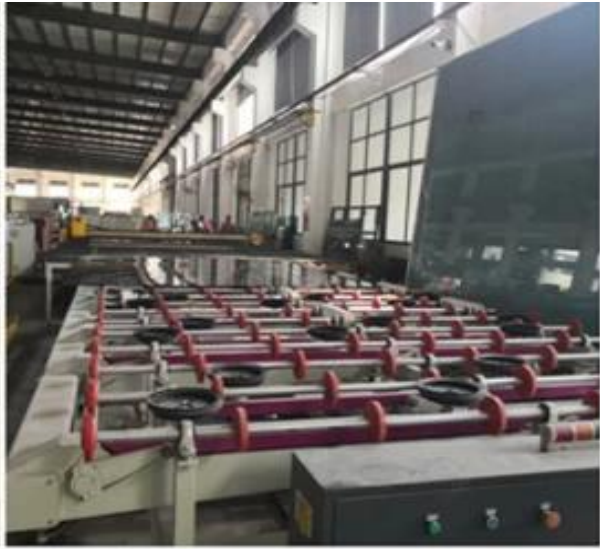
### Diferente de colores laminado vaso para ventana



### Transparente lamiantado vaso ventana



### Nuestra producción línea



**Nuestra embalaje y cargando**



