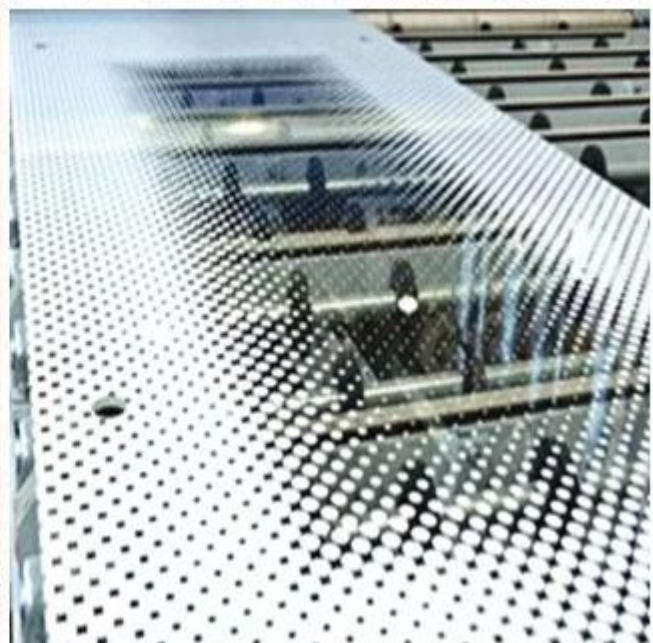
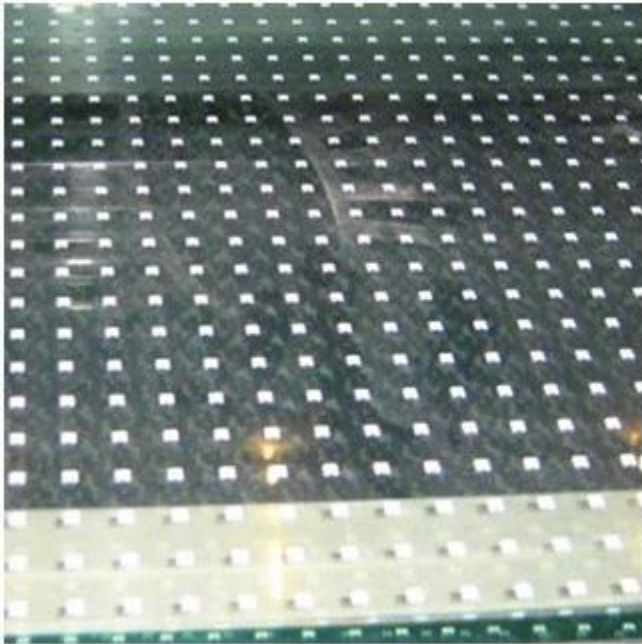


Kiina 6mm 8mm 10mm koriste silkkipaino lasi

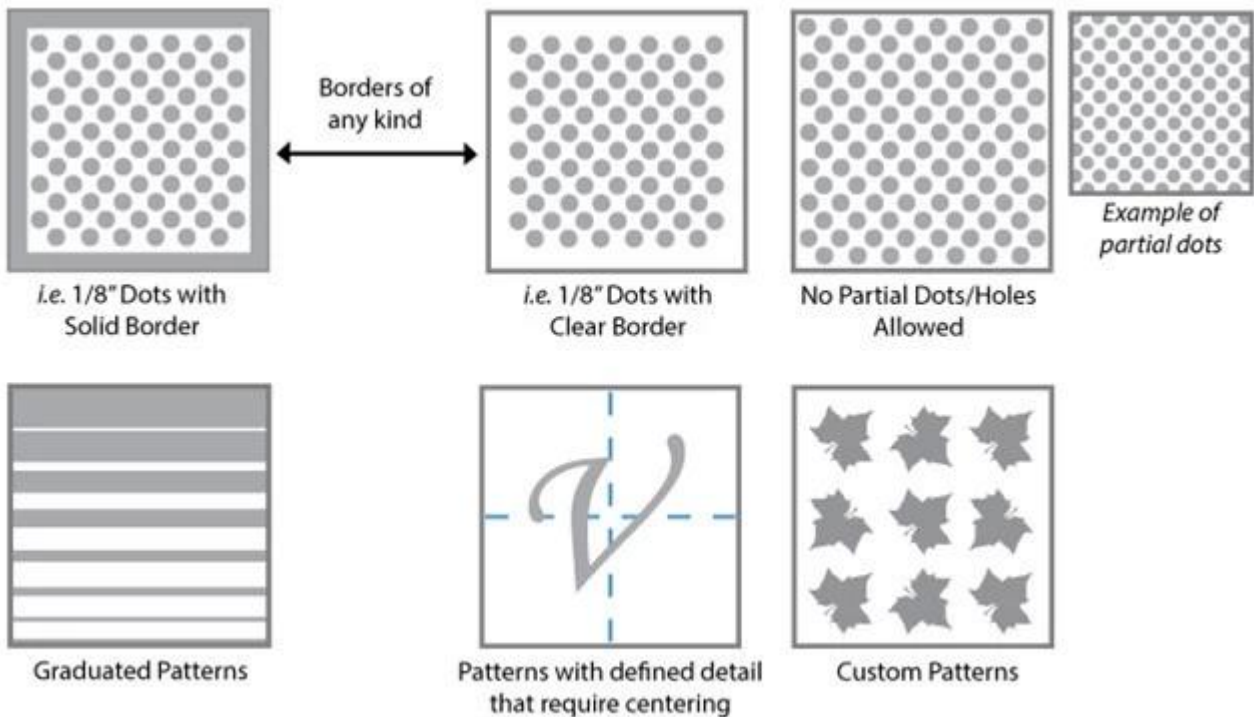
Silkki painettu lasi on erityinen koriste lasia tehdään tulostamalla kerros keraaminen mustetta läpi hyttysverkko pinta lasia, niin karkaisu tai lämmön vahvistaminen prosessi. Tulos silkki painettu lasi on kestävä ja naarmuuntumaton, se jopa vähentää häikäisyä ja vähentää koron solar lähetyksen tuottaa kustannusten energiankulutusta. Happo ja kosteutta ominaisuudet säilyttää värit vuosikymmeniä, eri väriä ja kuvien ovat vaihtoehto. Että [karkaistu silkki painettu lasi](#) on lasin ominaisuuksia.



Rajoittamaton ohje tulostusasetukset:

Silkkipaino painettu lasi malleja voidaan luoda käyttämällä erittäin pieniä reikiä, pisteitä, raidat tai kiinteitä muotoja ja niitä käyttää silmiinpistävä, kustannustehokas vaihtoehto sävytetty tai pinnoitettu lasi kevyt siirto- ja yksityisyyden suojan. Voimme tulostaa kuvia lasituotteiden vaihtelevat yksinkertainen yksivärinen teksti Elinvoimainen nelivärinen logot ja paljon muuta. Silkkipaino lasi voimme tuottaa lites, jotka ovat

avoin, läpinäkyvä tai täysin läpinäkymätön, riippuen värit ja kuviot asiakkaan määrittämän. Onko etsit lasi painettu silmiinpistävä kuvia tai hienovaraista kuvioita.



Silkkipaino painettu lasi etu:

Soveltaa keraaminen fritti lasi käyttämällä silkkipaino ja lämpöä, karkaisu tuottaa ylänkömaa-kestävä tuote enintään visuaalinen vaikutus. Silkkipaino tulostus lasi on helpompi puhdistaa, vähemmän alltiita värjäys, naarmuuntumaton, anti-lipsahdus ja pystyy pitämään stressin lisää lämpö- ja mekaniikkasuunnitteluun verrattuna hiekkapuhallettu tai [Acid etsattu lasi](#). pystymme silkkipaino monenlaisia lasi, myös eristyslasien, laminoitua lasia paneelit ja sävytetty lasi. Nämä ominaisuudet tekevät silkkipaino painettu lasi sopii laaja valikoima sisä- ja sovelluksille.

Millaisia lasi voidaan tehdä Silkkipaino tulostus?

Lasin paksuus: 4mm 5mm 6mm 8mm 10mm 12mm 15mm 19mm.

Lasin väri: kirkas tai sävytetty lasi (harmaa, sininen, vihreä, pronssi) jne.

Lasinjalostukselle: Poista float-lasi, erittäin kirkas lasi, sävytetty float-lasi

Käsitellä lasi: karkaistu lasi, laminoitu lasi, eristetty lasi, kaareva lasi, jne.

Kuvio: pistekuvioksi viivakuvion ja muita räätälöityjä malleja kuten halu.

Pinta-ala: Max 2000 * 4500mm, mini 150 * 300mm, mitään räätälöidä kokoa kohti asiakkaiden vaatimuksiin.

Muoto: tasainen lasi tai kaareva lasi (ensimmäinen painatus ja tee kaareva prosessi).



Korkeus laatu silkki tulostettu lasin käyttökohteita:

10mm silkkipaino painettu lasi yksikerroksinen täydellinen arkkitehtoninen käyttötarkoituksiin:

6mm kuviollinen silkki tulostus lasia voi käsitellä laminoitua lasia käytetään [lattia lasi](#) ja portaat.

8mm koriste emali lasi maali läpinäkymätön voi käsitellä karkaistu lasi suihku ovet ja keittiö splash back, kaide, taulukon alkuun lasi ja monet muut.

6mm kestävä väri tulostus lasia voidaan käsitellä myös eristetty lasi väliseinät, office kotelot ja kevytulkoseinä käytetään.

JIMY yhtiön ammatillinen Kiina keraamiset fritti lasi valmistajat voivat tuotanto lisää yhdistelmä useita toimintoja.

