

## Kiina korkealaatuiset 10 mm: n matalat U-tyypin lasiset toimittajat

10 mm: n U-kanavasalpa on menestyvä kehitys vuosina 2016, tutkimus - ja kehitysosasto, kansainvälinen ja kotimainen taistelu [7 mm U-profiililasi](#)"pullonkaulan ongelma. voi tuottaa paksuutta 6 mm: stä 10 mm: iin kysynnän mukaan.

### Mikä on U-muotoinen lasi?

U-muotoinen lasi on erityisen muotoiltu lasi, joka soveltuu laajimpiin rakennuksiin. U-muotoisen poikkileikkauksensa ansiosta se lisää lasin voimakkuutta, tekee siitä suuremman mekaanisen lujuuden kuin tasolasi ja sillä on suuri asennusalue, joka voi säästää paljon profiileja. Samanaikaisesti lasin ihanteellinen valonläpäisevyys; kaksinkertainen asennus, on hyvä lämmöneristys ja äänieristys. Rakenne on yksinkertainen ja kätevä. Se soveltuu ulkoseinien, sisätilojen ja ulkoseinien koristeluun, mikä on yksi rakennuksen tavanomaisista osista. Monien U-lasityyppien ihanteellinen läpikuultavuus, lämmöneristys, lämmönkestävyys ja korkea mekaaninen lujuus. Ne ovat vain laajalti käytössä, rakenteeltaan yksinkertaisia, mutta myös ainutlaatuisia arkkitehtonisia ja koristeellisia vaikutuksia, ja ne voivat säästää paljon kevytmetalliprofiileja. Sitä käytetään kaupunkien ja maaseudun arkkitehtuurissa monissa maailman maissa.

U-muotoinen lasi voi olla float-lasityyppi tai karkaistu lasi. Ja sen pinta voi olla kuvioitu tai sileä ja lasin väri voi olla väritön tai värikäs seuraavalla tavalla:

<b>U-muotoinen lasityyppi:</b>	kirkas float U-profiililasi, <a href="#">Matala rauta U-kanava lasi</a> , Haponkorkuinen U-muotoinen lasi, hiekkapuhallus U-kanava lasi, laminoitu U-muotoinen lasi, laminoitu lanka U-muotoinen lasi, <a href="#">Väri maalattu U-muotoinen lasi</a> , korkea U-muotoinen lasia
<b>U-tyyppinen lasikuva:</b>	(Värikkäitä kukkia) U-muotoinen lasi U-muotoinen lasi U-muotoinen lasi U-muotoinen lasi U-muotoinen lasi U-muotoinen lasi
<b>U-muotoinen lasin paksuus:</b>	6mm, 7mm 8mm, 9mm, 10mm
<b>U profiililasin laipan korkeus</b>	41mm, 60mm, jne.
<b>U-kanavan lasin pohjan leveys</b>	232mm (9-1 / 8 " ), 262mm (10-5 / 16"), 332mm (13-1 / 32 " ) jne.

### Mitä voimme tehdä, jos ostat meiltä 10 mm: n ultra-kirkkaasta U-profiilista?

1. U-muotoinen lasin pohjan leveys, laipan korkeus ja lasin paksuus voi myös muokata tarpeen mukaan
2. Meillä ei ole vain U-muotoista lasia, vaan myös kaikki niihin liittyvät alumiinirunkoiset järjestelmät ja tarvikkeet.
3. Voimme antaa teille asennuksen led ehdotuksen ja teknisen tuen
4. Turvallisuuspakkaus varmistaa, että kuljetus ei onnistu murtumasta
5. Voi tarjota sinulle yhden askelpalvelun tuottamasta lasia lasinlasille.

### Missä käytetään 10 mm: n supervalkoinen U-kanavalasi?

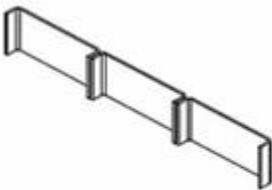
U-muotoinen lasi, koska se on hyvä valonläpäisy ja ei-perspektiiviset ominaisuudet ja hyvät koristeelliset ominaisuudet. voidaan käyttää teollisuus- ja siviilirakennusten ei-kuormitettujen sisä- ja ulkoseinien väliseinien, ikkunoiden ja kattojen osalta. Lentokentät, rautatieasemat, kuntosalit, tehtaat, toimistorakennukset, hotellit, talot, kasvihuoneet jne.

## Näyte 10 mm:n kirkasta U-muotoista lasia

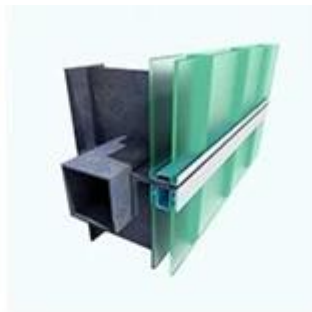
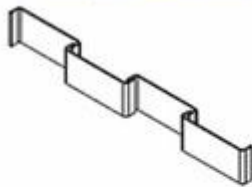


## Miten ledin asennetaan U-profililasiin?

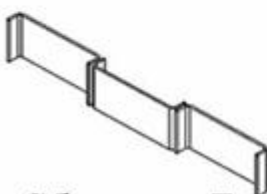
(1) Single Glazing  
Flange inward or outward



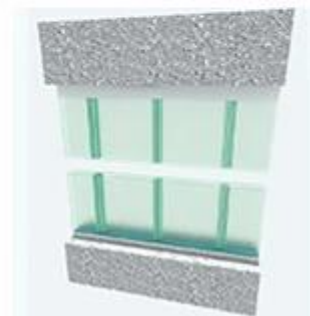
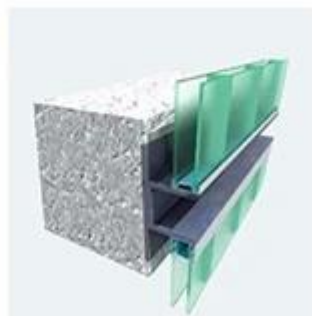
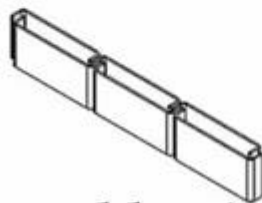
(2) Single Glazing  
wedge-shaped, Mutual occlusion



(3) Single Glazing  
wedge-shaped, Flange glue



(4) Double Glazing  
Flange is placed in the joint



## U Glass Installation

## Turvallisuus ja vahvempi pakkaus U-profililaseille



**10 mm matala rauta U profiililasissa**

