

Jumbo-kokoiset PVB / SGP-laminoidut lasituotteet.

Kiina luotettava valmistaja 24mm 30mm hyppy koko PVB / SGP matalarautainen erittäin kristallinkirkas kehystetty ja kehyksetön karkaistu laminoitu toimistorakennus hotellin aulalasi lasi ostoskeskuksen sisäänkäynti julkisivu

Jumbo-kokoinen PVB- tai SGP-karkaistu laminoitu lasi käyttää kahta suuri kokoista lasia, jotka yhdistetään pvb- tai sgp-välikerroksella. Tämä ei vain lisää laminoitujen lasituotteiden lujuutta, mutta myös varmistaa, että jopa silloin, kun onnettomuuksia tapahtuu, jos lasi rikkoutuu, lasipalat liimataan edelleen PVB- tai SGP-välikerroksen avulla. Näin lasista tulee vahvempi ja turvallisempi.

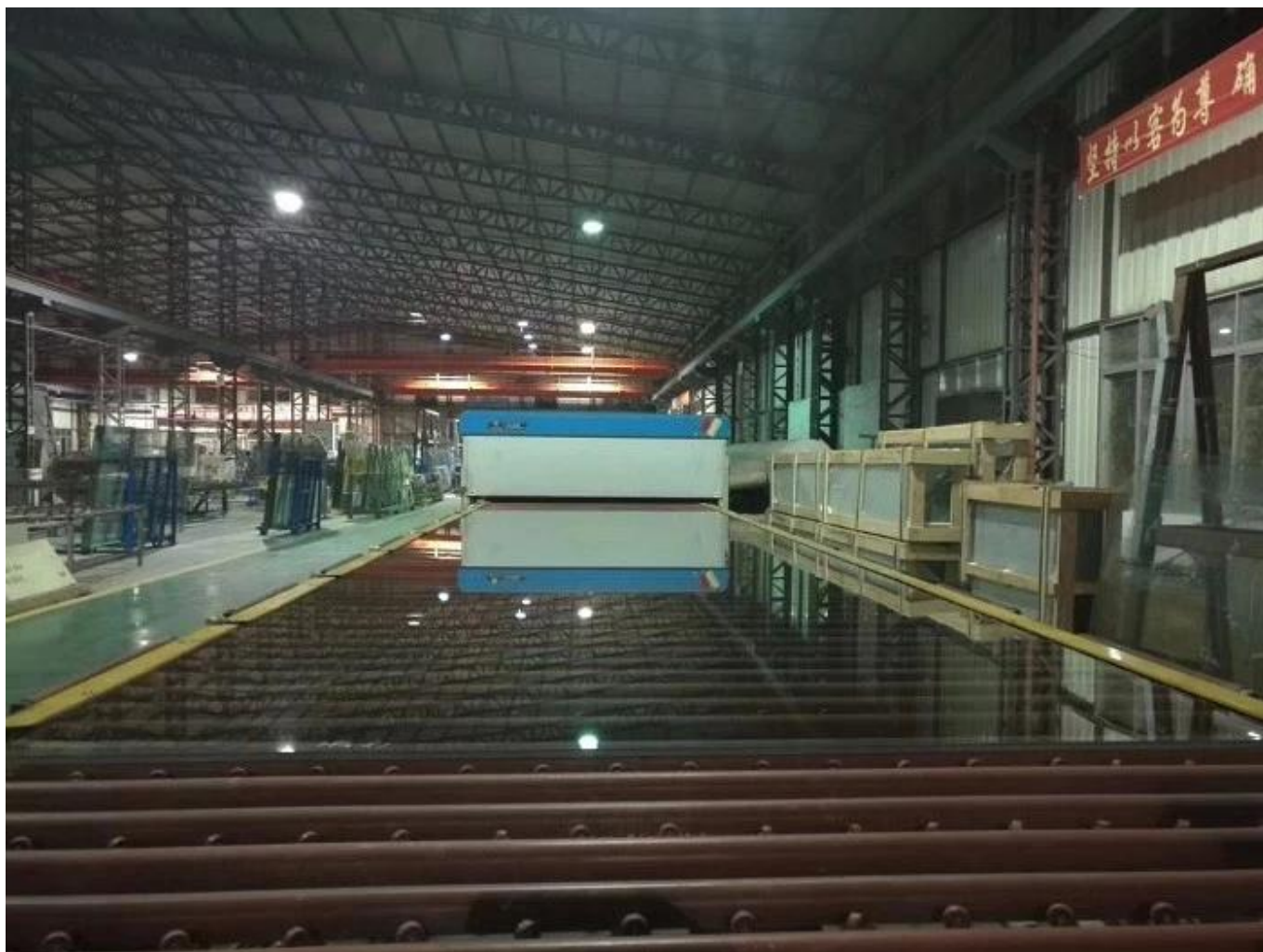
Erittely jumbo-kokoisista PVB / SGP-laminoiduista lasituotteista

Reuna kiillotettu, reikien poraaminen, himmeä, silkkipainettu, digitaalisesti painettu, lämpökäsittelytesti jne

Tuotannon nimi	Jumbo-kokoiset PVB / SGP-laminoidut lasituotteet
Muoto	Litteä / kaareva
standardi	Viitattu ASTM & CE -standardiin
Väri	Kirkas, erittäin kirkas, sävytetty. jne.
Paksuus	6 + 6 mm, 8 + 8 mm, 10 + 10 mm, 12 + 12 mm, 15 + 15 mm, 19 + 19 mm, 6 + 6 + 6 mm, 8 + 8 + 8 mm, 10 + 10 + 10 mm, 12 + 12 + 12 mm, 15+ 15 + 15 mm jne
Enimmäiskoko	3300 * 13000mm
Sovellukset	julkisivu, verhot, seinät, ikkunat, kaiteet, aulalasi jne

Kuvaukset jumbo-kokoisesta karkaistusta lasista

Karkaisuprosessissa käytetään lämpömenetelmää floatlasin lujuuden ja kovuuden parantamiseksi. Kun lasia leikataan ja jauhataan, se laitetaan karkaisuuniin kuumentamalla noin 700 asteeseen ja jäädytetään sitten nopeasti voimakkaalla tuulisuihkulla, jotta muodostuu kompressio pintaan, kun taas lasin sisäpuoli on edelleen kireässä. Tämä johtaa lasiin, jonka lujuus on nostettu 5 kertaa enemmän ja turvallinen. Se, että sanotaan turvallisena, ei vain siksi, että sitä on erittäin vaikea murtaa, vaan myös siksi, että lasi murtuu pieniksi paloiksi, joiden kaltevuus on kalteva, mikä ei vahingoita ihmisiä.



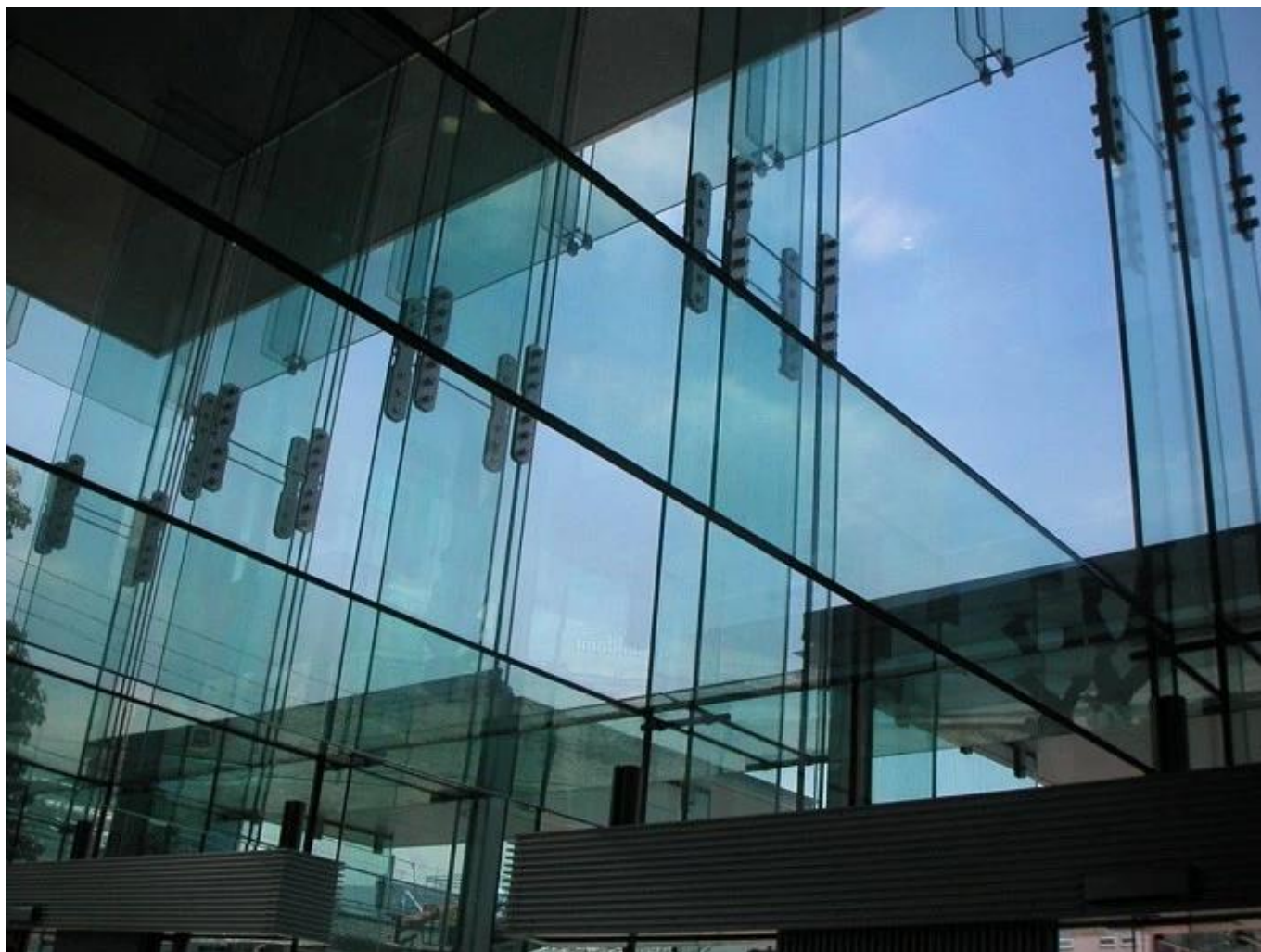
Verrattuna normaaliin vakiokokoiseen karkaisulukeeseen, iso hyppykokoinen karkaisulasi karkaisu on paljon monimutkaisempaa, koska se säätelee koko suuren alueen jännityksen tasaisuutta ja tasaisuutta. Sillä välin, koska lasipinta-ala on suurempi, potentiaalinen riski räjähdysnopeudelle on suurempi. Joten korkealaatuisen kellulasin valinta on erittäin tärkeää ensimmäisessä vaiheessa. Äärimmäisen kirkas lasi on parempi valinta lasin puhtaudelle, ja sillä on enemmän kidekuvaa. Siksi on suotuisampaa jumbo kokoa.

Suunnittelijat ovat nyt laajalti ottaneet käyttöön jumbo-kokoisen karkaistua laminoitua lasi-aulaa tai julkisivua suuren vision saavuttamiseksi, aiheuttaen upeita visuaalisia vaikutuksia. Yhä useammat maamerkit käyttävät jumbo-kokoista laminoitua lasia tähän tarkoitukseen.

Esimerkiksi Applen lippulaivamyymälä jumbo-kokoisella karkaisulla laminoitulla lasilla



jumbo-kokoinen lasi - yli 6 metrin korkuinen lasilasi.



jumbo-lasikokoiset PVB-laminoidut komposiittilasituotteet julkisivua varten.



Miksi valita Jimmy Glass PVB / SGP jumbo -kokoinen laminoitu lasi?

- 1) Käytämme korkealaatuista raakalasin materiaalia ilman siruja, kuplia eikä naarmuja erittäin tasaisella pinnalla;
- 2) Käytämme maailman edistyksellistä karkaisukonetta varmistaaksemme lasin karkeuden laadun, jolla on loistava karkaisujännitteen tasaisuus, itseräjähdysasteen ollessa 0,1%.
- 3) tiukka laadunvalvonta jokaiselle prosessille varmistaaksesi lopputuotteen tarkkuuden;
- 4) Parhaiden insinöörien ja edistyneimpien pinnoituslinjojen avulla saimme erinomaisen hallinnan karkaisun stressin tasaisuudesta;
- 5) Nopea vastauspalvelu, vahvan teknisen ryhmämme avulla voimme vastata sinulle 1 tunnin sisällä ja tarjota sinulle ratkaisun 24 tunnin sisällä.
- 6) Meillä on 26 vuoden vientikokemus, pystymme käsittelemään kaikki toimitus- ja laatuasiat.

Jumbo-koon laminoitujen lasituotteiden:



Toimitus- ja pakkaustiedot:

Vahva vaneri, joka on tarkoitettu erityisesti jumbo-kokoiselle lasille, jotta voidaan varmistaa lasin turvallisuus pitkän matkan kuljetuksen aikana.

