

1/2 " verre transparent PVB feuilleté de sécurité trempé

Qu'est-ce que 1/2" verre transparent feuilleté PVB trempé?

1/2" verre transparent stratifié trempé PVB épaisseur 12 mm, il s'agit d'une sorte de verre solide et de sécurité, composé de deux morceaux de [1/4 " temperé cLear sécurité verre](#) avec PVB transparent 0,76 mm / 1,14 mm / 1,52 mm. Utilisez l'épaisseur du PVB, dépend de la taille du verre et s'il y a des trous ou des entailles coupées sur le verre. Généralement, si la surface vitrée d'une pièce est inférieure à 1 mètre carré, sans trous ni encoches coupées, nous pourrions utiliser du PVB de 0,76 mm; Si la surface en verre d'une seule pièce est supérieure à 1 mètre carré, et sans trous ni encoches coupées, nous pourrions utiliser du PVB de 1,14 mm; ou nous devons au moins utiliser un PVB de 1,52 mm pour nous assurer qu'aucun problème de qualité.

Spécification de 1/2" verre de sécurité transparent laminé PVB trempé

Composition: 1/4" (6mm) verre trempé clair +0,76 mm / 1,14 mm / 1,52 mm PVB transparent +1/4" (6mm) verre trempé clair

Épaisseur: 1/2", 12,76 mm, 13,14 mm, 13,52 mm

Taille: coupe sur mesure, taille maximale plate 2440x6000 mm, taille maximale incurvée 2440x5500 mm, rayon minimum 450 mm

En traitement: bords polis, percer des trous, Couper formes, Couper encoches, faire des coins de sécurité, gel, peindre ou impression en soie, impression numérique, si nécessaire

Fonctionnalité: super solide et sécurité, isolation acoustique, anti-ultraviolets, économie d'énergie, créer un sens esthétique au bâtiment, et bien plus encore

Qualité: pas de bulles, pas de défauts, surface super plate et lisse, 100% ne se décollera pas, très bon alignement à moins de 1 mm, avec certificat européen CE et américain SGCC

Paquet: tout le paquet de verre dans les caisses de contreplaqué d'exportation aussi solide que possible

Temps de production: 10-15 jours après confirmation de la commande

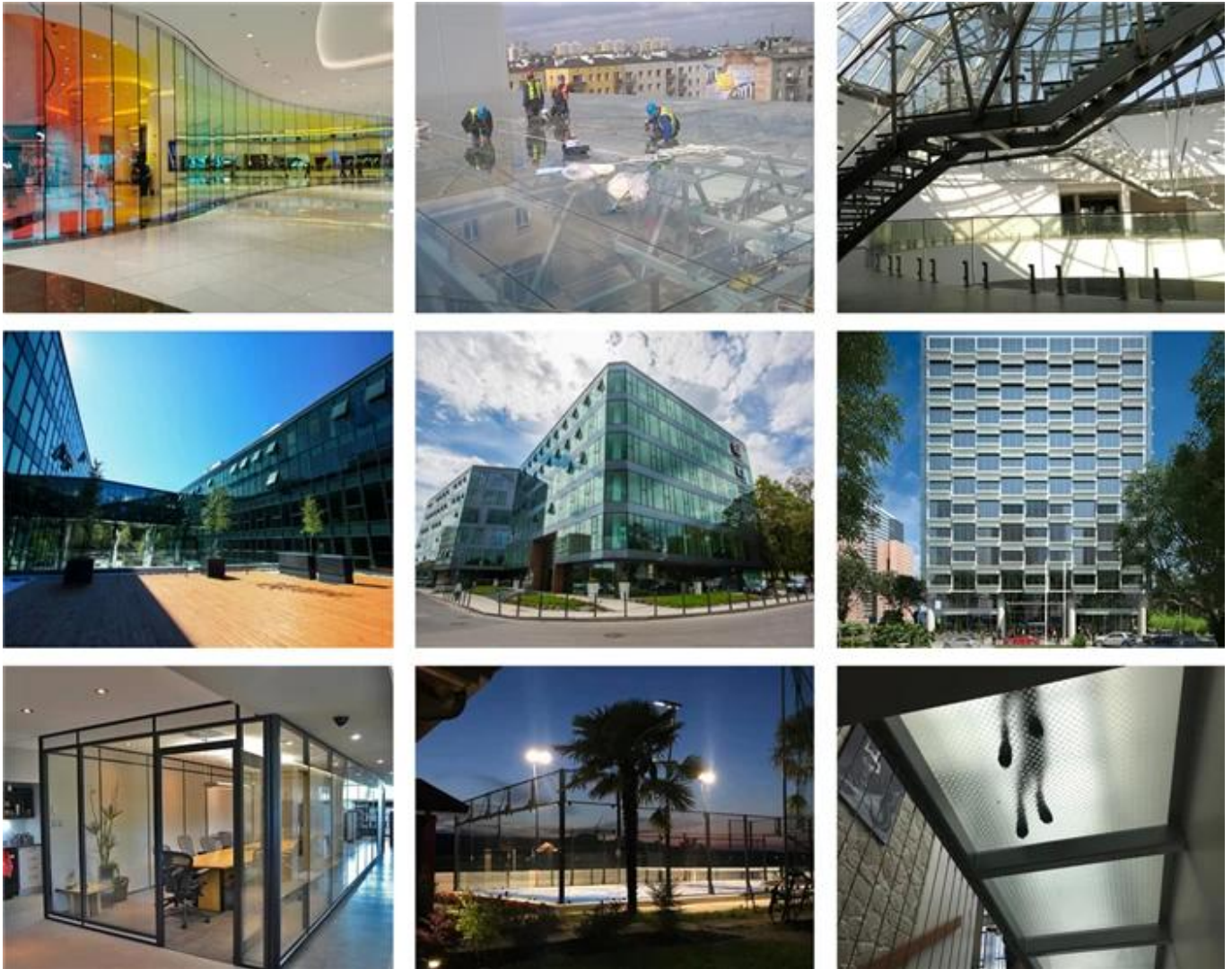
Autres: À l'exception du verre feuilleté transparent, nous pourrions également faire d'autres couleurs comme le blanc, le bronze, le bleu, le noir, le vert, l'or, etc.; sauf 1/2" 12 mm d'épaisseur, nous pourrions également faire 17,52 mm, 21,52 mm, trois couches, quatre couches, une autre épaisseur personnalisée; sauf trempé, nous pourrions également faire non trempé, renforcé à la chaleur, trempé à la chaleur, etc.



1/2" Utilisation de verre de sécurité transparent laminé PVB trempé

En raison des performances élevées du verre feuilleté trempé transparent de 12 mm, il est très populaire pour écrans de douche, [balustrades](#), planchers, murs extérieurs d'araignée, balustrades de balcon, toits de

lucarne, cloisons de séparation, grandes devantures de magasins, courts de padel et bien d'autres.



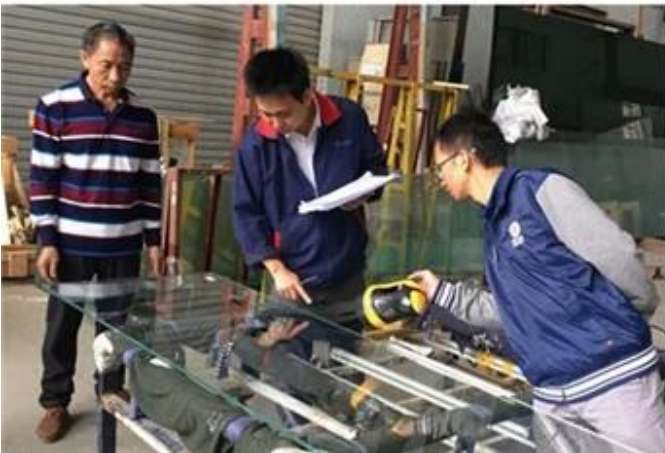
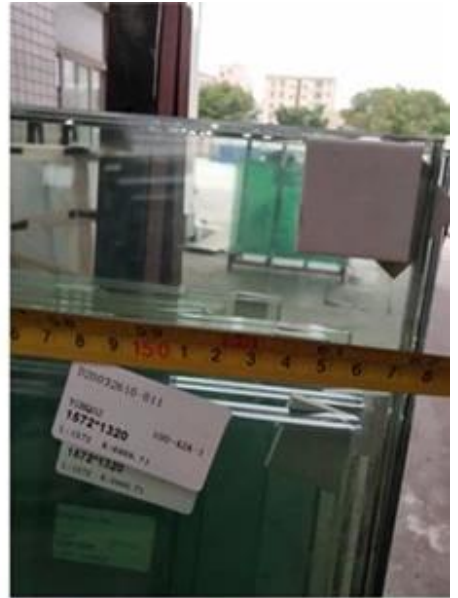
Pourquoi acheter le 1/2" verre feuilleté trempé PVB clair de notre part?

1. Nous avons un professionnel [ventes et ingénieurs](#), pour comprendre exactement ce que vous voulez
2. Nous avons des machines avancées et des travailleurs expérimentés riches et habiles, pour produire des produits en verre de haute qualité
3. Nous avons un SQC vraiment responsable, pour s'assurer que chaque verre de pièce sort de notre usine est en très bon état
4. Nous avons trois bases de production, pour s'assurer que le temps de production est rapide, généralement, 10-15 jours
5. Nous avons un emballage de caisse de contreplaqué d'exportation de type *trough*, pour s'assurer qu'aucun dommage pendant la livraison

Usine vue



Soigneusement inspection



Fort emballage et sécurité chargement

