

Chine verre verre personnalisé verre dégradé coloré

Pente verre dépoli acide avec une décoration géométrique ombragée de complètement gravée à complètement transparente. Le verre d'art dépoli à gradient d'acide est un nouveau type de verre dépoli qui est continuellement innovant et développé sur la base de la technologie traditionnelle de verre dépoli acide du verre plat.

Gradients de verre acide peut commencer et se terminer à tout pourcentage tel qu'un gradient de 20% -80% ou un panneau de verre parfaitement clair se fondre dans un gel complet 100% avec une opacité nulle.

Gradient verre dépoli Spécifications

Motif: Dégradé de points, Dégradé de ligne, Dégradé lisse, Dégradé sans soucie, Dégradé de carrés, Verre dégradé de lignes brisées, etc.

Types de verre: standard [clair Verre trempé](#) et [verre trempé à faible teneur en fer](#).

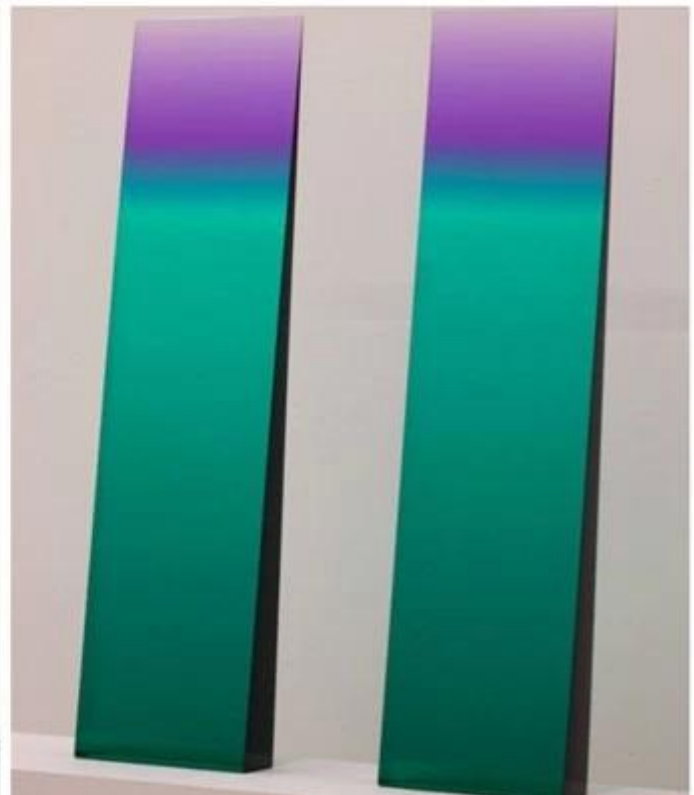
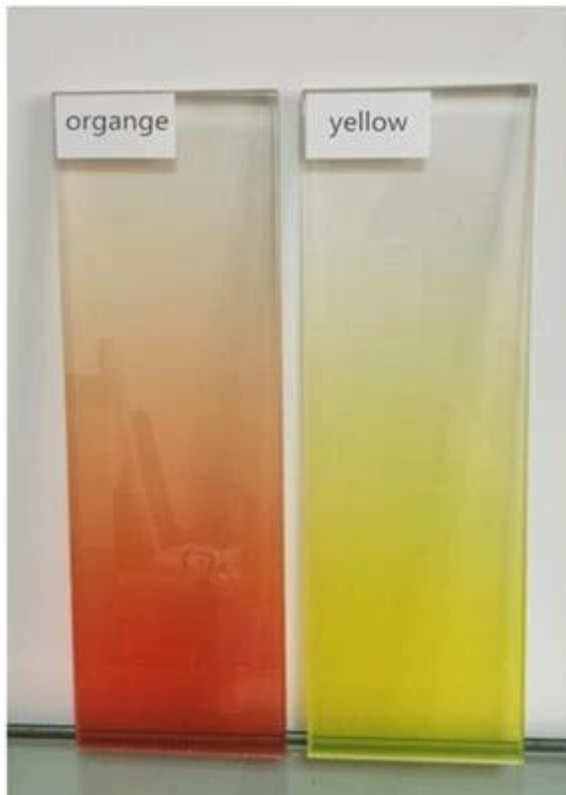
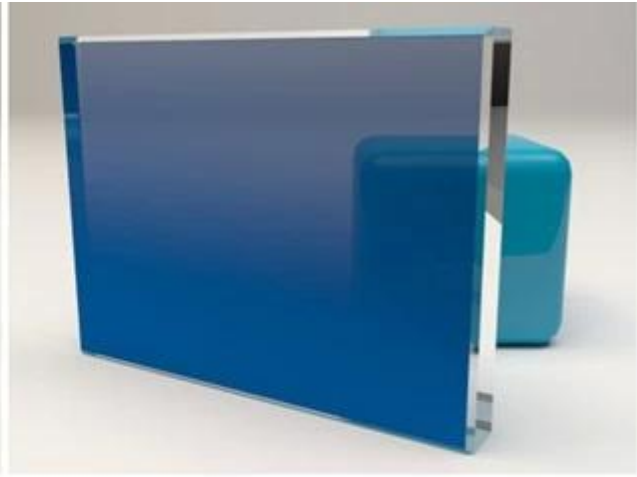
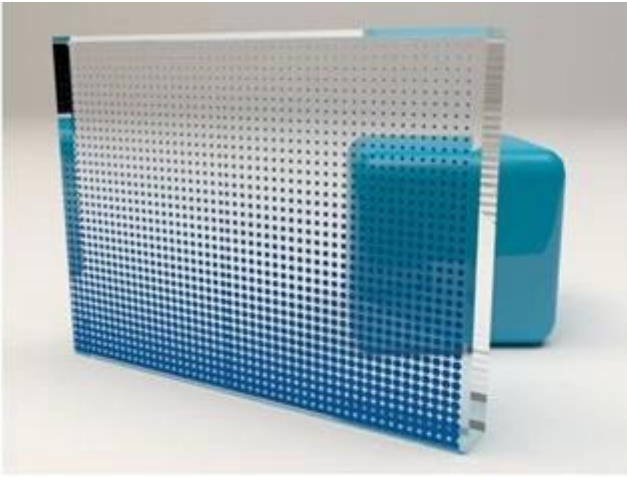
Tailles de verre: tailles de fabrication jusqu'à 72 "x 144" Tailles d'impression numériques jusqu'à 60 "x 120"

Épaisseurs de verre: 4mm, 5mm, 6mm, 8mm, 10mm, 12mm, 1/4 ", 3/8", 1/2 ", 3/4"

Services de verre disponibles: acide Etch, [Feuilleté](#), Impression, film, etc

Personnalisation Contactez-nous pour en savoir plus sur les options de personnalisation

Diverses images de verre de gravure à l'acide de gradient:



Application de verre dépoli acide de gradient:

1, verre d'art dégradé blanc appliqué dans la salle de bain

Avec un dégradé de couleurs comme la salle de douche dans la salle de bain, la surface colorée imminente va ouvrir un petit monde où les gens appartiennent à la nôtre. La surface de verre presque transparente au-dessus du verre permet à la lumière d'entrer très bien, et le verre dans son ensemble La vision transparente change l'ennui du verre transparent, tout en créant un espace de salle de bains chaleureux, mais aussi de l'intérieur. Par conséquent, la salle de douche avec un dégradé de couleurs en tant que salle de bain est la façon la plus populaire et la plus courante d'utiliser du verre dépoli progressif.



2, verre dégradé décoratif pour l'entrée

Les gens modernes accordent de plus en plus d'attention au rôle de l'entrée afin de créer une atmosphère intérieure chaleureuse et confortable. Avec le verre dégradé coloré comme l'entrée, la couleur du mystérieux verre subtil et transparent, la lumière intérieure, l'air devient vif et plein de spiritualité, de sorte que les gens entrent dans la maison et sentent la ruée de l'atmosphère artistique, le naufrage à cause du travail et le cœur de vie de plus en plus fatigué est instantanément détendu.



3, verre d'art de gradient appliqué dans le mur de fond

Vous voulez mettre en valeur le goût du maître, le mur de fond est indispensable, remplaçant les peintures murales traditionnelles par des dégradés de couleurs, l'effet d'ondulation dans le brouillard pour rendre la lumière intérieure plus douce et l'effet visuel transparent au-dessus du verre. C'est limpide et riche. Il incarne pleinement le thème de la décoration d'intérieur d'aujourd'hui présentant la nature, poursuivant le retour à la vie et façonnant la spiritualité de l'espace.



4, application de verre dégradé coloré pour le bureau

Dans de nombreux centres commerciaux et bureaux de grande envergure, l'utilisation de dégradés de couleurs pour créer des cloisons peut non seulement garantir la fluidité de la lumière, mais aussi apporter un sentiment de tranquillité et de confort.

