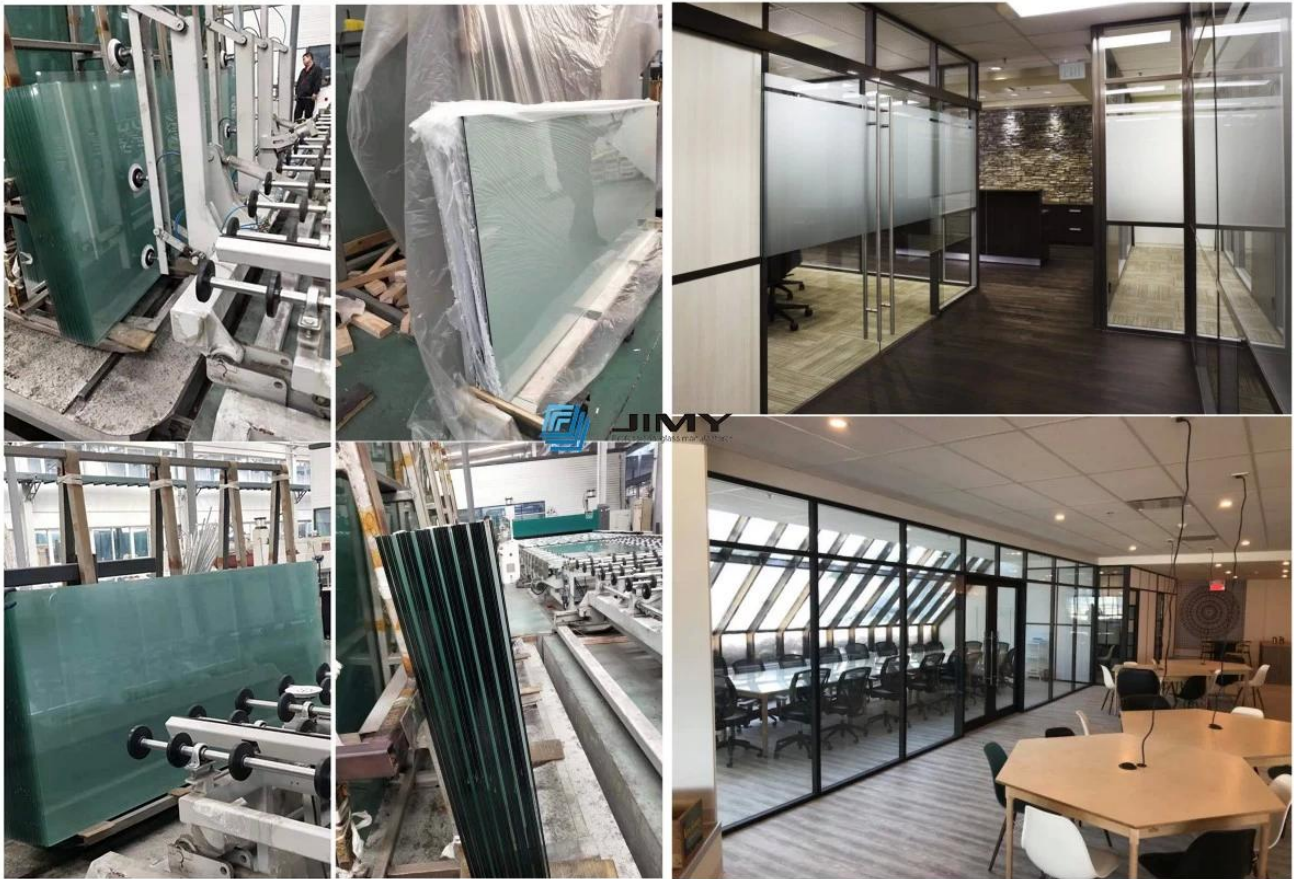


Excellente qualité 6.38mm 8.38mm PVB verre feuilleté 33.1 44.1 verre feuilleté non trempé à vendre

6,38mm 8,38mm verre feuilleté annea led, également cal led non [verre feuilleté trempé](#), ou du verre feuilleté flottant, ce type de verre sans taux d'auto-explosion comme [verre trempé](#), mais ont également une bonne performance de sécurité, qui utilise du verre flotté à deux couches avec une couche intermédiaire PVB de qualité supérieure ou une couche intermédiaire EVA, ce type de verre est largement utilisé dans les cloisons, fenêtres, portes et [garde-corps](#), c'est un bon choix pour votre traitement ou vos projets locaux.





Vous pouvez voir ci-dessus des photos de projets, qui utilisent du verre feuilleté non trempé de 6,38 mm, 8,38 mm, de bonnes performances d'aspect, de bonnes couleurs, également comme du verre feuilleté trempé, sécurité lors de l'utilisation, vous nous demanderez donc **Comment notre qualité de production de verre feuilleté pourrait-elle être garantie?**

Tout d'abord, nous sélectionnons du verre flotté de très haute qualité, nous nous assurons qu'il n'y a pas de bulles, pas de rayures, moins d'impuretés, assurez-vous que le verre puisse être utilisé pendant très longtemps. Notre collègue du contrôle de la qualité inspectera la taille, la couleur, l'épaisseur, qu'elle soit

précise et moins d'écart.

Deuxièmement, sélectionnez l'intercalaire PVB ou EVA, sélectionnez toujours la marque de qualité supérieure en Chine, et importez parfois du Japon comme marque de qualité supérieure, assurez-vous que zéro délaminage et zéro bulle, rend nos produits en verre durables.

Troisièmement, assurez-vous d'utiliser des emballages de caisses en contreplaqué neufs pour l'emballage et protégez le verre cassé lors du transport.





JIMY
Professional glass manufacturer



Quelle est la différence entre le verre feuilleté non trempé / annea led, le verre feuilleté trempé, le verre feuilleté renforcé à la chaleur?

Type de verre	Annea led	Verre trempé	Verre renforcé à la chaleur
---------------	-----------	--------------	-----------------------------

Taux d'explosion	Zéro	0,3-0,1%	Zéro
Coût	Ordinaire	Coûteux	Coûteux
sécurité	Bien	Parfait	Excellent
Force	Ordinaire	Haute	Milieu
Traitable	Oui	Non	Non

Pourquoi nous choisir et nos produits en verre feuilleté?

- 1) Sélectionnez un verre flotté de grade A sans éclats, sans bulles, sans rayures et performances de surface plane parfaites.
- 2) Notre propre machine de pointe pour garantir la qualité de notre verre feuilleté, garantira l'alignement des bords entre les stratifiés de moins de 2 mm, zéro 100% délaminé, zéro bulle.
- 3) Contrôle de qualité très strict selon la norme ISO9001, Europe, Amérique du Nord pour s'assurer que la taille, l'épaisseur et le processus précis fonctionnent lors de la livraison
- 4) Utilisez des caisses en contreplaqué solides personnalisées neuves avec des bouchons séparés et un film plastique entièrement recouvert à l'extérieur pour garantir la sécurité du chargement et éviter de casser lors du transport maritime.
- 5) Fournir un service à guichet unique, fournir des raccords en verre de haute qualité comme des raccords fixes en verre, des charnières, des serrures, des poignées et des cadres comme l'alliage d'aluminium, les matériaux en acier inoxydable.

Questions et réponses:

1- Q: Puis-je obtenir l'échantillon pour vérifier la qualité avant la commande en gros?

R: Bien sûr, un échantillon de petite taille peut vous fournir une vérification de notre haute qualité, si vous pouvez assumer les frais d'expédition.

2- Q: Quelle est votre quantité minimum de commande?

R: En règle générale, il n'y a pas de quantité minimale de commande pour nous, plus la quantité est importante, plus la remise est importante. Tels que 100 mètres carrés et 1000 mètres carrés, les prix seront très différents.

3- Q: Offrez-vous une garantie de qualité?

R: Oui, notre haute qualité peut fournir au moins 5 ans de garantie sur les utilisations normales, en fait sur notre verrerie de plus de 20 ans expérimentée, notre verre trempé de haute qualité n'a plus de problème de qualité pour le moment.

4- Q: Quel est le temps de production le plus rapide que vous puissiez faire?

R: Si votre commande est très urgente, nous pouvons effectuer des heures supplémentaires dans les 10 jours ouvrables, nous avons expérimenté la production de trois conteneurs pleins en verre trempé de 12 mm pour l'un de nos clients italiens sur 3 jours ouvrables.

5- Q: Puis-je visiter votre usine?

R: Oui, nous vous souhaitons la bienvenue à tout moment si vous êtes libre, dans l'attente d'une discussion commerciale face à face entre nous.

6- Q: Comment contrôlez-vous la qualité?

R: Nous avons une gestion standard en usine basée sur le système ISO et formons régulièrement notre personnel, strict sur le contrôle des matières premières, très strict sur chaque étape traitée et inspection bien toute l'étape, et tous les produits en verre ont été entièrement inspectés 100% avant l'expédition.