

Chine décoratif verre profilé U translucide

introduction

Le verre profilé en U, également appelé verre en forme de U, verre à canal U, est une sorte de verre de nouvelle construction, peut être un verre recuire U, peut également être en U [Verre trempé de sécurité](#). Il a tellement d'avantages remarquables, tels que l'effet décoratif irremplaçable, la transmission de lumière idéale, une bonne isolation acoustique, une excellente isolation thermique, une réservation et une installation pratique, etc., ce qui les rend plus agréables dans les bâtiments architecturaux.

Caractéristiques

Portée d'installation plus grande, différentes formes	<ul style="list-style-type: none">- Par rapport au verre en général, le verre profilé en U a une meilleure résistance mécanique, permet une plus grande autonomie lors de l'installation et n'a pas besoin de supporteurs supplémentaires.- Il peut être installé led dans la direction verticale et horizontale, de sorte que plusieurs types de façades et de murs en forme d'arc peuvent être réalisés par un verre à canal U.- Les cadres alliés en alliage d'aluminium pourraient augmenter l'intensité de la structure et la méthode d'installation varie.
Transmission lumineuse idéale, bonne isolation acoustique, excellente isolation thermique	<ul style="list-style-type: none">- Les revêtements différents en U-glass peuvent créer différents effets de la transmission de la lumière, et si l'on s'harmonise avec les lumières, le verre en forme de U peut créer l'effet des rayons lumineux, ce qui est inaccessible pour d'autres matériaux.- Le verre à canal givré U a d'excellentes performances d'isolation acoustique, ce qui pourrait atteindre 42 décibels lorsqu'il n'est pas led de mer et 44 décibels lorsqu'il est adapté avec des matériaux d'isolation thermique.- Lorsqu'il installe led en double couche, le verre profilé en U offre des performances parfaites de protection thermique et d'isolation thermique.- Avec d'excellentes performances de réfraction, le verre en U peut réduire efficacement la pollution lumineuse.
Peut produire à la sécurité trempé U verre	<ul style="list-style-type: none">- Après avoir été chauffé dans le four de renfort, la capacité de charge de la surface du verre peut atteindre 10000 PSI ou plus.- L'intensité du verre en U renforcé est 3-4 fois celle du verre en U commun.- C'est un verre inoffensif, car les fragments de verre en U renforcés sont généralement petits après la rupture et n'ont pas de bords tranchants.
Propriété sûre, faible coût d'entretien	<ul style="list-style-type: none">- Le matériau principal est 100% recyclable et vert.- Il n'y a pas d'adhésif auxiliaire, sauf le gel de silice, pas de pollution.- Nettoyage et entretien très pratique.

Propriétés physiques

Force mécanique	Résistance au feu	Stabilité chimique	Résistance à la traction	Mohs Dureté	Module d'élasticité	Coefficient d'expansion linéaire
700-900 N / mm ²	0.75h	0,18 mg	30-50 N / mm ²	6-7	60000-70000N / mm ²	75-85X 10 ⁻⁷ Augmentation de la température de 1 degré Celsius

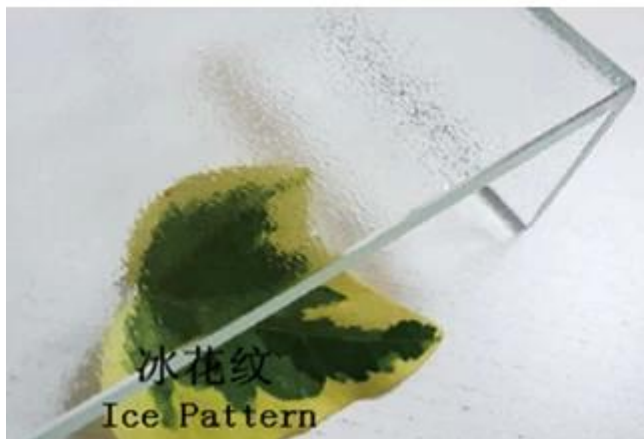
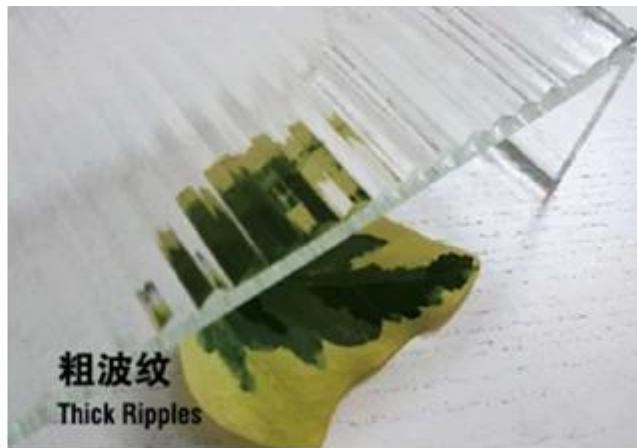
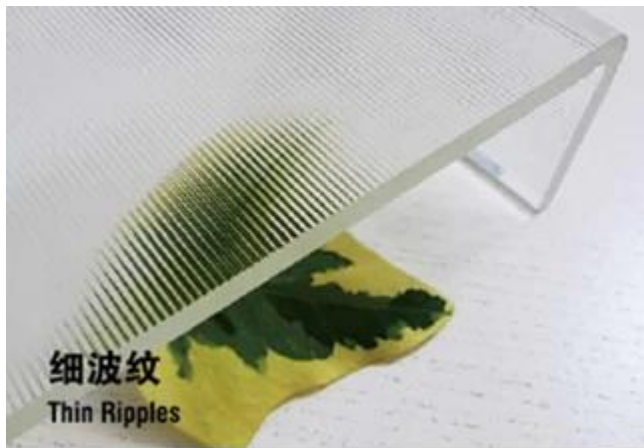
Type	Transmettre la lumière Aile unique	Double aile de transmittance lumineuse	Coefficient de transfert de chaleur seule aile	Coefficient de transfert de chaleur double aile	Capacité d'isolation acoustique une seule aile	Capacité d'isolation acoustique double aile
Verre de profil U Lignes fines ordinaires	88%	80%	4.9W / m ² k	2,35W / m ² k	27db	38db

spécification

Largeur (mm)	Hauteur de la bride (mm)	Epaisseur du verre (mm)	Max. Longueur (mm)	Poids (une couche) (KG / M ²)
232mm, 262mm, 332mm	60mm	7mm	6000mm	25,43 KG / M ² , 24,5 KG / M ² , 23,43KG / M ²
Types de gaufrage de surface		Transparent super blanc, patte de glace et ondulation (ondulation épaisse et ondulation mince), des motifs spéciaux peuvent être produits selon les exigences des clients.		
Revêtement de verre		Faible rayonnement, bleu ciel, couleur céramique, processus de sablage, etc.		

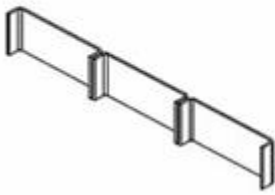
Application

Sur la base de toutes les caractéristiques parfaites, le verre translucide profil U est largement utilisé pour les aéroports, les gares, les stades, les usines, les immeubles de bureaux, les hôtels, les maisons, les serres et les autres constructions industrielles et civiles d'intérieur ou [murs extérieurs](#), Cloisons, [les fenêtres](#) et [Les toits](#).

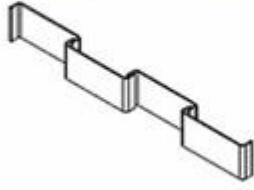


U Glass Warehouse

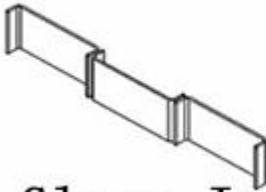
(1) Single Glazing
Flange inward or outward



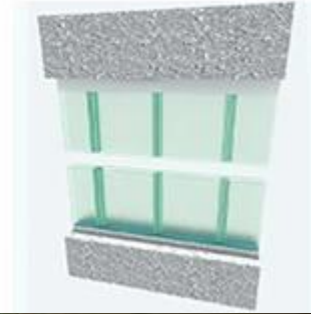
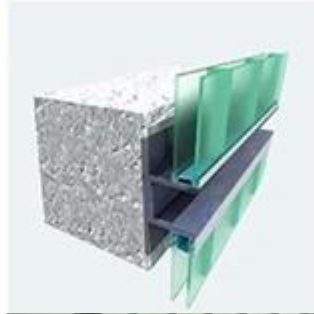
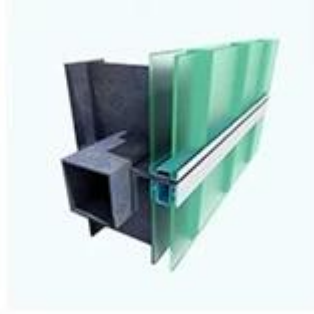
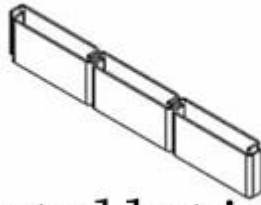
(2) Single Glazing
wedge-shaped, Mutual occlusion



(3) Single Glazing
wedge-shaped, Flange glue



(4) Double Glazing
Flange is placed in the joint



U Glass Installation



U Glass Application