

Dupont SGP sol en verre feuilleté sécurité sérigraphie impression résistance au dérapage points ou lignes modèle traité fabricants

JIMY GLASS Factory est l'un des principaux fabricants chinois de verre professionnel de verre de construction intérieure et extérieure de haute qualité, y compris du verre trempé, [verre feuilleté](#) (Verre feuilleté EVA, verre feuilleté PVB, [Verre feuilleté SGP](#)), verre isolé, verre bombé, verre dépoli dépoli, [verre sérigraphié](#), Verre en forme de U, [verre à film intelligent PDLC](#), miroir bidirectionnel, miroir intelligent LED, miroir de télévision caché, et ainsi de suite, en particulier le verre super grand, le verre à petit rayon, la forme irrégulière et de nombreux autres verres traités extrêmement difficiles.

Ici, nous aimerions vous présenter plus d'informations sur nos revêtements de sol en verre stratifié SGP structurels de haute qualité, dotés de points antidérapants sérigraphiés sur la surface, comme ci-dessous:



Détails sur SGP laminé verre fritté en céramique les planchers

Forme	peut être carré, rectangulaire, trapézoïdal, triangle ou autres formes personnalisées
Taille	Peut couper sur mesure à différentes tailles, taille minimale 300x300mm, taille maximale de 3300x8000mm
Épaisseur	peut faire différentes épaisseurs 21.52mm, 25.52mm, 39.52mm, 33mm, 38mm, 60mm, 10 + 10mm, 12 + 12mm, 19 ans et plus 19mm, 10 + 10 + 10, 12 + 12 + 12, 19 + 19 + 19, beaucoup d'autres.
Color	blanc, noir, jaune, rouge, gris, toute couleur pantone peut être produite;
Modèle	Petit point rond, ligne,
En traitement	percer des trous et des découpes pour l'installation d'accessoires de conception sans cadre, peut couleur pleine surface imprimée, peut également partielle impression couleur ou impression de motif, toute conception de motif personnalisé est acceptée
Application	résidentiel et commercial extérieur et intérieur, comprend escalier, portail, pont de quai pont piétonnier, Canopy Walkway, route aérienne, passerelles, etc

Pourquoi les sérigraphies usagées ont-elles été traitées sur un sol en verre feuilleté SGP, mais non givrées à l'acide?

1. Le sol en verre feuilleté SGP avec sérigraphie a imprimé sur la surface le point blanc anti-dérapant, la ligne blanche ou le motif blanc"s nombreux types de motif et n'importe quelle couleur pour vous de choisir.
- 2 Verre fritté en céramique / Verre sérigraphié qui est un verre de sécurité convivial, le verre dépoli dépoli à l'acide qui ne respecte pas l'environnement.
- 3 À comparer avec le point, la ligne blanche ou le motif dépoli traité à l'acide, le sol en verre feuilleté sérigraphié qui peut vous aider à économiser beaucoup d'argent.
- 4 Pour le verre de sérigraphie qui peut mieux nettoyer que le verre dépoli dépoli à l'acide et facile à entretenir.



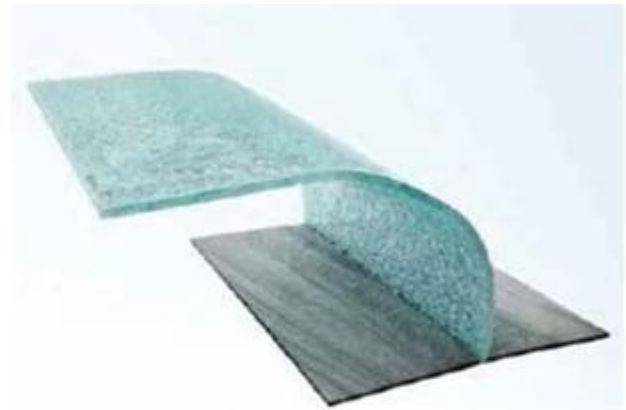
Pourquoi le verre feuilleté SGP utilisé pour le sol est-il meilleur que le verre feuilleté PVB?

Le verre de sécurité feuilleté PVB et le verre feuilleté de sécurité SGP, quelle est la différence entre le verre feuilleté SGP et le verre feuilleté PVB pour les sols en verre structurel?

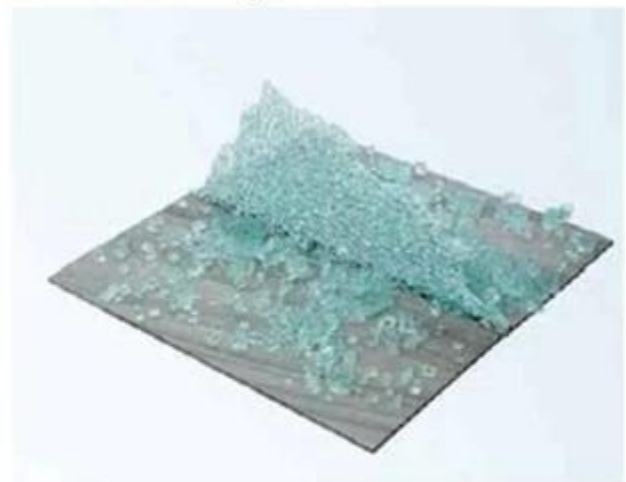
1. Comparez avec le verre de sécurité feuilleté PVB traditionnel, la dureté est améliorée 100 fois, la force s'améliore de 5 fois que PVB
2. Le verre feuilleté SGP qui est avec haute dureté, haute résistance, peut rendre le verre plus fin, réduire les coûts, la taille du panneau de verre a été plus grande.
3. Le verre feuilleté SGP est cinq fois plus résistant et jusqu'à 100 fois plus rigide que le verre feuilleté PVB.
4. Le verre feuilleté SGP se soulève lorsqu'il est brisé, tandis que le verre feuilleté PVB est tombé.
5. L'indice jaune SGP est inférieur à 1,5, tandis que l'indice jaune PVB est compris entre 6 et 12; le verre feuilleté SGP est donc beaucoup plus clair que le verre feuilleté PVB. Le sol en verre feuilleté SGP est plus haut de gamme.



Laminated Glass with
SGP Interlayer



Laminated Glass with
PVB Interlayer



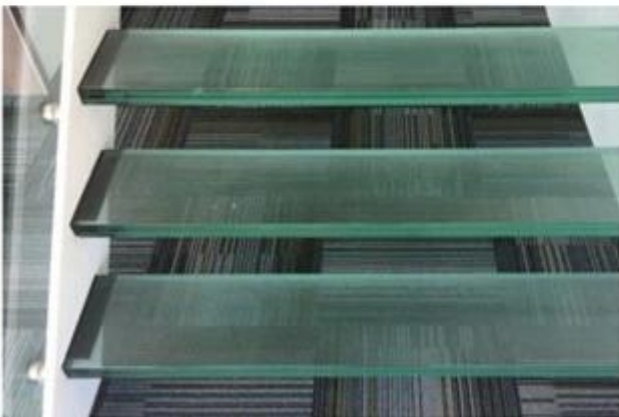
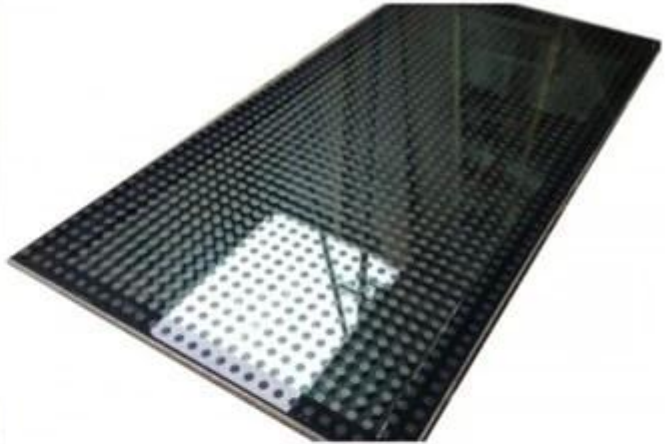
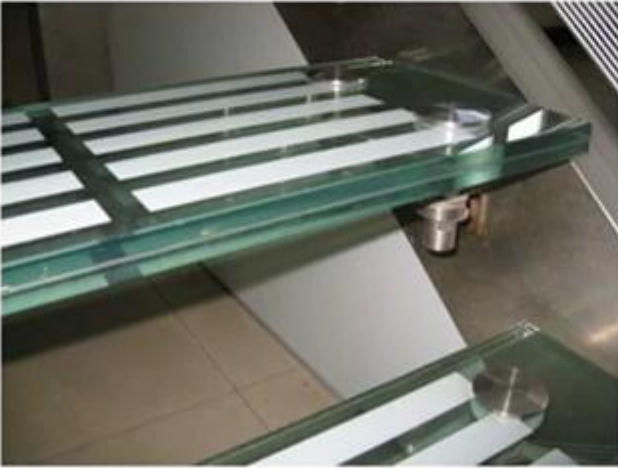
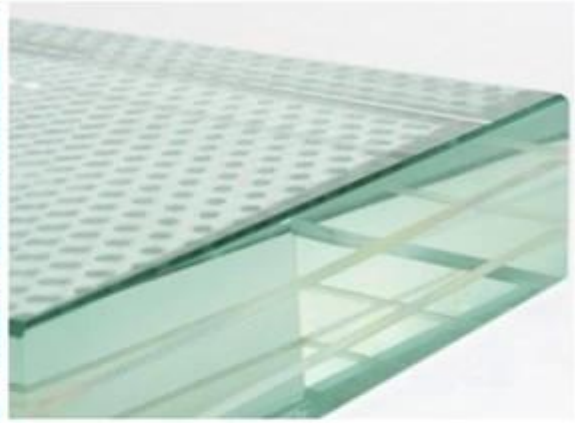
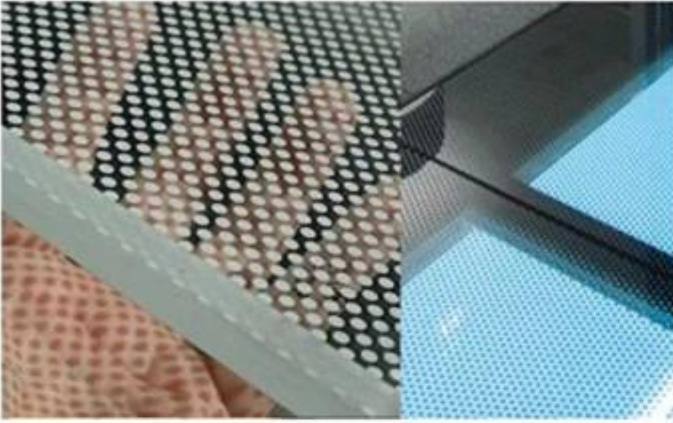
Tempered Glass

Comment distinguer le vrai verre feuilleté SGP entre faux?

Le vrai Verre feuilleté SGP lequel ne jamais tomber en morceaux et tomber si cassé, même brisé le fragment encore plus fort colle par le film SGP, et même si vous asseyez-vous sur le verre brisé"t inquiet de tomber.

Application:

lanterneaux, marches d'escalier, paliers d'escaliers, rampes, passerelles pour piétons, aires de bain, toits accessibles aux personnes à mobilité réduite, aires de circulation, etc.



Pourquoi choisir l'usine JIMYGLASS?

1. Nous avons des ensembles complets d'équipement de production de pointe, pouvons satisfaire votre traitement du verre demande;
- 2 Notre recherche et développement professionnels depuis de nombreuses années sur les produits et la recherche de nouveaux produits pour répondre aux besoins du marché;
- 3 On a ingénieurs commerciaux, peut vous fournir la suggestion professionnelle et le support technique;
- 4 Nous avons des ouvriers habiles, pour nous assurer que chaque pièce de verre sort dans de bonnes conditions;
- 5 Nous avons strictement le système de gestion, pour contrôler le coût aussi bas que possible, et pour rendre le temps de production aussi rapide que possible;
- 6 Nous avons des inspecteurs de la qualité spécialisés, pour nous assurer que chaque pièce de verre est emballée et expédiée pour vous sans aucun problème de qualité, même pas de petites bulles ou défauts.;
7. Nous avons eu la conception spéciale de département d'emballage l'emballage et le chargement dépendent de votre commande de verre pour assurer la sécurité et l'expédition plus forte;
- 8 Nous avons une équipe logistique professionnelle, pouvons nous assurer de livrer le verre pour vous sans aucun dommage, mais avec le temps d'expédition le plus rapide et les coûts de livraison les plus bas.

Inspecteur professionnel soigneusement strict sur l'inspection de chaque verre du panneau avant l'expédition afin de s'assurer que tout le verre que nous livrons est de qualité 100%.



Projet de verre outre-mer de l'usine JIMY GLASS:



Plancher de verre feuilleté SGP, emballage et chargement:

