

## 10. מידע כללי

המפרט מפרט את המידע הכללי של המוצר. המידע הכללי של המוצר כולל את שם המוצר, מספר המוצר, מספר החלקים, ומידע נוסף. המידע הכללי של המוצר מופיע בטבלה 10.1.

### 10.1. מידע כללי

המידע הכללי של המוצר מופיע בטבלה 10.1. המידע הכללי של המוצר כולל את שם המוצר, מספר המוצר, מספר החלקים, ומידע נוסף. המידע הכללי של המוצר מופיע בטבלה 10.1.

המידע הכללי של המוצר מופיע בטבלה 10.1. המידע הכללי של המוצר כולל את שם המוצר, מספר המוצר, מספר החלקים, ומידע נוסף. המידע הכללי של המוצר מופיע בטבלה 10.1.

שם המוצר:	המידע הכללי של המוצר מופיע בטבלה 10.1. המידע הכללי של המוצר כולל את שם המוצר, מספר המוצר, מספר החלקים, ומידע נוסף. המידע הכללי של המוצר מופיע בטבלה 10.1.
מספר המוצר:	(מספר המוצר) מספר המוצר, (מספר החלקים) מספר החלקים, (מספר החלקים) מספר החלקים, (מספר החלקים) מספר החלקים.
מספר החלקים:	6 חלקים, 7 חלקים, 8 חלקים, 9 חלקים, 10 חלקים
מידות המוצר:	41mm, 60 חלקים, חלקים
מידות החלקים:	232 חלקים (9 - 1 / 8 " ), 262 חלקים (10-5 / 16"), 332 חלקים (13-1 / 32 " ), חלקים

### 10.2. מידע כללי

1. המידע הכללי של המוצר מופיע בטבלה 10.1. המידע הכללי של המוצר כולל את שם המוצר, מספר המוצר, מספר החלקים, ומידע נוסף. המידע הכללי של המוצר מופיע בטבלה 10.1.
2. המידע הכללי של המוצר מופיע בטבלה 10.1. המידע הכללי של המוצר כולל את שם המוצר, מספר המוצר, מספר החלקים, ומידע נוסף. המידע הכללי של המוצר מופיע בטבלה 10.1.
3. המידע הכללי של המוצר מופיע בטבלה 10.1. המידע הכללי של המוצר כולל את שם המוצר, מספר המוצר, מספר החלקים, ומידע נוסף. המידע הכללי של המוצר מופיע בטבלה 10.1.
4. המידע הכללי של המוצר מופיע בטבלה 10.1. המידע הכללי של המוצר כולל את שם המוצר, מספר המוצר, מספר החלקים, ומידע נוסף. המידע הכללי של המוצר מופיע בטבלה 10.1.
5. המידע הכללי של המוצר מופיע בטבלה 10.1. המידע הכללי של המוצר כולל את שם המוצר, מספר המוצר, מספר החלקים, ומידע נוסף. המידע הכללי של המוצר מופיע בטבלה 10.1.

### 10.3. מידע כללי

המידע הכללי של המוצר מופיע בטבלה 10.1. המידע הכללי של המוצר כולל את שם המוצר, מספר המוצר, מספר החלקים, ומידע נוסף. המידע הכללי של המוצר מופיע בטבלה 10.1.

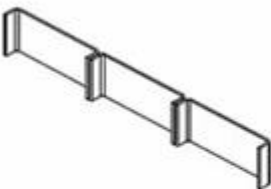
□□□□□□ □□□□, □□□□, □□□□, □□□□□□□□ □□□□□□

**10** □□□□ □□□□□□□□ □□□□□□ □□ □□□□ □□ □□□□□□ □□ □□□□□□

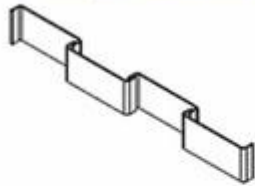


□□□ □□□□□□□□ □□□ □□□□□□□□ □□□□ □□□□□□ □□□□?

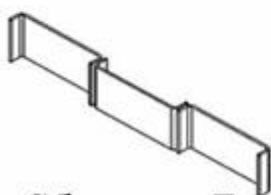
(1) Single Glazing  
Flange inward or outward



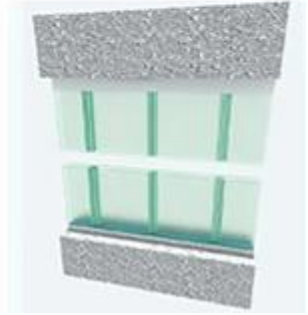
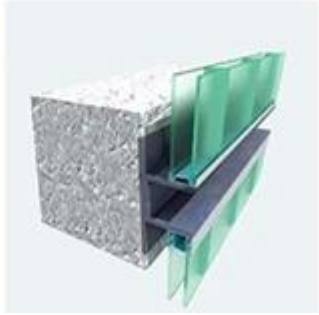
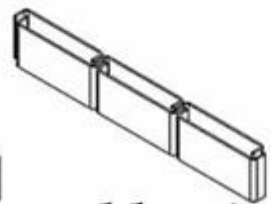
(2) Single Glazing  
wedge-shaped. Mutual occlusion



(3) Single Glazing  
wedge-shaped. Flange glue



(4) Double Glazing  
Flange is placed in the joint



**U Glass Installation**

10 鋼材 鋼材 鋼材 鋼材 鋼材 鋼材 鋼材 鋼材 鋼材 鋼材



10 鋼材 鋼材 鋼材 鋼材 鋼材 鋼材 鋼材 鋼材 鋼材 鋼材

