

## 26,38

### mm podwójnie szklenie bezludny szkło dostawca, niebieski płytkowy bezludny szkło pościel, 6mm + 12A + 4mm + 0,38 PVB+ 4 mm płytkowy bezludny szkło.

Szyby zespolone z podwójnymi szybami 26,38 mm to także energooszczędne szkło led i dobry materiał na szkło budowlane. Może tworzyć bardziej komfortowe środowisko wewnętrzne, unikając ekstremalnych temperatur, oraz znacznie obniża koszty ogrzewania i klimatyzacji.

#### Charakterystyka szkła izolacyjnego

**Oszczędzanie energii:** szkło izolacyjne ma specjalną powłokę metalową, która może osiągnąć współczynnik ekranowania 0,22-0,49. Może skutecznie zmniejszyć obciążenie klimatyzatora wewnętrznego i może osiągnąć dobry efekt oszczędzania energii podczas korzystania z klimatyzatora do chłodzenia lub ogrzewania.

**Izolacja temperaturowa:** Ponieważ szkło wydrążone ma w sobie suchy gaz, może mieć stosunkowo dobrą funkcję izolacji termicznej, a także ma wysoką izolację akustyczną.

**Wygląd:** Szkło izolacyjne ma dobre właściwości dekoracyjne, a konsumenci mogą wybrać styl do dekoracji zgodnie z ich potrzebami, aby budynek lub wnętrze mogło osiągnąć pożądany efekt dekoracyjny.

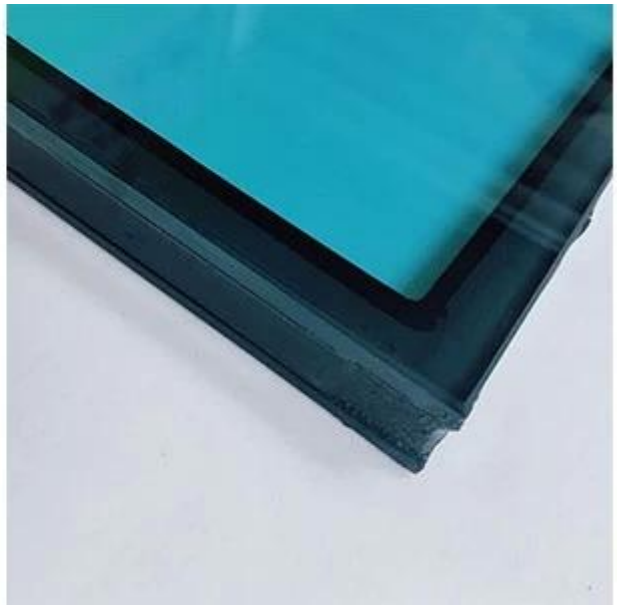
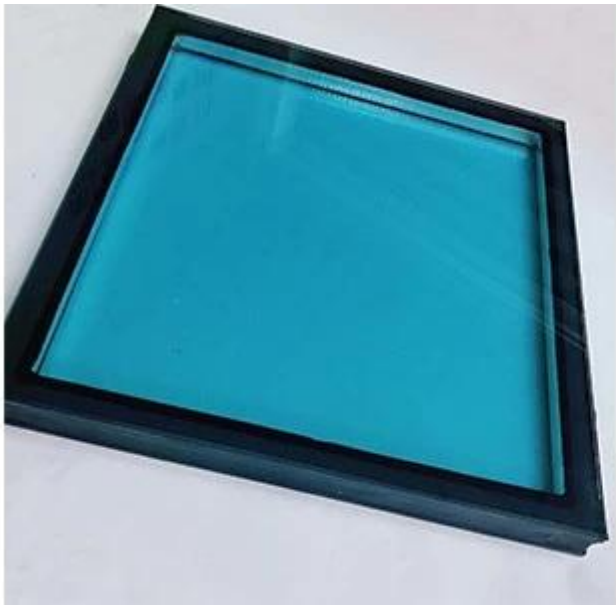
#### Szkło hartowane

Szkło hartowane to rodzaj szkła sprężonego. Jest to szkło o wysokim stopniu bezpieczeństwa, które jest używane, gdy ważna jest wytrzymałość, odporność termiczna i bezpieczeństwo. Jeśli zostanie złamany, zmieni się w granulację, a nie osobę zranioną.

#### Szkło laminowane

Szkło laminowane składa się z dwóch lub trzech kawałków szkła, które są łączone warstwą pośrednią pvb / sgp / eva przez proces o wysokim ciśnieniu ogrzewania. szkło laminowane jest bezpieczne, jeśli zostanie zaatakowane przez siłę zewnętrzną, trudno go przeniknąć, ponieważ folia PVB ma dużą wytrzymałość na rozciąganie i może absorbować i osłabiać masę uderzającej energii.

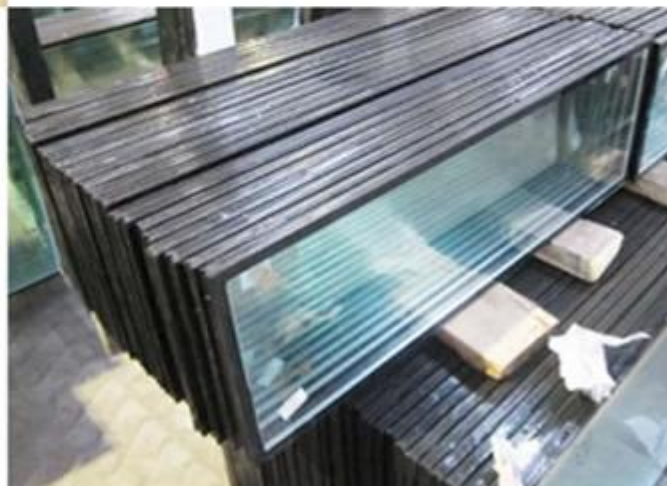
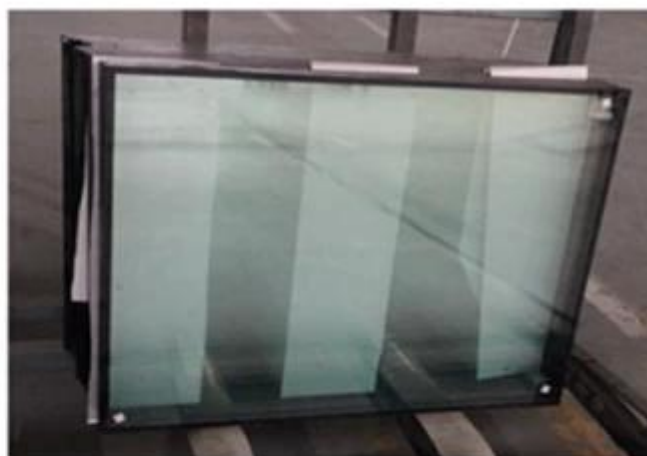
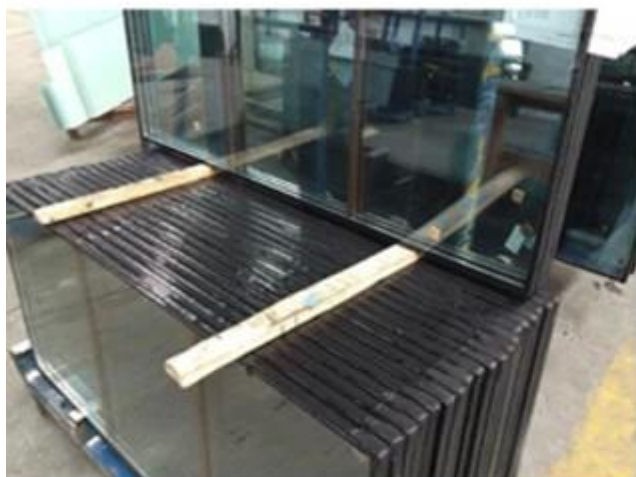
Szkło imię:	26,38 mm płytkowy bezludny szkło
Kolor:	niebieski
Rozmiar:	Dostosowane rozmiar maks. 00 3300 * 13000 mm
Płytkowy grubość :	4 + 4 mm, 5 + 5 mm, 6 + 6 mm, 8 + 8 mm, 10 + 10 mm 12 + 12 mm itp
Podanie:	Mogą być używany dla szkło okna i drzwi, szkło kurtyna ściany itp
Bezludny skład:	4 + 6a + 4,6 + 12a + 6,8 + 9a + 8,10 + 12a + 10,12 + 16a + 12 itd.
Szkło rodzaj:	Hartowane bezludny szkło, niskie mi bezludny szkło, płytkowy bezludny szkło, podwójnie szklenie szkło, odblaskowy bezludny szkło, niskie żelazo bezludny szklane okno bezludny szkło itp.



**Podanie**



**Produkt linia**



**Uszczelka**

