

Szkło bezpieczne Szkło kształtowe o kształcie litery U 7 mm, szkło typu U do ściany osłonowej

7 mm szkło U, szkło U profilowane o średnicy 7 mm, szkło kanału U 7 mm, które jest rodzajem szkła hartowanego z rolą otrzymywanym z procesu kształtowania w piecach szklarskich kontrolujących hartowanie za pomocą systemu komputerowego. Szkło Annealed U lub hartowane szkło U w czystym szkłe lub szkłe o niskiej zawartości żelaza. Szeroko stosowany do budynków wewnętrznych i zewnętrznych, takich jak okna, ściana osłonowa, ścianka działowa.

***** Zalety szkła w kształcie litery U:**

1. Wysoka transmisja światła

- Wysoka transmisja światła, ale ochrona prywatności. Szkło typu U może tworzyć promieniowanie świetlne, które nie jest przystosowane do innych materiałów przy dopasowaniu do światła.

2. Izolacja

- Doskonała izolacyjność akustyczna.

3. Termalna izolacja

- W przypadku instalacji szkła w warstwach podwójnych, zapewnia doskonałe osiągi cieplne i termoizolacyjne.

4. Z doskonałym współczynnikiem załamania, szkło typu U może skutecznie zmniejszyć zanieczyszczenie światła.

Charakterystyka szkła typu U z fabryki Jimmy Glass:

1. Grubość: 7mm

2. Rozmiar:

*** Szerokość dostępna w rozmiarach 232mm, 262mm, 332mm.

*** Maksymalna długość wynosi do 6000 mm.

*** Wysokość kołnierza wynosi 60 mm.

3. Lekka waga dla pojedynczej warstwy, mini do 23.43 kg.

4. Wielobarwne: Po podgrzaniu, ustawiony kolor zostanie zachowany na wewnętrznej stronie szkła typu U o bardzo wysokiej twardości, silnej sile przylegania i trwałości koloru. Dostępne kolory, takie jak czerwony, zielony, niebieski, żółty itd.

Dlaczego szkło hartowane U stosowane do okien, ściany działowej, ściany osłonowej?

1. To bezpieczeństwo. Gdy jest złamana przez siły zewnętrzne, nie mają ostrej krawędzi i nie są szkodliwe dla ludzi.

2. Duża mocniejsza, hartowane szkło typu U jest o 3 lub 4 razy silniejsza niż szkło o wyższej temperaturze.

3. Anti-UV, wyciąć 99% energii promieniowania ultrafioletowego i podczerwieni.

4. Opór wiatru. Gdy instalacja szkła odbywa się w dwóch warstwach, jego skuteczność w oporach na wiatr zostanie znacznie poprawiona.

5. Wielobarwne do dekoracji, atrakcyjne wewnątrz i zewnętrzna ściana.

Jest to ściana, która zasłania widok, ale pozwala przechodzić światło. Może być stosowany w aplikacjach wewnętrznych lub zewnętrznych, a także zainstalować szkło pionowo lub poziomo.

Z wyjątkiem szkła typu U dla okna, szkła typu U do ścianki działowej, [Szkło U na ścianę osłonową](#), Co jeszcze szkło szeroko dla okna, ścianki działowej, ściany osłonowej?

1) [4mm szkło odblaskowe](#) [5mm 6mm do okien](#)

2) 8mm 10mm 12mm 15mm hartowane szkło dla ścianki działowej, płaskie lub zakrzywione kształty są dostępne

3) 4 + 4 mm 5 + 5 mm 6 + 6 mm 8 + 8 mm 10 + 10 mm low e izolowane szkło do ściany osłonowej

4) 8 + 44.3mm szyby zespolone ze szkła izolacyjnego do ściany osłonowej, [10 + 55.2 laminowane szkło izolacyjne na ścianę osłonową](#)

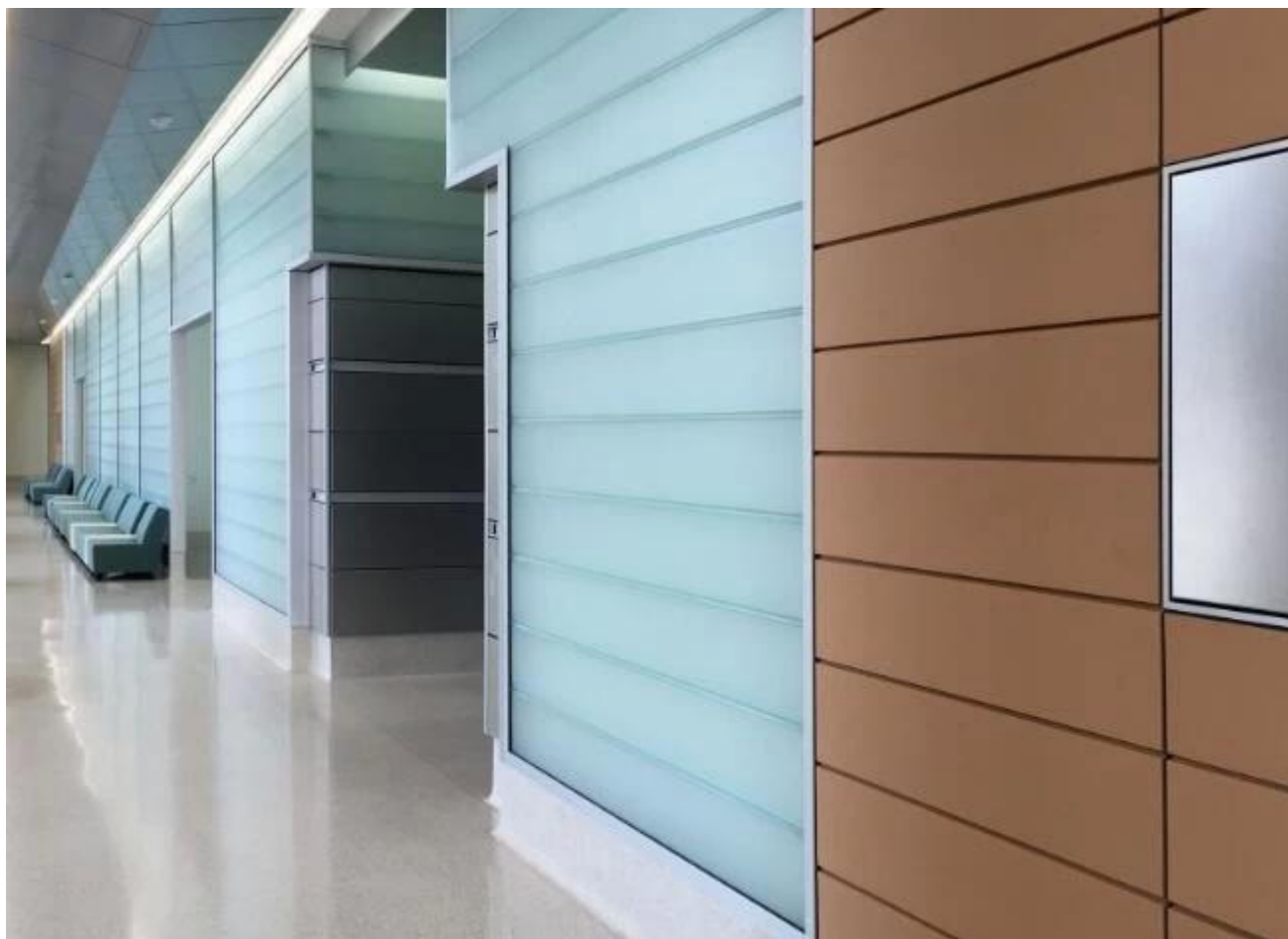
.....

Więcej informacji, zapraszamy do kontaktu z nami, aby uzyskać szczegółowe informacje.

Szkło hartowane



Wysokiej jakości szkło profilowane typu U do drzwi



Szko kanałowe U na ścianę osłonową



