

Chiny szklane fabryki niestandardowe kolorowe szkło gradientowe

Gradient szkło trawione kwasem z geometryczną dekoracją cieniowania od całkowicie wytrawionego do całkowicie przezroczystego. Szkło artystyczne ze szkła trawionego kwasem jest nowym rodzajem szkła matowego, które jest ciągle innowacyjne i opracowane na bazie tradycyjnej technologii szkła płaskiego z trawionego szkła.

Gradienty Acid Glass może zaczynać się i kończyć z dowolnym procentem, na przykład gradientem 20% -80% lub idealnie czystym szklanym panelem, przechodząc w pełne mrozy 100% z zerową nieprzezroczystością.

Gradientowe szkło matowe Dane techniczne

Wzór: Gradient kropki, Gradient liniowy, gładki Gradient, sans soucie Gradient, Gradient Kwadraty, łamane linie gradientowe, itp.

Typy szkła: standard [jasne szkło hartowane](#) i [szkło hartowane o niskiej zawartości żelaza](#).

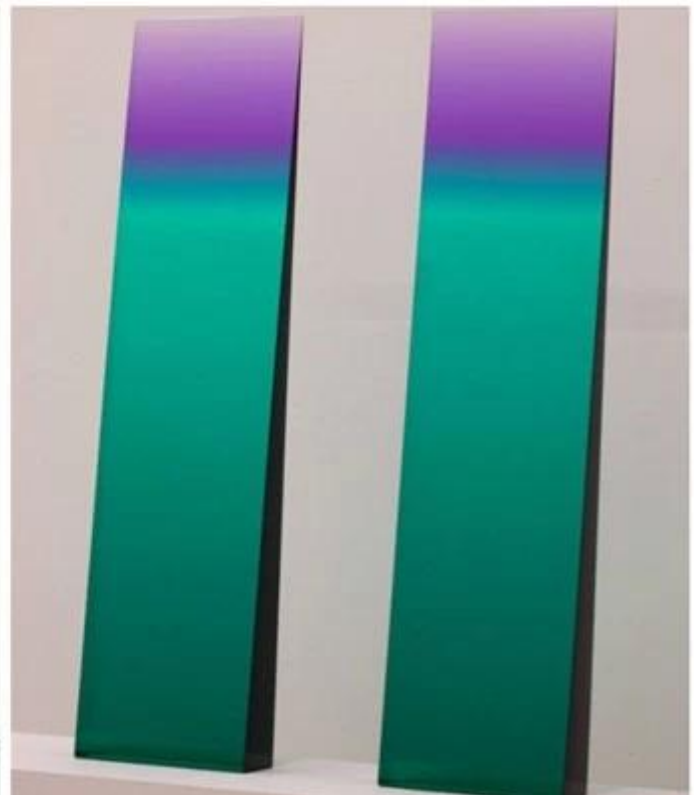
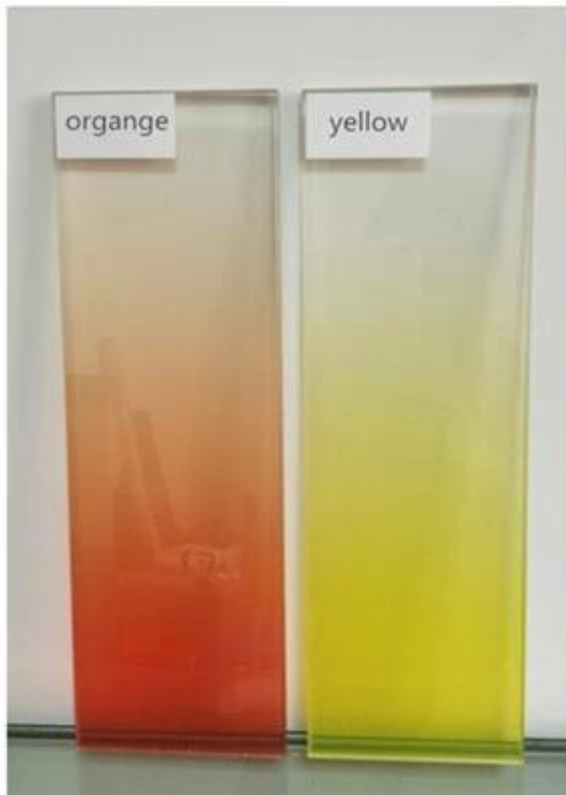
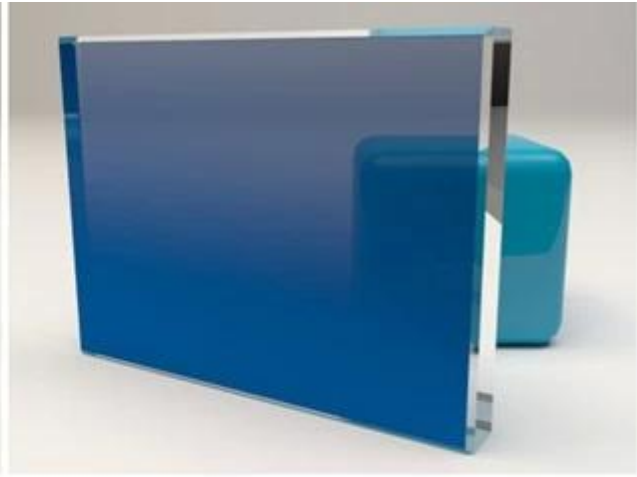
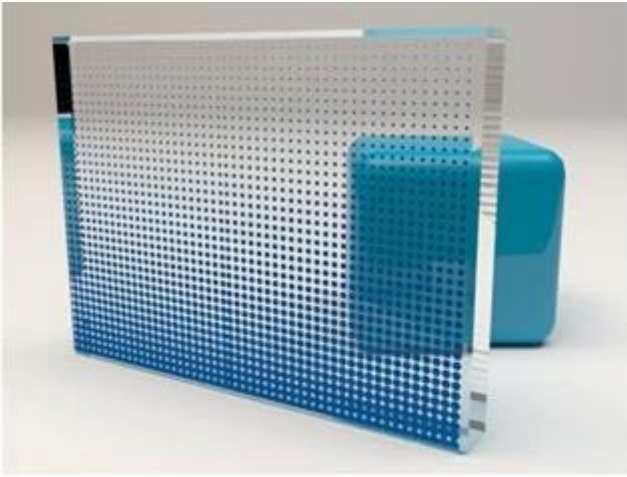
Rozmiary szkła: Wielkości produkcji do 72 "x 144" Druk cyfrowy w rozmiarach do 60 "x 120"

Grubości szkła: 4 mm, 5 mm, 6 mm, 8 mm, 10 mm, 12 mm, 1/4 ", 3/8", 1/2 ", 3/4"

Dostępne usługi szkła: wytrawianie kwasem, [Płytkowy](#), Drukowanie, film itp

Personalizacja Skontaktuj się z nami, aby dowiedzieć się więcej o opcjach dostosowywania

Różne szklane obrazki trawione kwasem gradientowym:



Gradienty trawione kwasem kwasem:

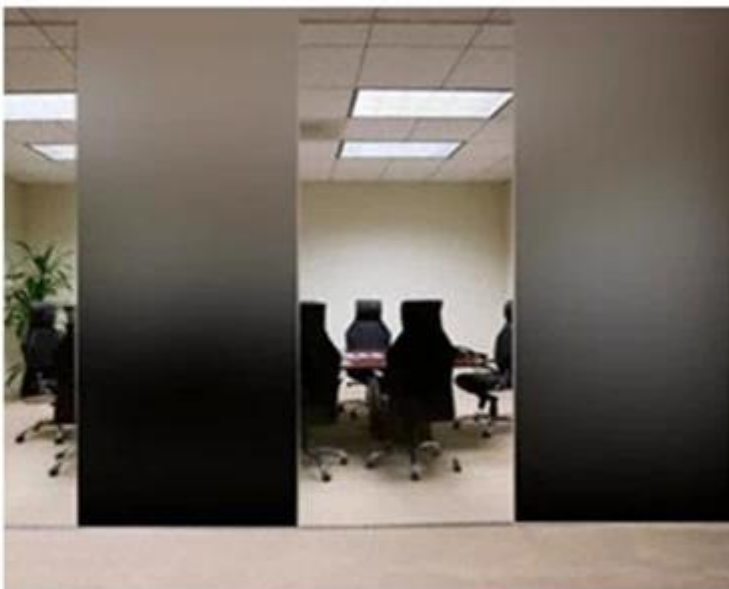
1, białe szkło artystyczne gradient stosowane w łazience

Dzięki gradientowi koloru jako łazienki w łazience, zbliżająca się kolorowa powierzchnia otworzy mały świat, w którym ludzie należą do nas samych. Prawie przezroczysta szklana powierzchnia nad szkłem zapewnia, że światło może wchodzić bardzo dobrze, a szkło jako całość Przezryste widzenie zmienia nudę przezroczystego szkła, tworząc jednocześnie ciepłą przestrzeń łazienki, ale także pozwala wewnątrz pełnym romantycznych kolorów W związku z tym, łazienka z prysznicem z gradientem kolorów w łazience jest najpopularniejszym i najczęściej stosowanym sposobem używania progresywnego szkła matowego.



2, dekoracyjne szkło gradientowe do wejścia

Współcześni ludzie zwracają coraz większą uwagę na rolę wejścia, aby stworzyć ciepłą i wygodną atmosferę wewnątrz budynku. Z kolorowym szkłem gradientowym jako wejściem, kolorem tajemniczego, subtelnego i przezroczystego szkła, światła wewnątrz, powietrza staje się żywe i pełne duchowości, aby ludzie weszli do domu i poczuli przyływ artystycznej atmosfery, zatonięcia z powodu pracy a coraz bardziej zmęczone serce życia natychmiast się rozluźnia.



3, Gradientowe szkło artystyczne stosowane w ścianie tła

Chcesz podkreślić mistrzowski gust, ściana tła jest niezbędna, zastępując tradycyjne freski kolorowymi gradientami, widząc efekt falowania we mgle, aby wewnątrz było delikatniejsze, a przezroczysty efekt wizualny nad szkłem tworzy wewnątrz. Jest krystalicznie czysty i bogaty. W pełni uosabia on temat współczesnej dekoracji wnętrz, wprowadzając naturę, dążąc do powrotu do życia i kształtując duchową przestrzeń.



4, kolorowe aplikacje gradientowe szkła do biura

W wielu dużych centrach handlowych i biurach wykorzystanie gradientów kolorów do tworzenia ścianek działowych może nie tylko zagwarantować gładkość światła, ale także zapewnić ludziom poczucie spokoju i komfortu.

