

Dobra jakość 6 mm F-zielony ekologiczny producent szkła hartowanego

Okolo 6mm F-zielony szkło hartowane

Szkło hartowane 6 mm F-zielony, szkło hartowane 6 mm, szklane szkło hartowane 6 mm, szkło o grubości 6 mm, szkło hartowane 6 mm F. Szkło hartowane, szkło hartowane itp. a następnie ostygnie szybko, w ten sposób zamyka zewnętrzne powierzchnie szkła w stanie o wysokiej kompresji, a rdzeń lub środek szkła w naprężeniach kompensujących. Do hartowanego szkła można wymagać szlifowania krawędzi, otworów wiertniczych, wycięcia i naroża bezpieczeństwa, ale wszystkie te wymagania należy wykonać przed odpuszczaniem. Jest to rodzaj szkła bezpiecznego i bardzo popularny w komercyjnych i mieszkalnych materiałach budowlanych.

Specyfikacja:

Grubość: 6mm, inna dostępna grubość, np. Szkło hartowane 4mm F-zielony, [Szkło hartowane 5mm F-zielony](#), [Szkło hartowane 8 mm F-zielony](#), [Szkło hartowane 10 mm F-zielony](#).

Kolor: F-zielony, Inne dostępne kolory: ciemnozielony, Ford niebieski, granatowy, Euro Frey, ciemny Frey, brąz euro, ciemny brąz.

Rozmiar: maksymalny rozmiar 3000 * 8000mm, min wielkość: 300 * 300mm

Wycinanka: wszystkie rodzaje wykończeń mogą być wykonane, odpowiednio do różnych rodzajów sprzętu.

Wiercenie otworów: średnica otworu szklanego musi być większa niż grubość szyby.

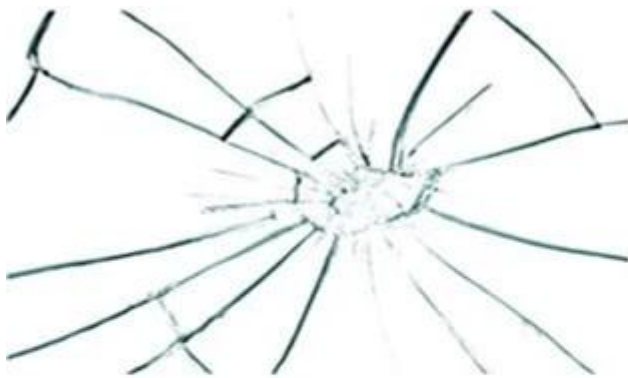
Praca z krawędzią: płaska krawędź polerowana, krawędź led, krawędź falista, krawędź OGEE, potrójna krawędź OG itd.

Narożnik bezpieczeństwa: Narożnik może zostać wykonany w celu ochrony szkła uszkodzonego z rogów, gdy nastąpi strajk.

Charakterystyka szkła ESG z zielonego szkła 6 mm

1. High bezpieczeństwa: Kiedy szkło przez zewnętrzne szkody, szczątki będą podobne do rozwidlenia plastra miodu łamane małe cząstki, a nie łatwe do poważnych szkód dla ludzkiego ciała.
2. Wysoka wytrzymałość: Ta sama grubość udarności szkła hartowanego wynosi od 3 do 5 razy większą niż zwykłe szkło, a wytrzymałość na zginanie wynosi od 3 do 5 razy większą niż zwykłe szkło.
3. Stabilność cieplna: Szkło hartowane ma dobrą stabilność termiczną, może wytrzymać różnicę temperatury 3 razy większą niż zwykłe szkło, może też ponieść różnicę temperatur 300 °C

Szkło hartowane 6 mm F-zielony ze szkłem hartowanym VS 6 mm F-zielony



As you can see, standard glass breaks apart into large dangerous pieces.



Tempered glass breaks into many small pieces with less sharp edges.

Podanie

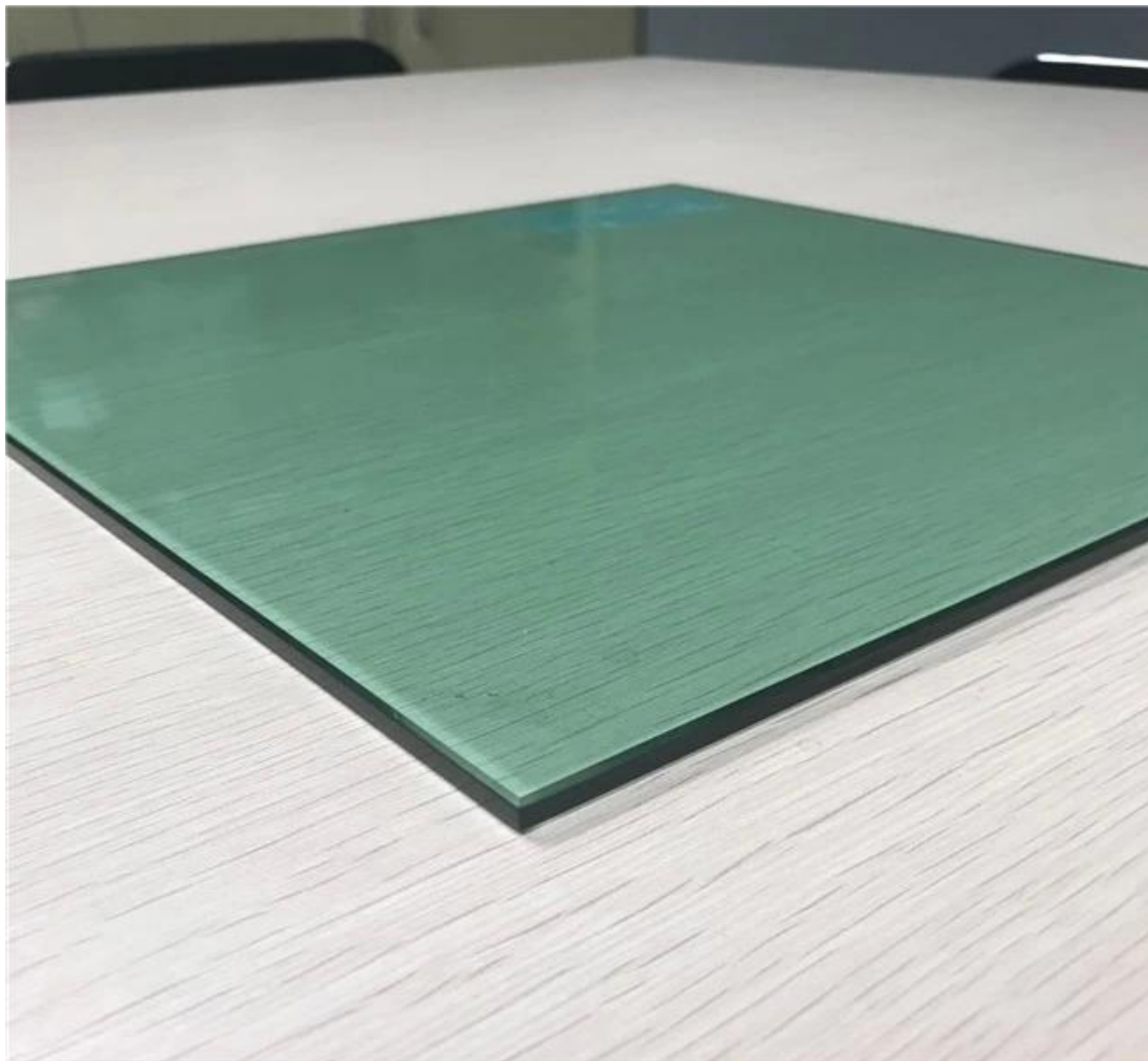
1. Szkło hartowane 6 mm F-zielony. Może być stosowany jako szyba ze sterowaniem słonecznym, ozdobne szkło stołowe.

2. Podczas laminowania z innymi panelami szklanymi można go używać do bezpiecznego szkła poręczowego lub dekoracyjnego szkła ściennego.

3. W przypadku izolacji innymi blachami szklanymi może być stosowany do energooszczędnych ścian zewnętrznych.

Z wyjątkiem szkła hartowanego 6mm F-zielony, innych hartowanych szkła hartowanego, które można uzyskać z JIMY GLASS: 6mm szkło hartowane, szkło hartowane o grubości 6mm, szkło hartowane 6mm ciemne, szkło hartowane Frey o grubości 6mm, szkło hartowane Euro Frey 6mm, 6mm ciemnobrązowe szkło hartowane, szkło hartowane 6mm, jasnobłękitne itp.

Szkło hartowane 6 mm



Linia produkcyjna szkła hartowanego o grubości 6 mm F-zielony



Opakowanie szklanego szkła hartowanego 6 mm F-zielony

