

8 + 12A + 8 baixos-E temperado vidro isolado usado para parede de cortina

Por que o vidro isolado é que a melhor escolha para a parede de cortina?

Todas as principais cidades ao redor do mundo são magníficas edifícios lindos estão usando paredes de cortina de vidro, sabe por quê?

Porque a parede de cortina de vidro é um novo tipo de parede, dá-o edifício é a principal característica da estética arquitetônica, características arquitetônicas, construção de estrutura de edifício e eficiência de energia e outros fatores organicamente Unidos, a construção de diferentes ângulos, mostrando diferentes tons, com sol, luar, mudanças de luz dar às pessoas uma beleza dinâmica.

Parede de cortina de vidro não só tem um bom efeito visual e a transmissão de luz de vidro também é muito bom, a intensidade da iluminação artificial interna durante o dia pode ser reduzida, mas porque o sol também carregam um alto teor calórico, então no verão ou inverno, edifícios de parede de cortina de vidro, muitas vezes precisam de mais energia para manter a temperatura interna,

Presentemente, vidro com a preservação do calor e outro desempenho de economia de energia, tais como [Vidro Low-e](#) processo em vidro baixo-emissivo de isolamento tem sido amplamente utilizada, pode poupar muita energia.

O desempenho do vidro isolado:

O vidro isolado é um novos materiais de construção que usado dois ou mais pedaços de vidro são uniformemente espaçados distante e aderiu ao outro para que a camada de vidro é formada com um espaço de gás seco. Vidro isolado à prova de som, preservação do calor, antigelo, humidade, forte resistência à força de pressão e outras vantagens, belas e praticáveis, do vento e podem reduzir o peso do edifício. Vidro isolado superior desempenho superior ao vidro laminado normal, então obter o reconhecimento do mundo.

Que tipo de vidro isolante apropriado para parede de cortina?

Material composto de vidro, de acordo com as necessidades do edifício de isolamento: porque todo tipo de vidro pode ser usado para processar vidro isolado, tais como [vidro temperado](#), laminado, vidro, vidro low-E, vidro float incolor, vidro colorido, vidro reflexivo e outros:

O tamanho máximo pode chegar a 2500 * 4000mm, e a espessura pode ser 4 + 9a + 4, 5 + 12a + 5, 6 + 12a + 6, 13.52 + 12a + 10, etc.,

Abaixo listamos alguns combinação de venda quente de vidro isolado para a parede de cortina:

6 + 12a + 6 cinza [vidro isolante refletivo](#)

5 + 12a + 5 vidros duplos de baixo-e vidro

9.14 + 12a + 8 segurança laminado vidro isolado

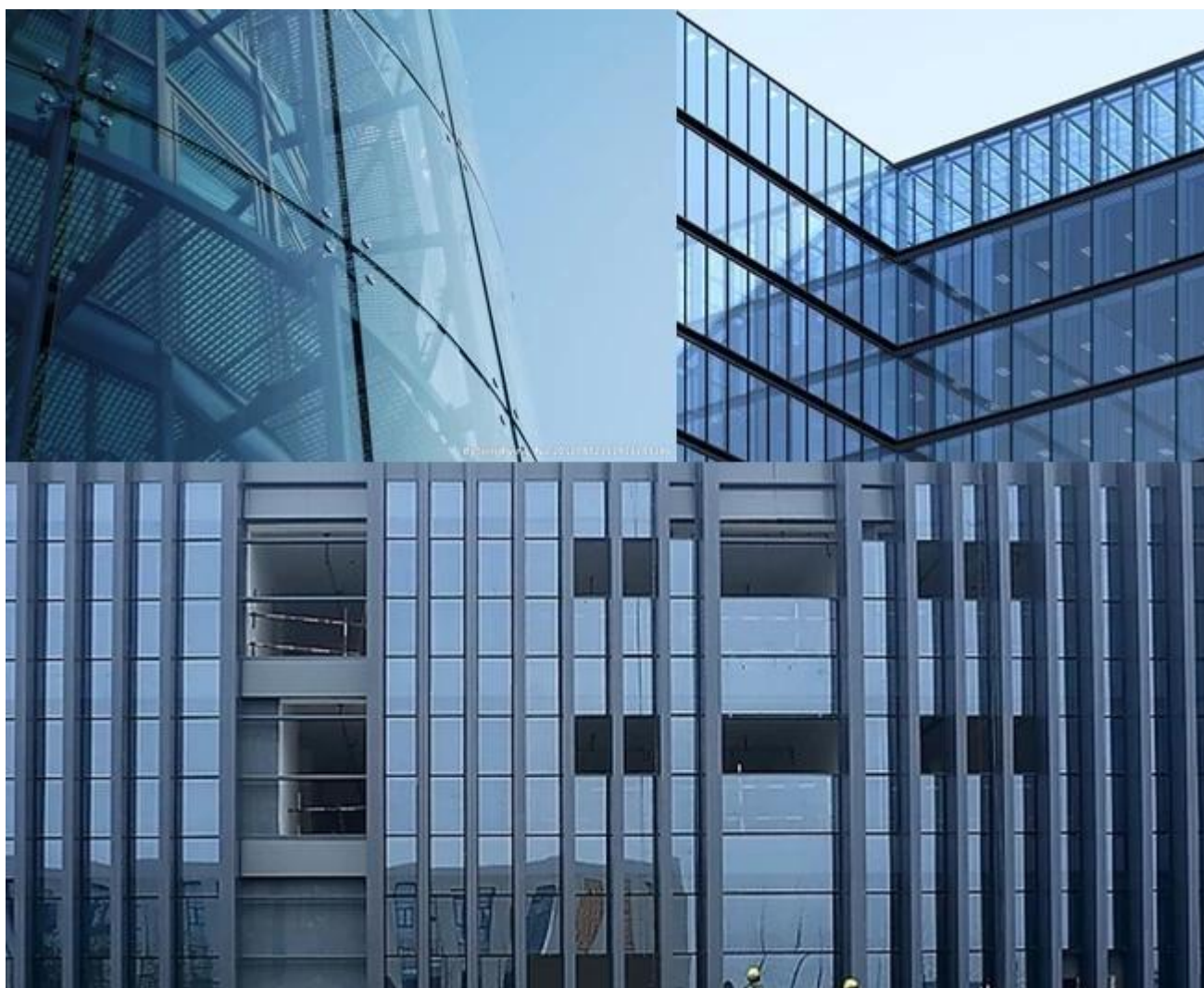
Temperado vidro isolado curvo\liso

Pagar atenção: todo produzido como pela exigência do parâmetro de projeto.

China fabricante isolante vidro:



Foto da parede de cortina de vidro isolado de baixo-E temperada



IGU vitrificação armazém e embalagem de vidro dobro:

