

12mm ısı takviyeli cam, 12mm açık yarı temperli cam, 12 mm yarı sertleştirilmiş cam

12mm açık 12 mm renksiz ısıyla güçlendirilmiş cam olarak da bilinen yarı huylu cam, temperlenmiş ısıtmadan sonra doğal olarak led olan bir tür ısı işlenmiş camdır. [12mm açık float annealed cam](#), kendi kendine patlama fenomenini önlerken annealed camından daha güçlü olan yarı sertleştirilmiş cam elde etmek için.

12mm açık yarı temperli cam özellikleri:

Mevcut beden: Maksimum 3000 * 8000mm, Minimum 150 * 300mm, herhangi bir özelleştirilmiş boyut.

Kenar çalışma:

Düz cilalı kenar (T kenarı), kalem ucu (C kenarı), bevel kenarı, ogee kenarı, mat kenar, köşe yuvarlak kenarı gibi herhangi bir kenar mükemmel bir şekilde yapılabilir.

Delikler ve çentikler:

Temperli cam delici led delikler (düz veya konik olursa olsun) ile sağlanabilir ve çentik kesilebilir.

Çizimlerinize göre delik ve çentik yerleri ve ebatları yapacağız.

Şekiller:

Dikdörtgen hariç, ayrıca yuvarlak, Trapezoid, paralel, vb.

Pahlama kenarları, kesme çentikleri, sondaj delikleri, köşeleri taşlama vb. Hepsi yapılabilir, ancak tavlama öncesi yapılmalıdır.

Diğer seçenek:

Eğer 12mm gerekmez, biz de 5mm 6mm 8mm 10mm 15mm 19mm ısı güçlendirilmiş cam, sizin için açık ve renkli yeşil, gri, mavi ve bronz,

12mm net temperli camı ve 12mm net yarı menevişli camı özelliklerini şöyle karşılaştırırız:

1.Process:

Yarı sertleştirilmiş camın yüzey sıkıştırıcı stresi 24MPa ile 52MPa arasındadır ve temperli camın 69MPa'dan fazla olması, düşük strese, yarı temperli camın kendiliğinden patlayan bir fenomene dönüşmeyeceğidir.

2.Security:

Tam temperli cam güvenlik camıdır. Kırıldıktan sonra cam granüler hale gelebilir insan vücuduna zarar verebilir.

Yarı tavlama cam kırılmaları, parçaların büyük ve radyal halidir, her parça kenara kadar uzanır, düşmesi kolay değildir, nispeten güvenlidir fakat yine de bir güvenlik camı değildir.

3.Resistance

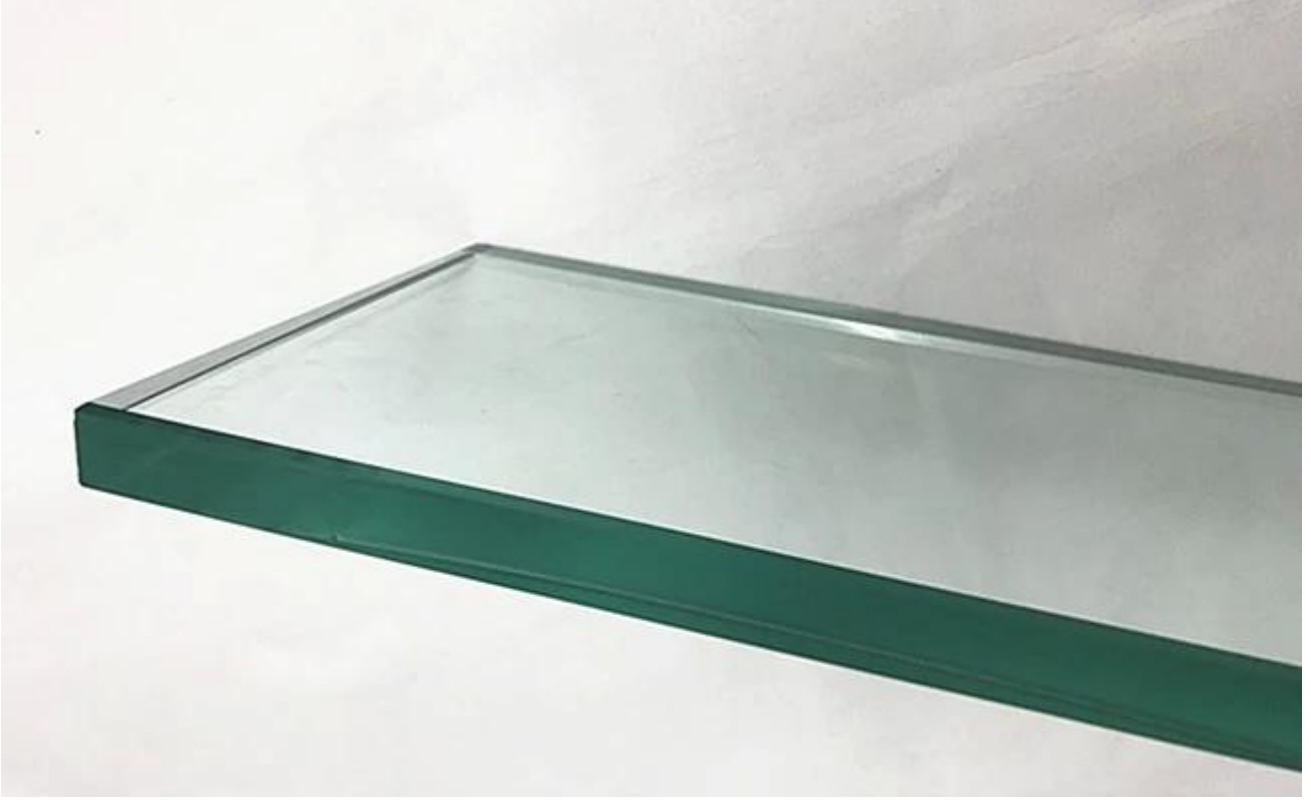
Tam temperli cam gücü 3 ile 5 kat artmış ve 250 ile 320 temperature sıcaklık değişimine dayanabilmiştir. Yarı tavlama mukavemet ve termal şok direnci biraz daha düşüktür [havalı cam](#). Sıradan yüzdürme camı ile karşılaştırıldığında, normal camdan 1-2 kat daha dayanıklı olmakla birlikte, temperlenmiş camın düzlüğünden kaçınınız.

Isıya dayanıklı camın ne zaman seçileceğini biliyor musunuz?

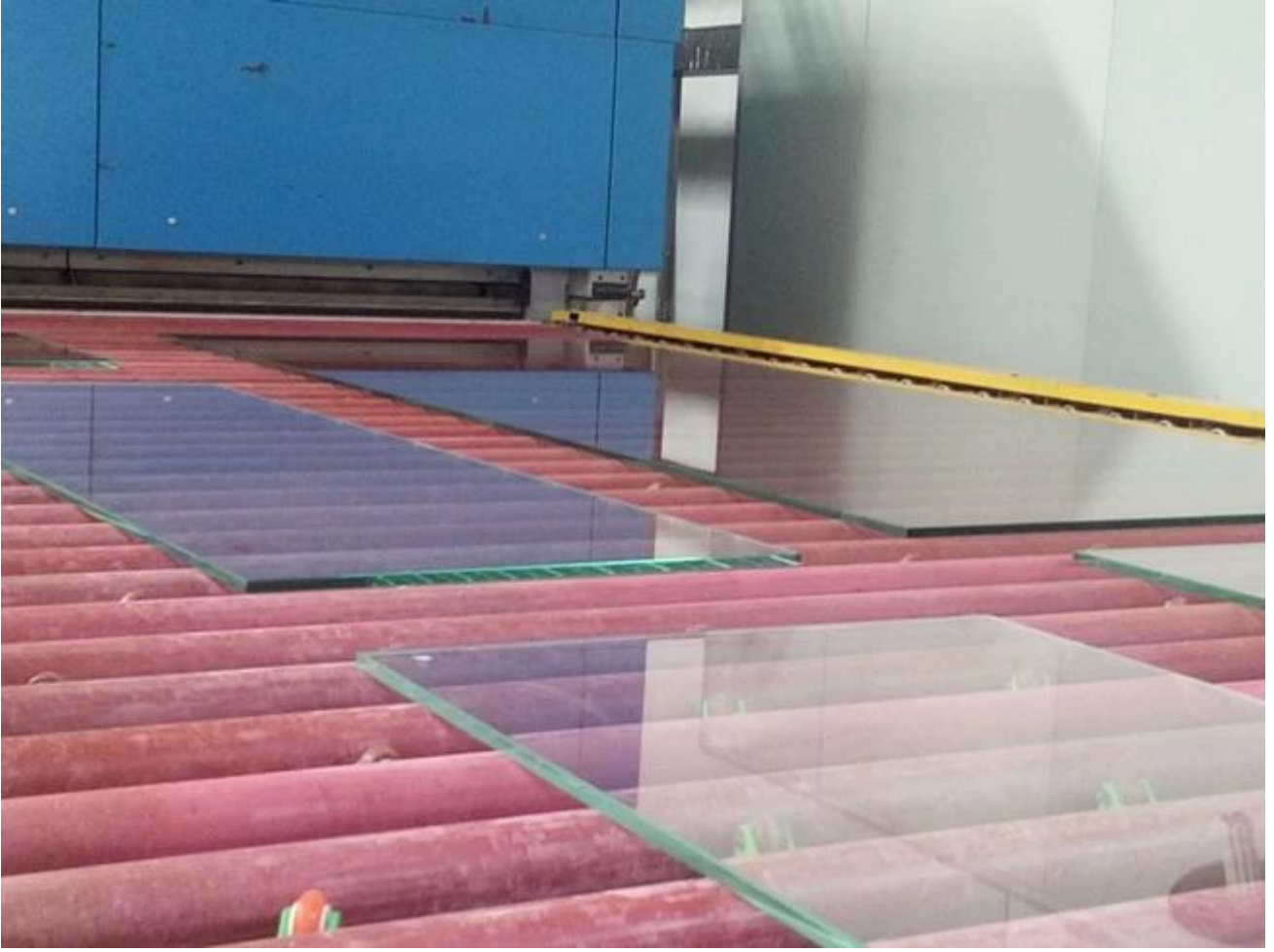
Monolitik yarı temperli cam (ısıya dayanıklı cam) güvenlik camına ait olmadığından lamine cam veya yalıtımlı cam haline getirilebilir, ayrıca kaplanmış temperli camdan da yapılabilir. [cam perde duvar](#) ve yüksek binadaki cam pencere dışında.

Bir zamanlar kırılmış, yarı sertleştirilmiş camlar büyük çapak ve radyal çatlaklar oluşturacaktır. Çoğu parça keskin köşelerdedir ve insanlara zarar verir. Yarım toklaştırılmış cam, insanın doğrudan temas ettiği çatı pencereleri veya olası durumlar için kullanılamaz.

12mm ısı ile güçlendirilmiş cam:



12mm yarı sertleştirilmiş cam üretim süreci:



Lamine cam veya yalıtımlı cam haline 12 mm ısı güçlendirilmiş cam, uzun boylu bina cam perde duvar ve dış cam pencere için kullanın.

