

## 441 màu xanh lá cây PVB kính nhiều lớp 8.38mm

### Giới thiệu 8,38mm màu xanh lá cây kính nhiều lớp

Kính nhiều lớp 8,38 mm màu xanh lá cây có thể là trong one piece [4mm phao xanh thủy tinh](#) và một mảnh 4mm nổi rõ ràng kính ngoại quan cùng với 0,38 mm rõ ràng PVB, cũng có thể là hai mảnh [4mm nổi rõ ràng kính](#) liên kết cùng với 0,38 mm màu xanh lá cây PVB, thông qua một điều khiển, cao áp lực và hệ thống sười quá trình công nghiệp, mà làm cho thủy tinh nhiều lớp, triplex là kính an toàn cao.

### đặc trưng của 8,38mm màu xanh lá cây kính nhiều lớp

#### Bảo mật cao

Vì PVB film đã kiên trì mạnh mẽ và có thể hấp thụ và làm suy yếu một loạt các ấn tượng năng lượng, kính nhiều lớp là khó khăn để thâm nhập vào khi nó bị tấn công bởi các lực lượng bên ngoài. Thậm chí nếu nó đã phá vỡ, các mảnh sẽ dính vào PVB đã và không tiêu tan, để đảm bảo sự an toàn của con người.

#### Chống tia cực tím

Thủy tinh màu xanh lá cây và màu xanh lá cây PVB phim có thể hấp thụ bức xạ tia cực tím đến, do đó, nó có thể bảo vệ các đồ nội thất từ discoloring và thiệt hại.

#### Tiết kiệm năng lượng

Thủy tinh màu xanh lá cây và màu xanh lá cây PVB đã có thể cản trở việc truyền tải nhiệt năng lượng mặt trời, do đó, có thể làm giảm chi phí làm mát.

### đặc điểm kỹ thuật của 8,38 mm màu xanh lá cây kính nhiều lớp

**Kích thước có sẵn:** 2140x3300mm, 2140x3660mm, 2250x3300mm, 2250x3660mm, 2440x3660mm, bất kỳ tùy chỉnh kích thước có thể là sản xuất.

**Các thành phần thủy tinh:** 4mm phao xanh thủy tinh + 0,38 mm rõ ràng PVB + 4mm nổi rõ ràng kính, 4mm nổi rõ ràng kính + 0,38 PVB mm màu xanh lá cây + kính 4mm nổi rõ ràng, không có nhiều sự khác biệt giữa các tính năng của họ, nhưng PVB nhiều lớp kính màu xanh lá cây là rẻ hơn so với màu xanh lá cây phao thủy tinh nhiều lớp kính

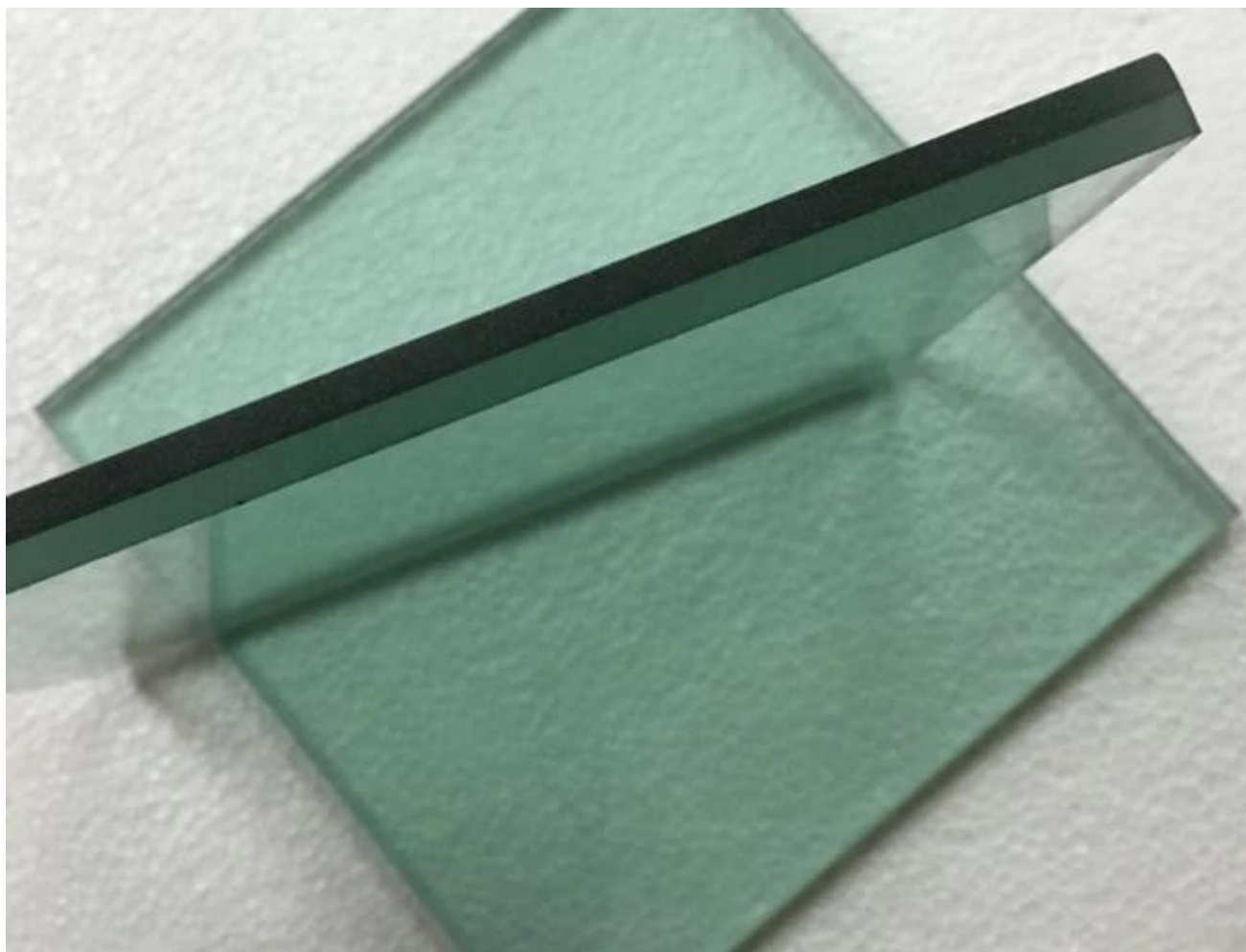
**Màu sắc:** ánh sáng màu xanh lá cây thủy tinh (F-xanh thủy tinh), tối màu xanh lá cây thủy tinh, ánh sáng màu xanh lá cây PVB (F-xanh PVB), tối màu xanh lá cây PVB

### các ứng dụng của 8,38 mm màu xanh lá cây kính nhiều lớp

Vì kính nhiều lớp màu xanh lá cây là rất an toàn và có hiệu quả tốt dù để che nắng, nó được dùng rộng rãi như là cửa hàng mặt kính, cửa sổ kính, [Lan can kính](#), skylight kính, ban công Lan can kính, vv.

### Nhiều hơn về Jimy Glass nhiều lớp kính

Ngoại trừ 8,38 mm màu xanh lá cây, nhiều lớp kính, chúng tôi cũng sản xuất tất cả độ dày nhiều lớp kính, chẳng hạn như 6.38 mm, 10.38 mm, 8,76 mm, 13,52 mm, 17,14 mm, 17.52 mm, 21.52 mm, vv, và cũng khác màu kính dán, chẳng hạn như rõ ràng màu xanh thủy tinh nhiều lớp, đồng kính nhiều lớp, kính nhiều lớp, kính thủy tinh nhiều lớp, triplex xám [kính dán trắng PVB](#), axit khắc kính nhiều lớp, màn hình in ấn nhiều lớp kính, vv.



**Nhà máy sản xuất kính nhiều lớp xanh PVB**



**Máy thủy tinh nhiều lớp**



**Kính dán an toàn đóng gói và tải**

