

Trung Quốc nhà máy kính tùy chỉnh màu gradient kính

Dốc kính khắc axit với một trang trí hình học che từ hoàn toàn khắc để hoàn toàn minh bạch. Kính nghệ thuật khắc axit Gradient là một loại kính mờ mới liên tục được đổi mới và phát triển trên cơ sở công nghệ kính truyền thống của kính phẳng.

Độ dốc của kính axit có thể bắt đầu và kết thúc ở bất kỳ tỷ lệ phần trăm nào như độ dốc 20% -80% hoặc bảng thủy tinh hoàn toàn rõ ràng mờ dần thành sương mù 100% đầy đủ với độ mờ bằng không.

Gradient frosted glass Thông số kỹ thuật

Pattern: Dot Gradient, Line Gradient, Gradient mượt mà, sans soucie Gradient, Gradient Squares, kính mờ, vv

Loại thủy tinh: tiêu chuẩn [rõ ràng kính Cường Lực](#) và [kính cường lực sắt thấp](#).

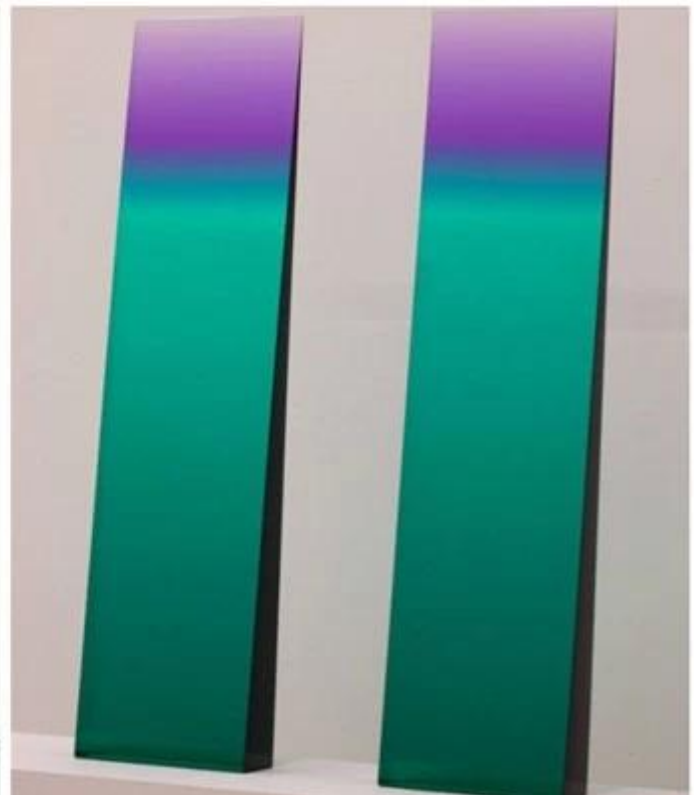
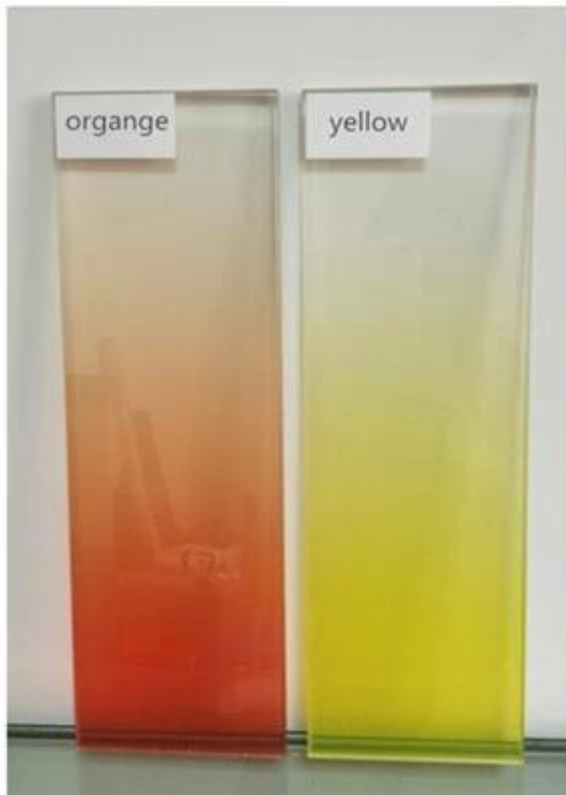
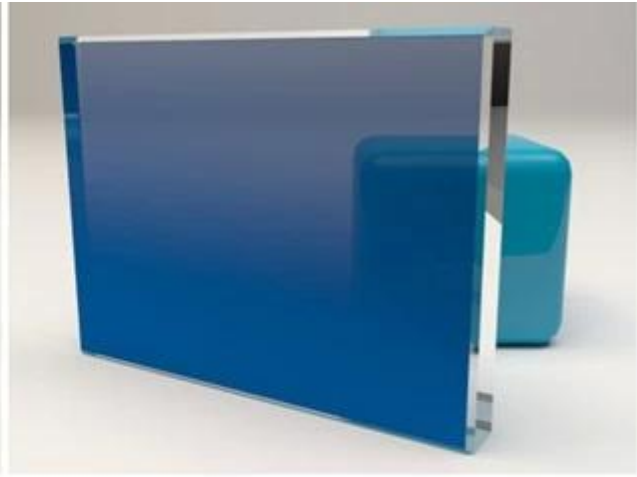
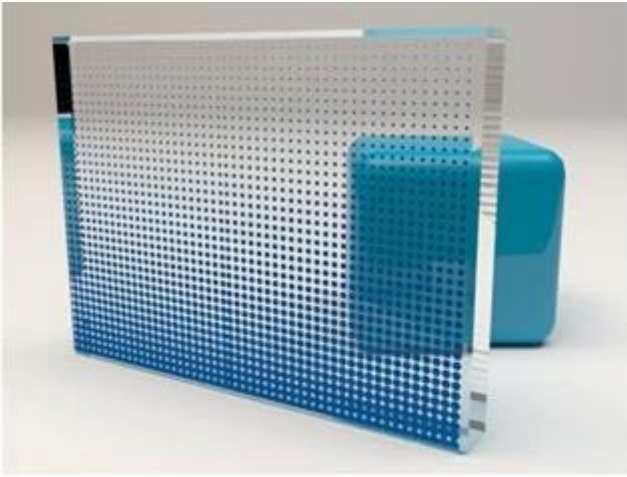
Kích thước kính: Kích thước chế tạo lên đến 72 " x 144 " Kích thước in kỹ thuật số lên tới 60 " x 120 "

Kính dày: 4mm, 5mm, 6mm, 8mm, 10mm, 12mm, 1/4 ", 3/8 ", 1/2 ", 3/4 "

Dịch vụ kính có sẵn: axit Etch, [Nhiều lớp](#), In, Phim, v.v.

Tùy chỉnh Liên hệ với chúng tôi để tìm hiểu thêm về các tùy chọn tùy chỉnh

Nhiều hình ảnh kính axit-etching khác nhau:



Ứng dụng kính khắc axit Gradient:

1, kính nghệ thuật gradient màu trắng được áp dụng trong phòng tắm

Với một gradient màu như phòng tắm trong phòng tắm, bề mặt màu loang lổ sẽ mở ra một thế giới nhỏ nơi mọi người thuộc về chính chúng ta. Bề mặt thủy tinh gần như trong suốt phía trên kính đảm bảo ánh sáng có thể đi vào rất tốt, và toàn bộ kính nhìn trong suốt thay đổi độ bóng của thủy tinh trong suốt, đồng thời tạo không gian phòng tắm ấm áp, nhưng cũng cho nội thất đầy màu sắc lãng mạn. Vì vậy, phòng tắm với một gradient màu như một phòng tắm là cách phổ biến nhất và phổ biến của việc sử dụng kính mờ tiên bộ.



2, Kính Gradient trang trí cho lối vào

Người hiện đại ngày càng chú ý hơn đến vai trò của lối vào để tạo ra một bầu không khí trong nhà ấm áp và thoải mái. Với thủy tinh màu gradient như lối vào, màu sắc của thủy tinh tinh tế và trong suốt bí ẩn, ánh sáng trong nhà, không khí trở nên sống động và tràn đầy tâm linh, để mọi người bước vào nhà và cảm nhận sự vội vã của bầu không khí nghệ thuật, và trái tim ngày càng mệt mỏi của cuộc sống là ngay lập tức thư giãn.



3, Kính nghệ thuật Gradient được áp dụng trong nền tường

Bạn muốn làm nổi bật hương vị của chủ nhân, bức tường nền là không thể thiếu, thay thế các bức tranh tường truyền thống với màu gradient, nhìn thấy hiệu ứng gợn sóng giống hoa trong sương mù để làm cho ánh sáng nội thất mềm hơn, và hiệu ứng hình ảnh trong suốt trên kính làm cho không gian nội thất Đó là tinh thể rõ ràng và phong phú. Nó hoàn toàn thể hiện chủ đề của trang trí nội thất ngày nay giới thiệu thiên nhiên, theo đuổi sự sống trở lại, và hình thành tâm linh không gian.



4, màu gradient kính ứng dụng cho văn phòng

Trong nhiều trung tâm mua sắm quy mô lớn và khu vực văn phòng, sử dụng các gradient màu để tạo phân vùng có thể không chỉ đảm bảo độ mịn của ánh sáng mà còn có thể mang đến cho mọi người cảm giác yên bình và thoải mái.

